

SUJET D'ADMISSION - FPC 2024 - PROJET ARCHITECTURAL
Un atelier d'artistes au Panier

Contexte

Le Panier est le plus vieux quartier de Marseille qui a été fondée il y a 2600 ans. Ses rues sont étroites et ses îlots très denses. Beaucoup d'habitations et de locaux au RDC souffrent du manque de lumière naturelle et de ventilation, les rendant insalubres. Des places ont été créées en démolissant des immeubles pour aérer le tissu urbain.

Certaines rues sont devenues, surtout depuis l'ouverture du MUSEM, des lieux touristiques assez fréquentés à certaines périodes de l'année uniquement. Certaines parties du quartier sont plus calmes. Beaucoup d'artistes, de créateurs se sont installés dans le quartier avec des ateliers/galleries. C'est pour l'un.e d'eux que vous concevrez ce petit édifice sur une parcelle laissée libre par la démolition d'un immeuble très vétuste rue du Poirier. La parcelle fait environ 13,5 m x 5 m. L'immeuble actuel qui sera démoli est sur trois niveaux avec un rythme de deux fenêtres. Ce sera aussi l'occasion de dé-densifier la parcelle.

Attendus

Vous définirez de quel type d'artiste ou groupe d'artistes il est question, quel type d'œuvre il/elle produit, de quelle manière il/elle travaille. Vous penserez aux différents types d'espaces, en plan mais aussi en terme de volumétrie et de matériaux, aux liens entre les espaces (plutôt « plan libre », plutôt « raum plan », etc.) et au lien avec l'extérieur (espace public, vues ...). Vous devrez penser les espaces intérieurs mais aussi l'insertion urbaine du petit édifice, en prenant en compte, si vous le jugez nécessaire, l'Histoire du lieu (mais sans pastiche architectural). Les dessins attendus sont fait à la règle pour les plans et coupes au crayon et/ou au feutre noir. Les éléments coupés sont pochés ou hachurés. Ils ne sont pas cotés mais il y a une échelle graphique.

Nous ne vous demandons pas de prise en compte des normes ni des réglementations mais du bon sens.

Vous avez le droit de vous servir d'internet.

Programme

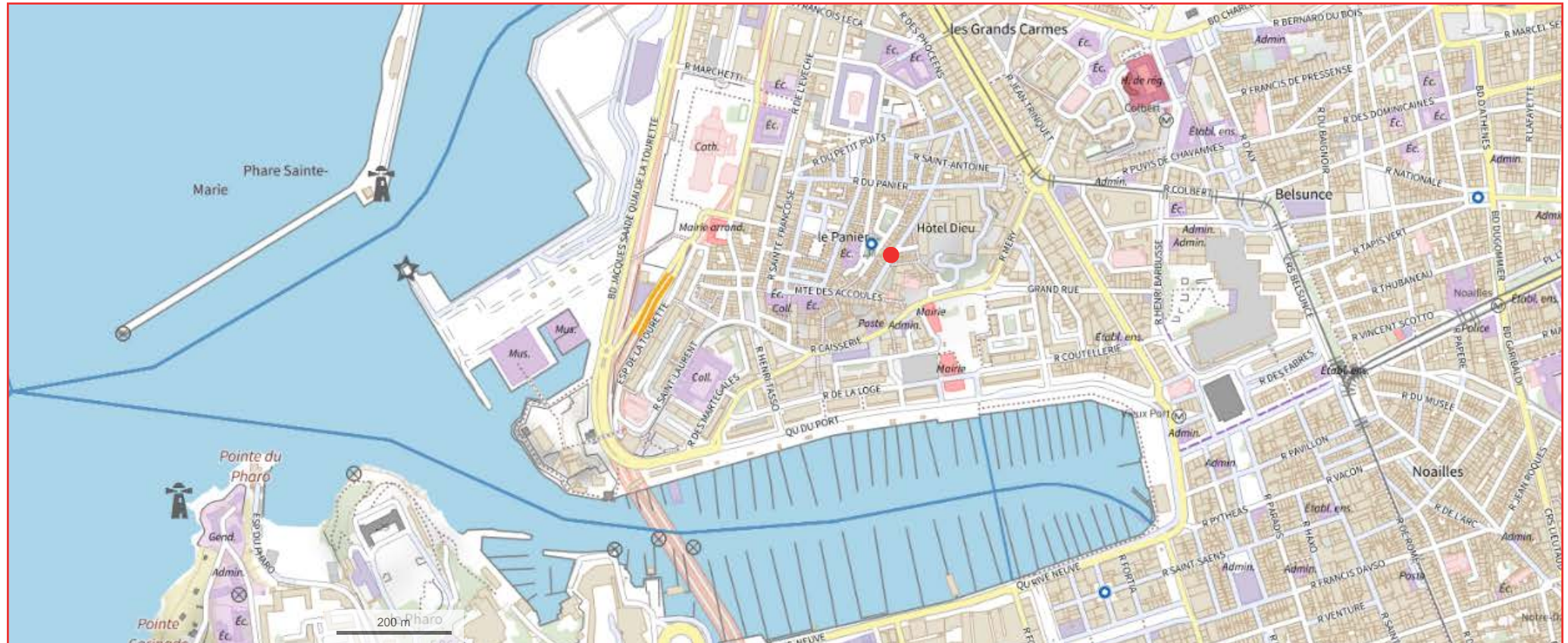
Un atelier d'artiste comprenant une partie habitation. Il peut être ouvert au public occasionnellement. Toutes les surfaces sont libres.

- atelier
- coin nuit
- coin toilette
- coin cuisine
- tout autre espace que vous jugeriez nécessaire.

Rendu

- un texte explicatif entre 200 et 500 mots.
- schémas expliquant les intentions à l'échelle urbaine, à l'échelle de l'édifice
- 1 plan masse, échelle libre
- 1 coupe au 1/100 comprenant les héberges de l'autre côté de la rue
- 1 façade au 1/100 comprenant les façades voisines
- 1 plan du RDC au 1/100
- 1 plan des étages au 1/100
- 1 plan de toiture au 1/100
- 1 insertion urbaine en collage ou croquis (cela peut-être sur calque à partir de la photo de rue)
- 1 vue intérieure en croquis
- récapitulatif du programme et des surfaces
- > mettre des échelles graphiques

21 rue du Poirier



SUJET D'ADMISSION - FPC 2024 - PROJET ARCHITECTURAL
Un atelier d'artistes au Panier

21 rue du Poirier



21 rue du Poirier



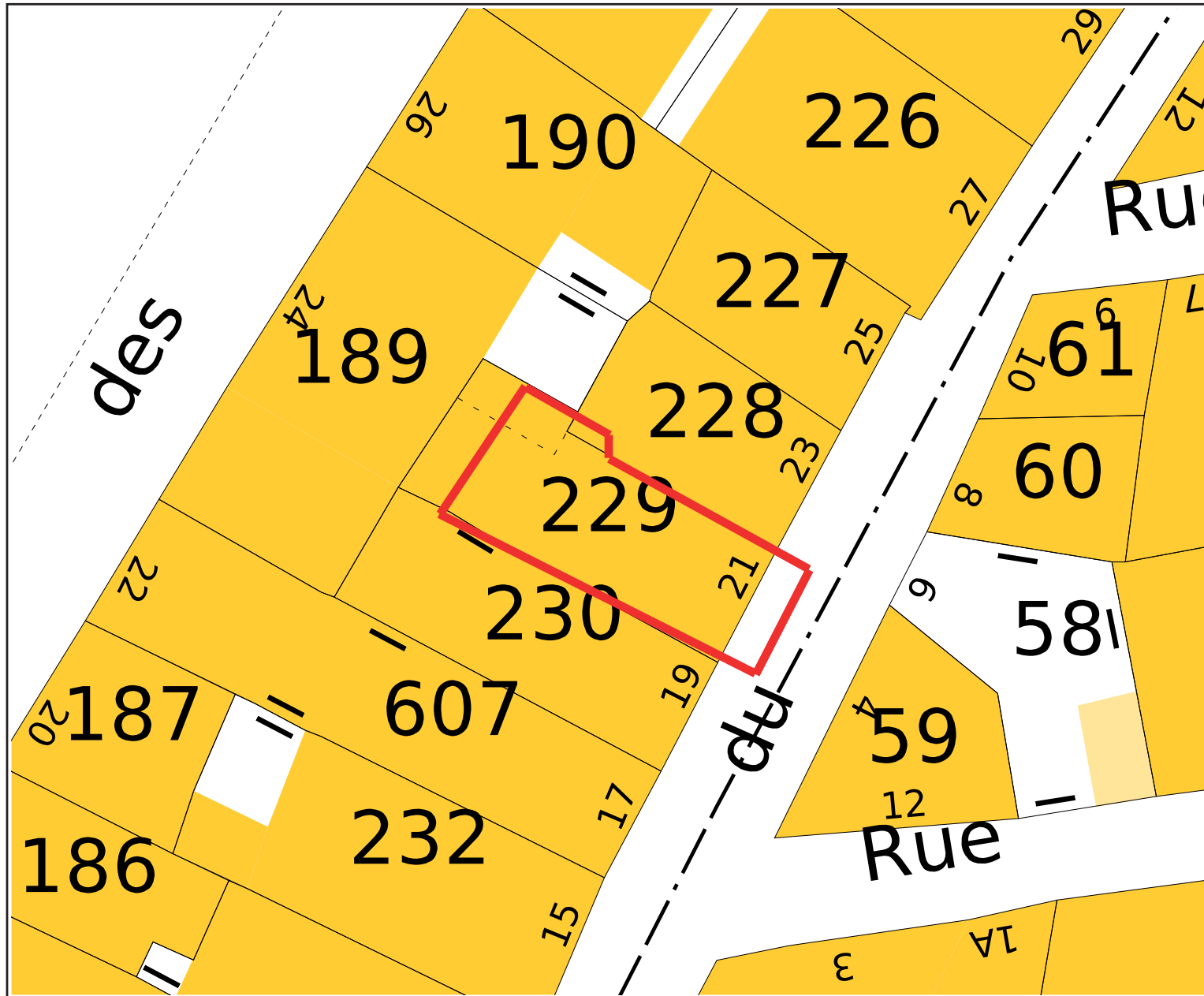
SUJET D'ADMISSION - FPC 2024 - PROJET ARCHITECTURAL
Un atelier d'artistes au Panier

21 rue du Poirier

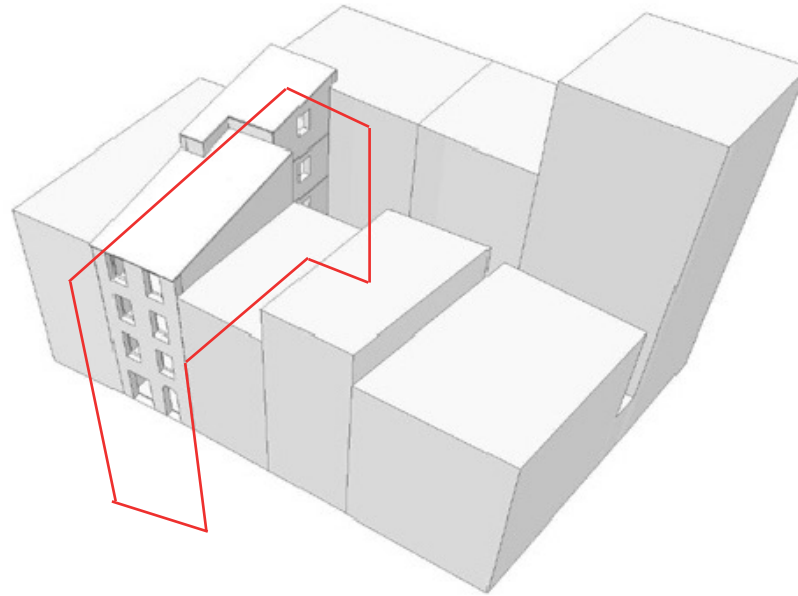


SUJET D'ADMISSION - FPC 2024 - PROJET ARCHITECTURAL
Un atelier d'artistes au Panier

21 rue du Poirier



21 rue du Poirier



21 rue du Poirier

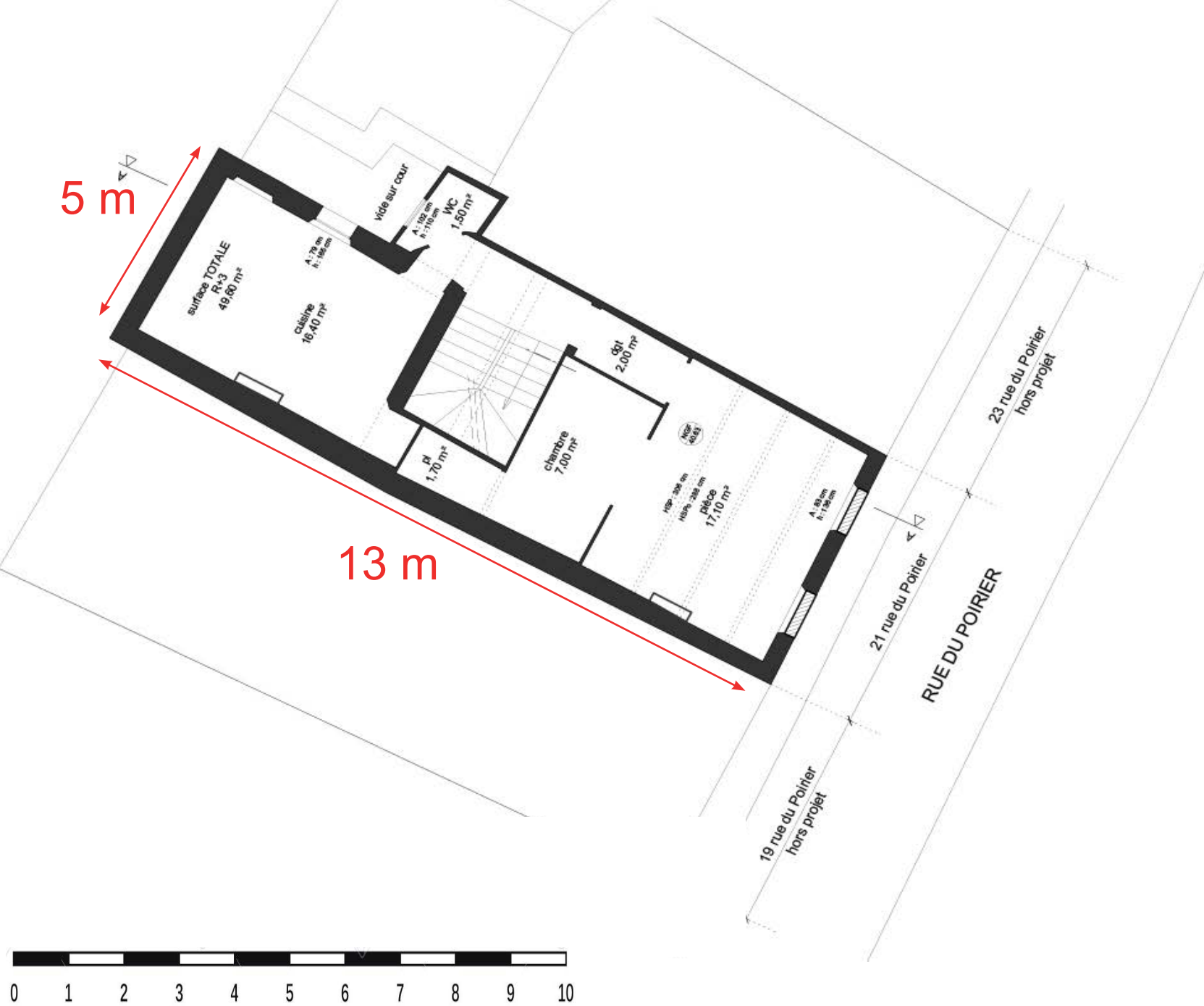


21 rue du Poirier



SUJET D'ADMISSION - FPC 2024 - PROJET ARCHITECTURAL
Un atelier d'artistes au Panier

21 rue du Poirier



PARTIE DÉMOLIE

