

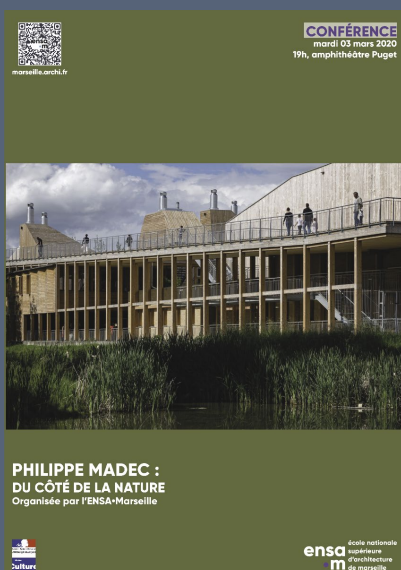
- école nationale supérieure
- d'architecture de marseille

lettre  
**ensa•m**  
d'informations

Du 02 au 08 mars 2020

## Lettre d'informations

### — FOCUS —



### Du côté de la nature

Mardi 03 mars • 19h

Amphithéâtre Puget, ENSA•Marseille

Conférence par Philippe Madec

Peut-on continuer à penser que l'actuel dépassement des positions millénaires de la relation de l'homme à la nature, manifesté par le développement durable, ne sera résolu que par des dispositions seulement réglementaires et techniques, sans engager des bouleversements profonds des fondements et des formes de l'établissement humain ? [En savoir plus](#)

**Philippe Madec**, architecte, urbaniste, professeur et écrivain. Pionnier de l'écoresponsabilité en urbanisme et architecture, il reçoit en 2012 le *Global Award for Sustainable Architecture*.

[Ajouter à mon agenda](#)

# — VIE DE L'ÉCOLE —

- école nationale supérieure
- d'architecture de marseille

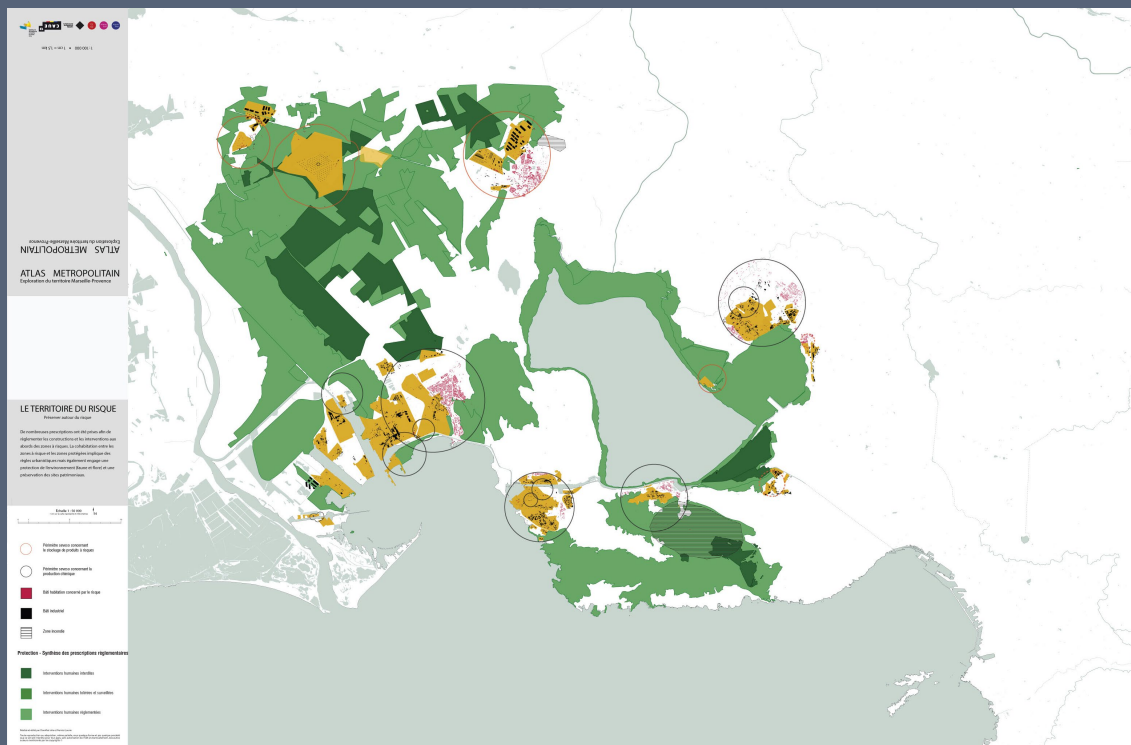
assemblée  
**ensa•m**  
générale

## Assemblée générale de l'ensa•Marseille

04 mars 2020 • 18h

Amphithéâtre Puget, ENSA•Marseille

Cette décision a été approuvée par majorité par un vote porté devant les étudiants, les enseignants et les administratifs réunis en assemblée générale le lundi 24 février 2020. [En savoir plus](#)



## Ressourcer l'étang de Berre

Du 29 juin au 10 juillet 2020

ENSA•Marseille

Résilience et restauration

Ce projet s'inscrit dans le cadre du programme de recherche *Plateforme*

d'observation des projets et stratégies urbaines (POPSU) Métropoles intitulé « Le « grand » paysage comme ressource(s) ».

Ce programme est mené en partenariat avec la Métropole Aix-Marseille-Provence et les trois établissements du futur IMVT et leurs laboratoires de recherche : l'École Nationale Supérieure de Paysage (ENSP), l'École Nationale Supérieure d'Architecture de Marseille (ENSAM), Aix Marseille Université (AMU).

La proposition s'articule avec la Chaire littorale, dont l'ENSA-M est partenaire et qui étudie l'impact de la montée des eaux sur le littoral méditerranéen.

La proposition est portée par les enseignants du DE ATM : **Laurent Hodebert**, **Éric Dussol**, **Frédéric Gimmig** et **Alexandre Field**, assistés d'**Isaline Maire** doctorante.

[S'inscrire et en savoir plus](#)



**HMONP**

*Promotion 2020*

**Examen le 29 février**  
**Soutenances du 16 au 20 mars**

« Trois semaines de cours intenses qui constituent l'approche théorique sur la base de modules de formation et d'études de cas. Ces cours dispensés par de nombreux professionnels (avocats, ingénieurs, etc.) constituent un socle de fondamentaux afin d'aborder la Mise en Situation Professionnelle (MSP) dans une agence d'architecture pour l'approche pratique.

Souhaitons que leur MSP se déroule sous les meilleurs auspices ! »

Lorenzo Roccaro,  
Responsable pédagogique de la formation



## Conférences à venir

Mardis 17 et jeudi 26 mars • 19h

Amphithéâtre Puget, ENSA•Marseille

Cycles de conférences du 2<sup>nd</sup> semestre

- Mardi 17 Mars : **Bernard Desmoulin** : *Ce n'est qu'un lieu, mais il parle*
- Jeudi 26 Mars : **Stéphane Fernandez, Stanislas Zakarian, Éléonore Marantz** et **Stephen Dock** animée par **Olivier Namias** : *Architecture du livre*

[Voir tous les évènements à venir](#)

## — INFORMATIONS —

architecture  
**ensa•m**  
marseille



Flash

info



# CONSIGNES CORONAVIRUS Covid-19

À l'attention des agents du ministère de la Culture  
Consignes à adopter en prévention de l'épidémie de Covid-19

[Voir les consignes](#)



## Taxe d'apprentissage 2020

Jusqu'au 31 mai 2020

Soutenez l'école

### Contribution à la formation professionnelle

*Entreprise, votre contribution à travers la taxe d'apprentissage accompagnera notre recherche d'excellence et nous permettra d'offrir aux étudiants un environnement de travail riche, moderne et diversifié. En 2019 votre engagement a permis de renforcer nos équipements techniques, d'enrichir nos fonds documentaires et de faire intervenir des architectes de renom international. Nous vous remercions de soutenir nos efforts et notre volonté d'inscrire l'ENSA•Marseille au cœur des grands projets architecturaux de la région Provence-Alpes-Côte d'Azur.*

*Vous devenez ainsi partenaire de la formation de professionnels hautement qualifiés, conscients des enjeux contemporains et futurs, responsables dans leur exercice professionnel.*

*En espérant compter sur votre engagement, nous vous prions d'agréer, Madame, Monsieur, l'expression de nos remerciements les plus sincères.*

Hélène Corset Maillard, directrice

[Soutenir l'école](#)



## Vidéos

*Migration sur le compte  
YouTube de l'école*

Dans un souci de rationalisation de l'espace de stockage sur ses serveurs et



*Restitution du  
programme POPSU  
Territoires à Briançon  
Et 2 enseignants de l'école  
primés*

d'une meilleure utilisation de la bande passante, l'école va migrer progressivement toutes les vidéos pour lesquelles elle possède une autorisation explicite vers son compte You Tube. La première fut la conférence donnée par Paulo David en avril dernier, La [page des conférences](#) en ligne reste inchangée. Voir la [chaîne You tube](#)



## ATK #15 — Workshop Architectonik

22-27 mars 2020

ENSA-Toulouse

**Inscriptions jusqu'au 07 mars**

ATK (ArchiTectoniK) est le Workshop national des étudiants en architecture et paysage organisé par l'UNEAP – Union Nationale des Etudiants en Architecture et Paysage. Cet événement permet aux 5 étudiants sélectionnés par école, d'échanger autour de problématiques à l'échelle urbaine. [S'inscrire](#)

Marion Serre et Gabriele Salvia,  
laboratoire Project[s]

Ils sont arrivés à la fin du programme POPSU territoires à Briançon avec des résultats positifs sur différents plans et ils ont reçu le prix du Meilleur court-métrage au Better Cities Film Festival . [En savoir plus](#)



Formation professionnelle continue

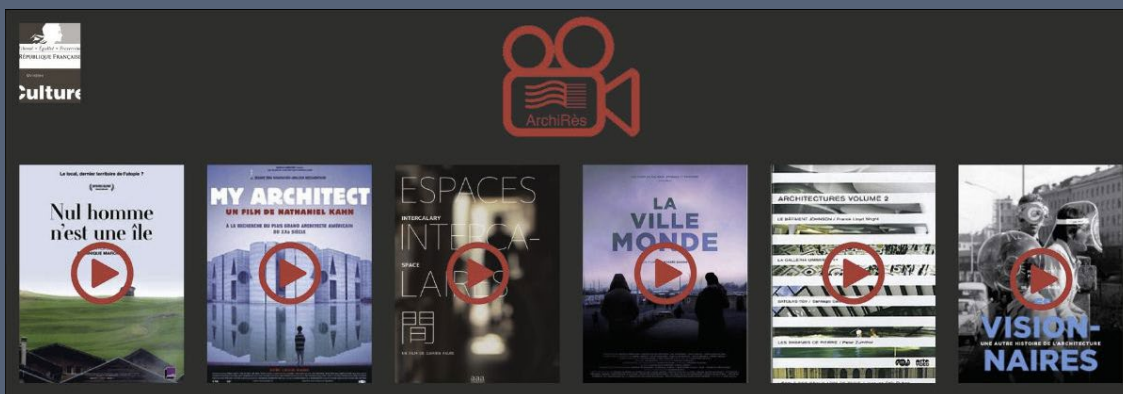
*Inscriptions en cours jusqu'au 09 mars*

**Profil**

Il s'agit des deux premières conférences programmées pour le cycle du second semestre.

- Mardi 03 Mars : **Philippe Madec**
- Mardi 17 Mars : **Bernard Desmoulin** : *Ce n'est qu'un lieu, mais il parle*

[En savoir plus](#)



## La vidéo à la demande en ENSA ?

*Enquête ouverte jusqu'au 1er avril*

Étudiants, enseignants, administratifs

Archirès

Et si la bibliothèque de votre ENSA proposait une plateforme de films en streaming gratuite ? Les médiathèques des ENSA ont pour projet de proposer une plateforme de vidéos à la demande (fictions et documentaires liés à l'architecture mais pas que...).

Aidez-nous à connaître vos besoins en quelques clics : [répondre au questionnaire](#)

## — Vie étudiante —



### Bureau des Sports BDS

- Annonce de la tenue des prochaines archipiades, compétition sportive inter-école.  
[Voir sur Facebook](#)
- Sortie du calendrier 2020-2021.  
[Voir sur Facebook](#)

## — inscriptions en cours —



### Demande de dossier social étudiant

Dépôts des dossiers jusqu'au  
15 mai 2020

DSE 2020-2021

Bourses

Les [demandes de DSE](#) sont ouvertes



### How to build a community ?

Du 15 au 18 mai 2020 à  
Marseille

Metropolitan Trails Academy

Leçon N°5

The trail is first and foremost a link between the neighbourhoods, visitors and residents of the city. How can we ensure that the construction of the trail is an adventure shared by communities? Between the conference and the workshop, students will be invited to a one-day special event around the étang de Berre. [En savoir plus et s'inscrire](#)

## — Hors les murs —



### L'architecture climatique

Samedi 07 mars à 17h

Au FRAC-PACA

Conférence Par Philippe Rahm. tout public + 15 ans

Face au défi climatique du XXIe siècle, Philippe Rahm propose de refonder l'architecture sur ses qualités climatiques intrinsèques. Une architecture « climatique » où le convectif, le conductif, l'émissif ou l'effusif remplacent le symbolique, l'analogique, le métaphorique. [En savoir plus et réservation.](#)





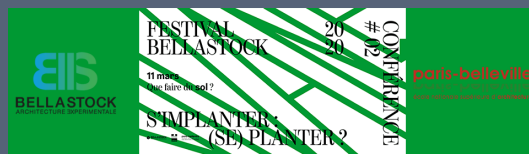
## Samedi [agri]culturel

Samedi 07 mars • 10h à 17h

Le 109, Nice

Organisé par le Forum d'Urbanisme et d'Architecture

Le Forum d'Urbanisme et d'Architecture propose, à l'occasion de l'exposition "Capital agricole, chantiers pour une ville cultivée" propose un vaste ensemble d'événements associés et de médiations. [En savoir plus](#)



## « S'implanter : (se) planter ? »

Les 04, 11 et 18 mars

ENSA-Paris-Belleville

Cycle de conférences Bellastock 2020

Comme chaque année Bellastock organise un festival d'architecture autour d'une thématique actuelle liée à la fabrique de la ville et des paysages. Le festival Bellastock 2020 intitulé « Cité Vivant » qui se tiendra du 16 au 19 juillet 2020 à Evry-Courcouronnes, proposera à 500 participants de construire une ville éphémère autour de la question du vivant. En amont du festival, Bellastock débute cette réflexion par un cycle de conférences-débats

intitulé « S'implanter : (se) planter ? ».

[En savoir plus](#)



Collection Ruth and Peter Herzog, Photographe inconnu, Homme devant une turbine, env. 1915-1920. ©Swiss National Museum, Zurich

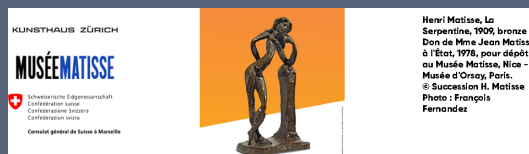
## ... et labora

Jusqu'au 13 avril 2020

Fondations Herzog et Vincent-Van Gogh Arles,

exposition

La Fondation Vincent Van Gogh Arles a imaginé une exposition sur le monde du travail sous toutes ses formes à travers le XIXe et le XXe siècle, à partir des témoignages sensibles et saisissants du monde ouvrier au XIXe et au XXe siècle collectés au fil des ans par Ruth et Peter Herzog. [En savoir plus](#)



## Matisse — Métamorphose

Jusqu'au 04 mai

Musée Matisse de Nice

Exposition en partenariat avec le

Kunsthau de Zürich

et avec l'appui du consulat général de

Suisse à Marseille

Le maître français sous un jour inconnu. Un jalon de la sculpture moderne. Pour la première fois en France depuis les années 70, une grande exposition consacrée à la sculpture d'Henri Matisse présente plus de 120 œuvres sculptures, peintures, dessins et photographies. [En savoir plus](#)



## Des marches, démarches

Jusqu'au 10 mai

FRAC-PACA

### Événements

Des marches, démarches / les enjeux d'une mise en réseau sur le territoire. Portée par le Frac Provence-Alpes-Côte d'Azur, à partir de la proposition artistique de Guillaume Monsaingeon, cette manifestation propose de réunir, autour d'une dynamique commune, de nombreux acteurs culturels, associatifs ou éducatifs installés sur le territoire régional et notamment dans les zones rurales éloignées de l'offre culturelle.

- **À travers les œuvres et les murs** samedi 28 mars à 14h au FRAC. une exploration marchée dans l'exposition Des marches, démarches. Avec Hendrik Sturm, artiste-marcheur.

[En savoir plus](#)

Voyage Voyages

Mucem

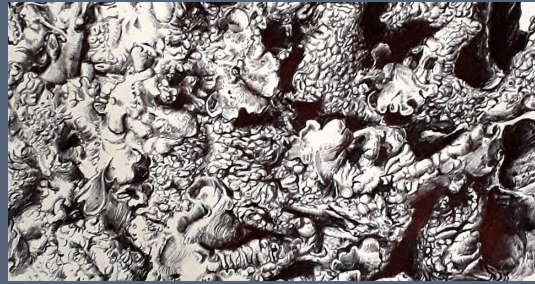
Jusqu'au 04 mai

MuCEM

Voyage voyages

### BO de l'exposition

Bande annonce de l'exposition dont l'accès est gratuit pour les étudiants de l'ensa•Marseille. [En savoir plus sur l'exposition](#)



### Exposition

L'exposition *Des marches, démarches* aborde la marche en un sens large, considérée non comme une pratique sportive mais comme une démarche artistique. *Des marches, démarches* rassemble des artistes concernés par les pratiques de *Walkscape* et de déplacement artistique. [En savoir plus](#) • [L'évènement Facebook](#)

- **Conversation marchées** dimanche 28 mars à 9h à Septèmes-les-Vallons. Garder les chèvres. Avec Till Roeskens (artiste-marcheur) et le collectif SAFI (artistes marcheurs-cueilleurs).

Public étudiant

Mucem

Expositions et  
offre culturelle

Mars – avril 2020

MuCEM

*Mars - avril au MuCEM*

Public étudiants

**Exposition et offres culturelles**

Nous rappelons que les étudiants de l'école disposent de la **gratuité** pour les expositions du MuCEM et d'un tarif préférentiel sur les autres offres sur présentation de leur carte d'étudiants !

[Voir le programme mars-avril](#)

## — Annonces architecturales —

### offres de stage ou d'emploi •

- 3 nouvelles offres d'emploi
- 2 nouvelles offres de stage
- [1 stage ouvrier pour l'été 2020](#)

[Voir les offres](#)

### concours, prix et appels •

- [1 nouvel appel à candidature](#)
- [Voir les offres sur Wiin contest](#)

184 avenue de Luminy, case 924  
13288 MARSEILLE Cedex 9



---

*Copyright © 2020 ensa•marseille, Tous droits réservés.*

*Vous recevez cette lettre d'informations car vous êtes acteur de l'ensa•marseille ou avez choisi de vous y inscrire sur notre site. Dans ce dernier cas vous pouvez : vous désabonner ( unsubscribe )*

