

Lettre d'informations

DU 20 AU 26 JANVIER 2020

À LA UNE

Samedi 18 janvier 2020

Journée portes-ouvertes

9h30-17h à l'école

INFORMATIONS SUR LA RENTRÉE SCOLAIRE 2020-2021

Cette journée est principalement dédiée à la présentation de l'école et de ses enseignements aux futurs bacheliers afin de les aider dans leur orientation mais elle concerne également toutes personnes désireuses d'obtenir des informations sur les formations, les partenariats ou la vie étudiante.

[En savoir plus](#)



À L'ÉCOLE, AVEC L'ÉCOLE

Du lundi 21 au vendredi 31

Workshop international

À l'école et visites de site

CONSACRÉ À LA VILLE DE TOULON

L'année dernière le Workshop intitulé [Crème de Cassis](#), s'était concentré pour la première fois à la ville de Cassis, comme porte d'entrée du Parc National des Calanques. Cette année il est consacré à la ville de Toulon. Il est coordonné par **Julien Monfort**.

[En savoir plus](#)

- école nationale supérieure
- d'architecture
- de marseille

Mercredi 22

Projets de Fin d'étude

À l'école

SESSION DE JANVIER

Le projet du dernier semestre à l'école, le S10 est appelé Projet de Fin d'Études car s'il ne préjuge pas de la délivrance du diplôme d'État d'Architecte (DEA) qui sanctionne leurs études d'architecture, il est une condition indispensable à son obtention. **Les soutenances de PFE sont publiques** et les étudiants des années inférieures sont encouragés à venir y assister ainsi que toutes les personnes intéressées.

[Voir le planning](#)

EN COURS ET FIN DE SEMAINE

Vendredi 17

Réemploi des matériaux, comment ça marche ?

19h, *Ordre des architectes PACA*

TABLE-RONDE, 7^{ÈME} ANNIVERSAIRE DE LA PLATE-FORME [ARCHITECTURES EN LIGNE](#)

Pour célébrer le 7^e anniversaire d'Architectures en ligne, le CROA PACA vous invite à une table ronde sur le réemploi des matériaux issus du bâtiment, à l'occasion de sa soirée des vœux.

[En savoir plus](#)



Monstre #2

De 20:30 à 23:30 au *GMEM, Centre National de Création Musicale de Marseille*

CONCERTS D'ARCHITECTURE ORGANISÉ PAR LA MAV-PACA

Des « conférences muettes » où un architecte et un musicien remplissent le lieu de sons et d'images dans une performance sonore et visuelle (durée : 45' à 60'). Avec Dj Oil & **Matthieu Poitevin**, enseignant à l'école.

[En savoir plus](#)

MONSTRE
#02 Matthieu Poitevin
DJ Oil
Module GEM

17 jan. — 20h30
Module du GEM
Entrée 7€

Invités par le centre national de création musicale | GEMEM, l'architecte Matthieu Poitevin et le musicien DJ Oil, mettent en œuvre une construction imaginaire jusqu'à remplir le volume intérieur du Module.

Crédits photos : Nicolas G. / 123RF.com, Jean-François Dubois / 123RF.com, Philippe D'Amico / 123RF.com, Vincent P. / 123RF.com, David G. / 123RF.com

Coopérateur
Musique
GEMEM
123RF.com

MAV
123RF.com

ministère de
l'Éducation
et de la Jeunesse

Samedi 18 janvier 2020

Journée portes-ouvertes

9H30-17H À L'ÉCOLE

INFORMATIONS SUR LA RENTRÉE SCOLAIRE 2020-2021

Cette journée est principalement dédiée à la présentation de l'école et de ses enseignements aux futurs bacheliers afin de les aider dans leur orientation mais elle concerne également toutes personnes désireuses d'obtenir des informations sur les formations, les partenariats ou la vie étudiante.

[En savoir plus](#)



Positionnement de la recherche en architecture

De 10h à 18h au Musée Fabre de Montpellier

SYMPOSIUM RECHERCHE & PRATIQUE

Cette journée présentera des expériences diverses, portées par des architectes professionnels, impliqués dans la recherche au sein de leur établissement. De la recherche par le projet, des programmes doctoraux, des explorations, des expérimentations et constructions jusqu'à une recherche plus académique. La diversité des postures permettra de produire une connaissance spécifique et de poser les bases d'un état de la discipline **Florence Sarano**, enseignante en TPCAU du DE4 : « Soutenabilité et hospitalité : bien vivre » et membre du HIT LAB sera discutante.

[En savoir plus](#)



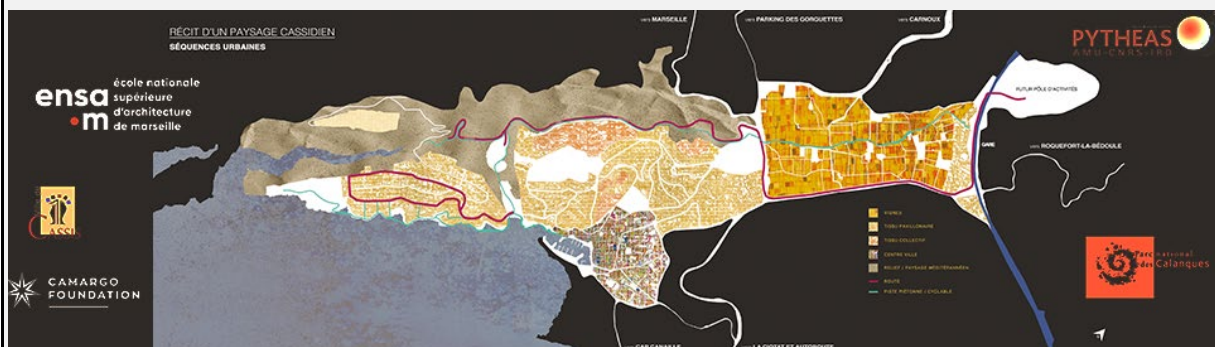
Réflexions architecturales et urbaines sur les enjeux de la ville de Cassis.

De 14h30 à 17h30 à la *Fondation Camargo*

SUITES DU [WORKSHOP INTERNATIONAL 2019](#) DE L'ENSA•MARSEILLE

Présentation de projets des étudiants de l'École Nationale Supérieure d'Architecture de Marseille (ENSA•M), en échos aux réflexions menées sur Port-Miou par l'architecte japonais Ryo Abe, résident de la Fondation Camargo à plusieurs reprises dans le cadre du programme « Calanques, territoire de sciences, source d'inspiration » en partenariat avec le Parc National des Calanques et l'Observatoire des Sciences de l'Univers – Institut Pythéas.

[En savoir plus](#)



Jusqu'au lundi 16 mars

ARCHITECTOPIES, Habiter le Var en vacances

Du 16 janvier au 16 mars 2020 à l'école

EXPOSITION, EN PARTENARIAT AVEC LE CAUE DU VAR

Pour beaucoup d'entre nous le lieu de la villégiature familiale est une Madeleine de Proust. L'évocation de ces lieux engendrent un faisceau de souvenirs, d'anecdotes, une mémoire physique, des sensations, des senteurs de l'été. De ce fait, ce terrain propice au bien-être et à l'utopie est sans doute un des programmes les plus opportuns à l'invention architecturale. **Pascale Bartoli**, enseignante à l'école est commissaire d'exposition.

[En savoir plus](#)



À VENIR

Jusqu'au dimanche 16 février

Pause inter-semestrielle

Du dimanche 20 janvier au dimanche 16 février

L'ÉCOLE RESTE OUVERTE DURANT CETTE PÉRIODE

Après ces semaines de rendus, la plupart des enseignements effectuent une trêve jusqu'au 16 février. Sauf exception les salles informatique, de gravure LASER et des traceurs seront fermées. L'école souhaite de bonnes vacances à ceux qui en prennent et un bon courage aux autres. En effet durant cette période ont lieu les TPER et les PFE de janvier, les cours d'HMONP, différents workshops et les rattrapages ! Enfin les services administratifs fonctionneront normalement et la cafétéria de l'école sera ouverte.

- **école nationale supérieure**
- **d'architecture**
- **de marseille**

INFORMATIONS

2 étudiants dans la presse

Léa Cornier et Paco Pradelles

Publié le 14 décembre 2019 dans Var-Matin

ASSOCIATION QUADRIDIMENSIONNEL

Tous deux membres de l'association quadridimensionnel, ils envisagent de participer en hiver 2021 au 4L Trophy. Cette initiative est soutenue par le Collège Jean Giono dans le Var, objet de cet article. Il s'agit d'un raid étudiant permettant d'acheminer des fournitures scolaires et sportives dans le sud du Maroc.

[En savoir plus](#)



5 nouvelles conventions de mobilité

Relations internationales

Établissements partenaires

NOUVELLES DESTINATIONS

L'Université libre de Bruxelles, L'Università Federico 2 di Napoli, la Fachhochschule Potsdam-University of Applied Sciences, la Faculté d'Architecture et d'Urbanisme de l'Université fédérale de Rio de Janeiro et l'Université fédérale de Salvador de Bahia.

[En savoir plus](#)



Profil

Formation continue de l'ensa•marseille

Les inscriptions sont actuellement en cours jusqu'au 09 mars 2020

FPC

L'ensa•marseille est l'une des 6 écoles nationales supérieures d'architecture à proposer un cycle de formation professionnelle continue. Les rentrées se font à un rythme biennal et la prochaine est pour septembre 2020

[En savoir plus](#)



Les études supérieures d'architecture et de paysage

Publication du Ministère de la Culture

Éditions 2019

OUVRAGE

Cet ouvrage présente les modalités d'accès aux études, les cursus, l'offre de formation en architecture et en paysage et leurs débouchés ainsi que les spécificités des 20 écoles nationales supérieures d'architecture, de l'École de Chaillot, de l'INSA de Strasbourg et de l'École spéciale d'architecture.

[En savoir plus, télécharger la publication](#)



Pass santé étudiants

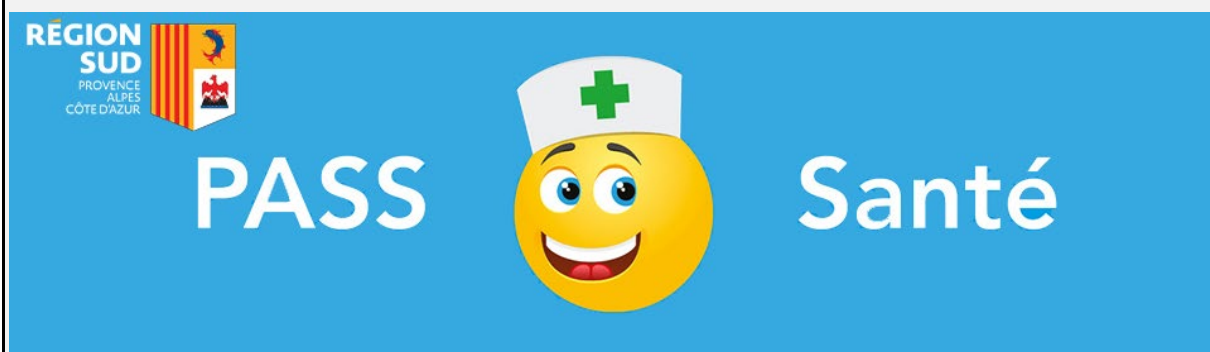
Paiement de prestations de santé

Par la Région Sud – Provence-Alpes-Côte-d'Azur

CHÉQUIER

Le dispositif « PASS Santé Jeunes » est proposé aux jeunes filles et garçons de moins de 26 ans, résidant en Provence-Alpes-Côte d'Azur et pouvant justifier du statut suivant d'étudiant. Le jeune fait sa demande de chéquier exclusivement par téléprocédure.

[En savoir plus](#)



INSCRIPTIONS EN COURS

Les chemins du hasard

L'aléatoire et le variable dans l'art du XXe siècle

Mercredi 12 février, 9h00-18h00, Centre de la Vieille-Charité, salle du miroir

JOURNÉE D'ÉTUDE

Faire éclater le système bien ordonné des catégories esthétiques et des pratiques artistiques passe, au XXe siècle, par l'introduction du hasard dans la démarche créatrice. Déjouer le « dessein » et rapprocher l'œuvre de la nature, programmer l'accident, suivre le flux des apparences et l'errance des corps : cette journée d'étude s'attache à analyser quelques-uns des moments cruciaux qui voient le surgissement de formes nouvelles au XXe siècle, ces « réussites hasardeuses » (Roger Caillois) qui annulent tout déterminisme despotique. **Florence Sarano**, enseignante à l'école participera aux discussions de cette journée d'étude.

[En savoir plus.](#)



KHORA

Atelier de projet

Du 03 au 16 février 2020 à La Penne sur Huveaune

SÉMINAIRE

Les inscriptions sont ouvertes à tous les étudiants en école d'architecture à partir de la Licence 3. Les frais d'inscription sont de 100 euros et nous envisageons de demander une participation des écoles pour aider les étudiants. Vous pouvez trouver plus d'informations et le dossier de presse sur le site www.atelierkhora.com



KHORA

How to build a community ?

Metropolitan Trails Academy

Du 15 au 18 mai 2020 à Marseille

LEÇON N°5

The trail is first and foremost a link between the neighbourhoods, visitors and residents of the city. How can we ensure that the construction of the trail is an adventure shared by communities? Between the conference and the workshop, students will be invited to a one-day special event around the étang de Berre..

[En savoir plus et s'inscrire](#)

BUREAU des
GUIDES
GR°2013



DU CÔTÉ DES ASSOCIATIONS

Voir les associations de l'école

BDS

Week-end Ski

17-19 janvier 2020



Graine d'Archi

Habiter le patrimoine, conservation, usages et invention

Vendredi 17 janvier à la Belle-de-Mai

PÔLE DE RESSOURCES POUR L'ÉDUCATION ARTISTIQUE.

L'association est présente pour cette deuxième journée de conférences et de tables rondes. Hélène Corset Maillard, directrice de l'école, est intervenue ce matin sur la question patrimoniale en France.

[Voir le programme](#)



Synapse Marseille

Représenter les territoires fantômes en Méditerranée

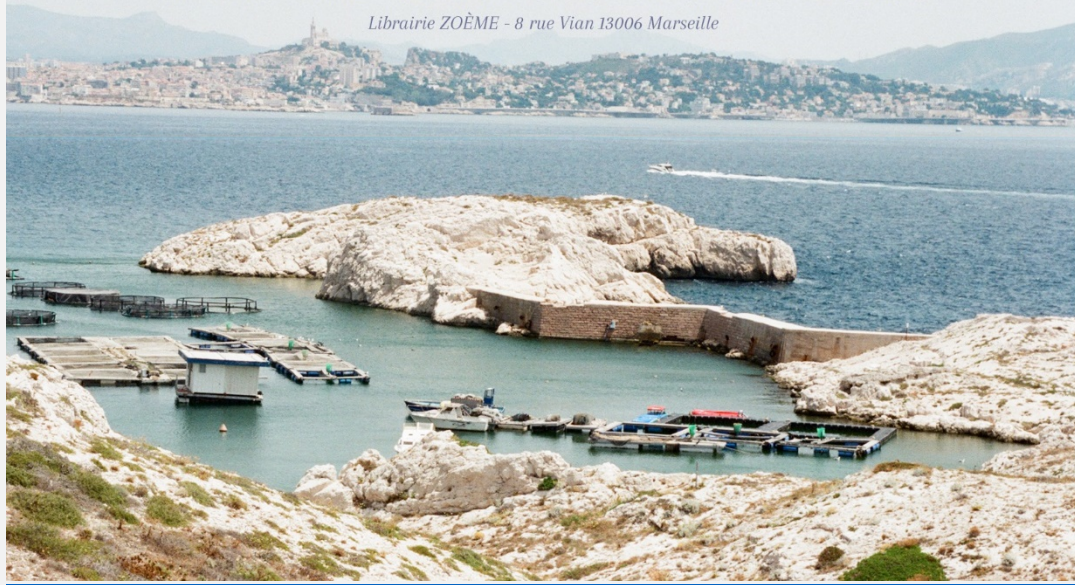
Samedi 18 janvier à Zoème, 13006 Marseille à 18h

CONFÉRENCE SUGGÉRÉE PAR L'ASSOCIATION.

Le regard de l'architecte et de l'aménageur a tendance à objectiver les territoires : la mise en scène d'un espace supposément vide génère des fantasmes d'usages, simulant ainsi une réalité abstraite. Les territoires fantômes sont les réminiscences qui résistent à cette abstraction, ces traces accumulées dans le temps, humaines et non humaines.

[Voir l'évènement Facebook](#)

SAMEDI 18 JANVIER - 18H00 - LE C.R.I
REPRÉSENTER LES TERRITOIRES FANTÔMES EN MÉDITERRANÉE
Librairie ZOËME - 8 rue Vian 13006 Marseille



ÉVÈNEMENTS DE NOS PARTENAIRES ET EN COURS

Mercredi 22

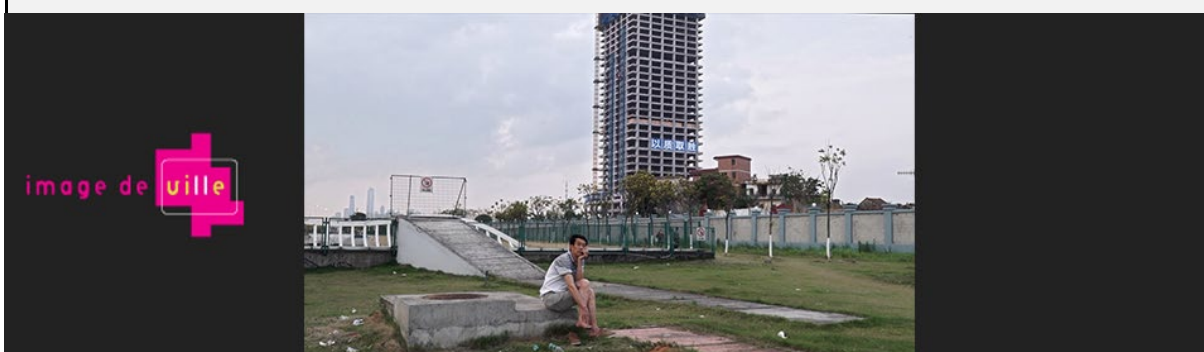
Une nouvelle ère de Boris Svartzman

21h à La Baleine – Marseille

PROJECTION-DÉBAT AVEC LA PARTICIPATION DE BORIS PETRIC

Les deux mille villageois de Ghanzhou, une île fluviale à proximité de Canton, sont chassés en 2008 par les autorités locales pour un projet d'urbanisation, subissant ainsi le même sort que cinq millions de paysans expropriés chaque année en Chine...

[En savoir plus](#)



Vendredi 24

Assises de la paille PACA 2020

Vendredi 24 janvier 2020 de 09h à 17h

RENCONTRE ORGANISÉES PAR LE GABION

Sujet proposé par **Antoine Kilian**, maître de conférence en TPCAU à l'ENSA•Marseille, enseignant du DE4 « soutenabilité et hospitalité : bien vivre »

[En savoir plus](#)



Jusqu'au 19 janvier 2020

Nos années de solitude

Frac Centre-Val-de-Loire

BIENNALE D'ARCHITECTURE D'ORLÉANS #2

À l'occasion de la deuxième Biennale d'Architecture d'Orléans, le Frac Centre-Val de Loire propose un programme riche et adapté d'actions à destination des publics scolaires : visites commentées, ateliers, conférences...

[En savoir plus](#)



Jusqu'au 24 février 2020

Le monde nouveau de Charlotte Perriand

Fondation Louis Vuitton, 75016 Paris

EXPOSITION

La Fondation ouvre une grande exposition consacrée à **Charlotte Perriand** (1903-1999), une femme libre, pionnière de la modernité, l'une des personnalités phares du monde du design du XX^{ème} siècle qui a contribué à définir un nouvel art de vivre.

[En savoir plus](#)



Jusqu'au 13 avril 2020

... et labora

Fondations Herzog et Vincent-Van Gogh Arles,

EXPOSITION

La Fondation Vincent Van Gogh Arles a imaginé une exposition sur le monde du travail sous toutes ses formes à travers le XIXe et le XXe siècle, à partir des témoignages sensibles et saisissants du monde ouvrier au XIXe et au XXe siècle collectés au fil des ans par Ruth et Peter Herzog.

[En savoir plus](#)



Collection Ruth and Peter Herzog, Photographe inconnu, Homme devant une turbine, env. 1915-1920. ©Swiss National Museum, Zurich

MuCEM

Exposition et offre culturelle

Novembre-décembre 2019, MuCEM, Marseille

Public étudiant

Nous rappelons que les étudiants de l'école disposent de la **gratuité** pour les expositions du MuCEM et d'un tarif préférentiel sur les autres offres sur présentation de leur carte d'étudiants !

[Voir le programme janvier-février](#)

Public étudiant

Mucem

Expositions et
offre culturelle
Janv. – fév. 2020

ANNONCES

Offres d'emploi

4 nouvelles offres de stage

[Voir les offres](#)

offres d'emploi
ensa • m
& de stage

Prix, appels et concours

- [1 nouveau prix ou concours](#)
- [1 appel à candidature](#)
- [1 appel à projet](#)
- [Offres sur Wiincontest](#)

SUIVRE L'ENSA•MARSEILLE

ensc
m

