



## Formation Professionnelle Continue PROFIL 7

Admissibilité

**Epreuve de culture générale portant sur l'Histoire de l'Architecture, de la Ville et de l'Art**

Vendredi 25 mai 2012  
09h00-12h00

---

### OBJECTIFS

- Tester le niveau de connaissances,
- Tester l'aptitude à composer et à rédiger un texte.

---

### SUPPORT

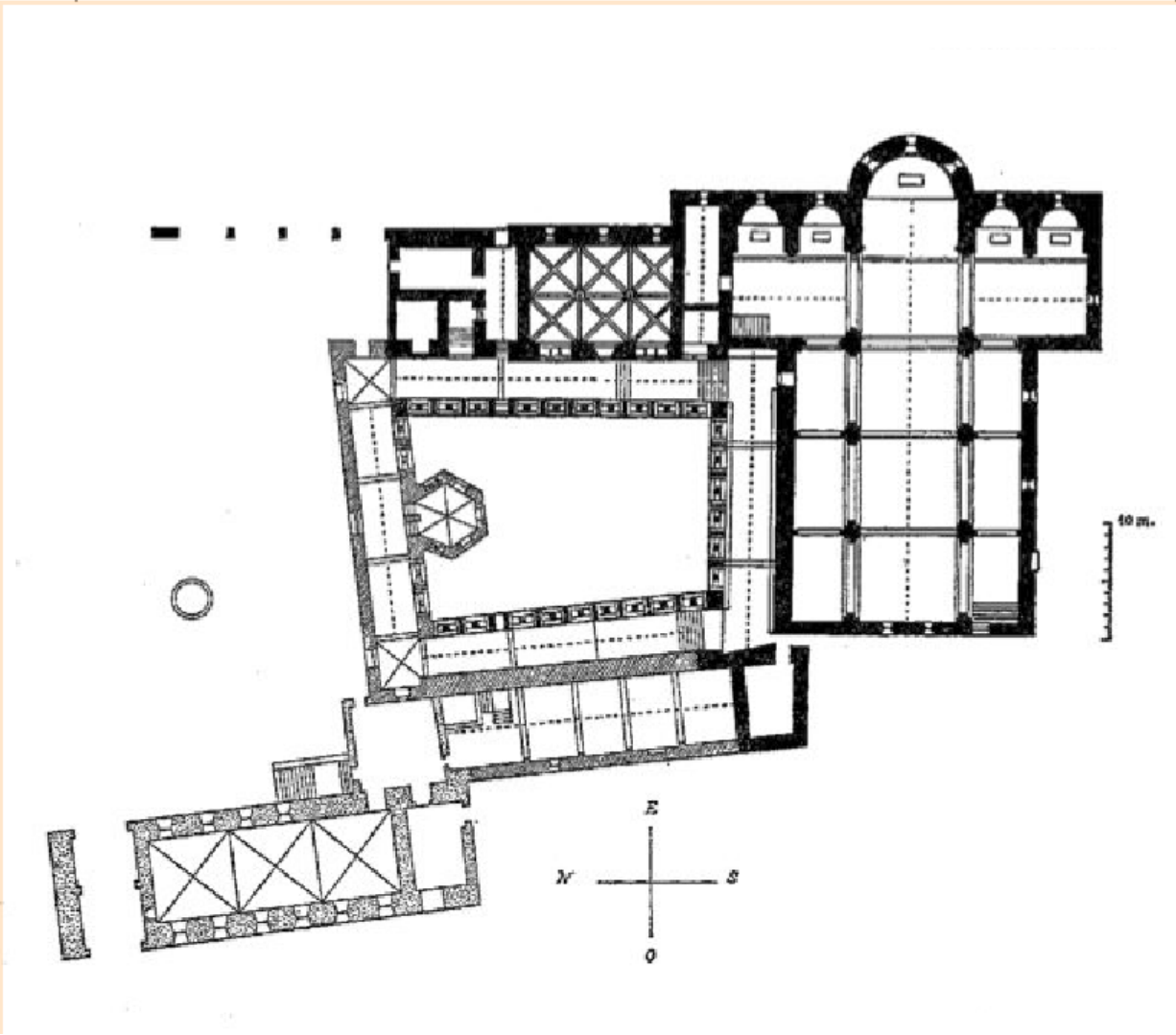
Ce sujet se compose de deux parties, la première se rapportant à un édifice ancien et la seconde à édifice contemporain.

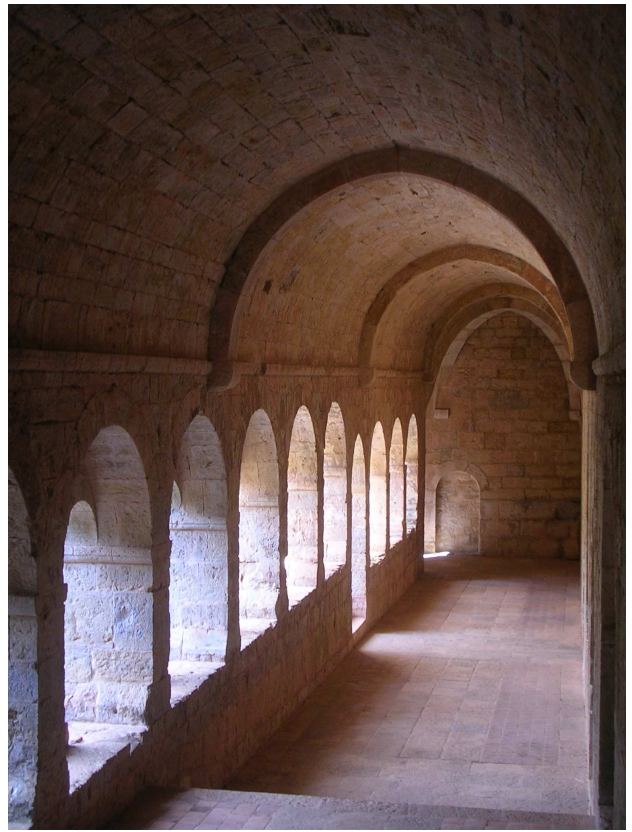
Pour la première partie se rapportant à un édifice ancien, **le candidat devra répondre à l'ensemble des 10 questions posées.**

Pour la seconde partie se rapportant à un édifice contemporain, **le candidat devra rédiger un texte cohérent et construit** s'appuyant sur les questionnements proposés, sans en suivre obligatoirement l'ordre, sur 4 pages A4 maximum, c'est à dire 1 feuillet d'examen.

Pour soutenir ce propos, pour la désignation des éléments ou des proportions, des croquis analytiques (basés sur les documents iconographiques) peuvent être proposés en annexe.

**PARTIE 1**  
*Un édifice ancien*







**PARTIE 1**  
**“ Dix questions sur un édifice ancien “**  
Répondre sur cette feuille

01 - Pouvez-vous nommer cet édifice ?

---

02 - Pouvez-vous dire où il se trouve ?

---

03 - Pouvez-vous nommer sa fonction ?

---

04 - Pouvez-vous nommer son ou ses concepteurs?

---

05 - Pouvez-vous citer d'autres réalisations de cet (ou ces) concepteurs?

---

06 - Pouvez-vous donner l'époque de sa construction?

---

07 - A partir de ce qu'en montrent les images fournies, pouvez-vous décomposer l'édifice en plusieurs éléments et les nommer ?

---

08 – Pouvez-vous citer les éléments architecturaux qui composent les principaux espaces de l'édifice? Y en a-t-il qui vous paraissent relever de l'ornement ? Si oui, lesquels ?

---

09 – Pouvez-vous indiquer le rôle que joue cet édifice dans l'Histoire de l'Architecture?

---

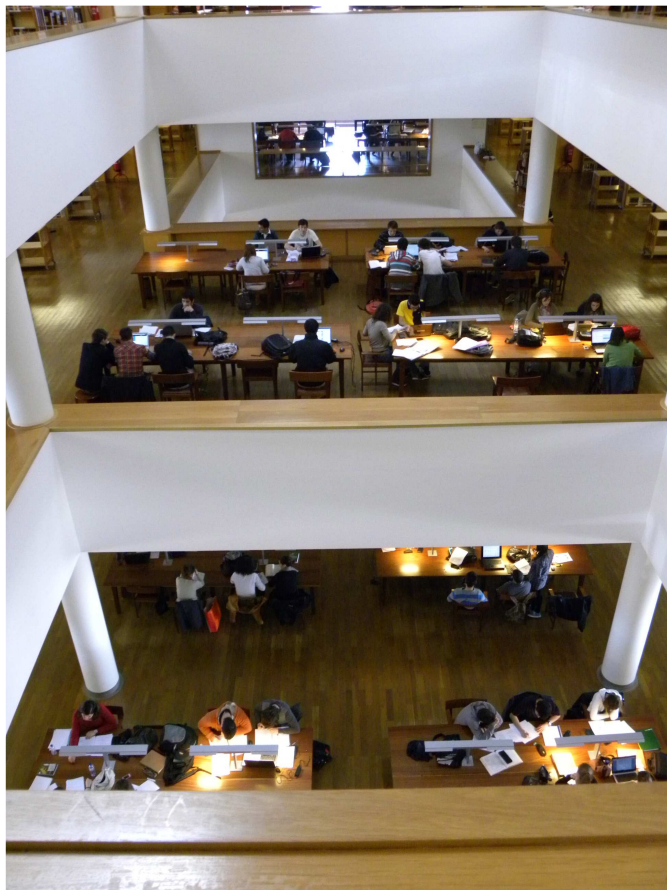
10 – Comment décririez-vous les rapports que l'édifice entretient avec le paysage?

---

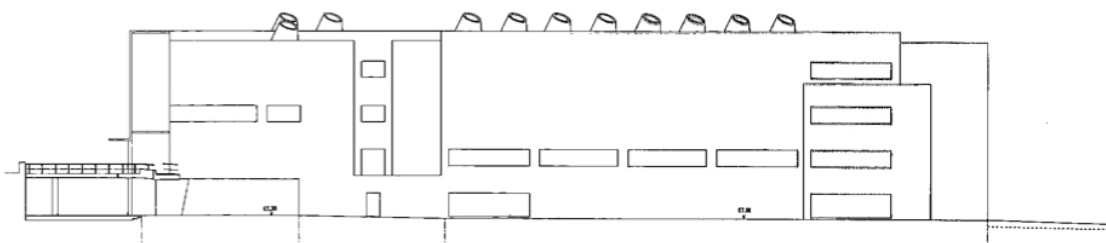
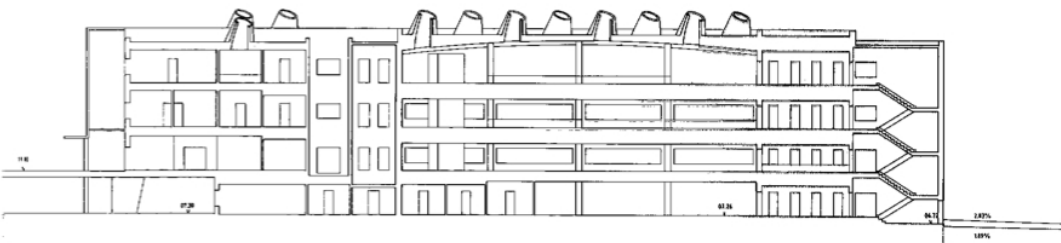
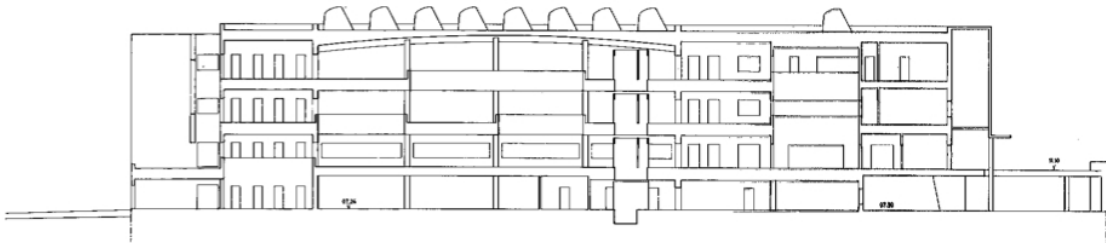
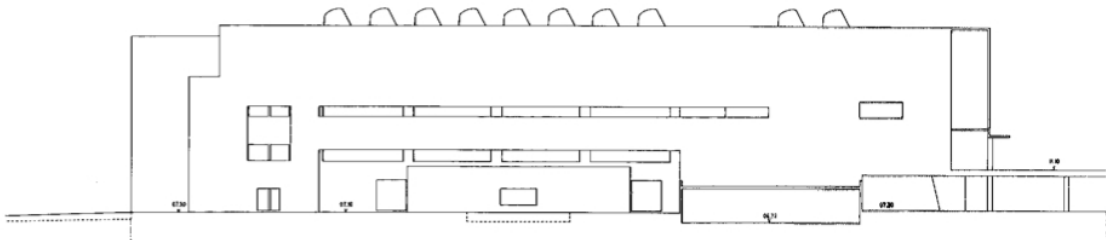
**PARTIE 2**  
*Un édifice contemporain*











## PARTIE 2

**Rédaction d'un texte cohérent et construit** s'appuyant sur les questionnements proposés, sans en suivre obligatoirement l'ordre, sur 4 pages A4 maximum, c'est à dire 1 feuillet d'examen.

Pour soutenir ce propos, pour la désignation des éléments ou des proportions, des croquis analytiques (basés sur les documents iconographiques) peuvent être proposés en annexe.

... Pouvez-vous nommer cet édifice ? Pouvez-vous dire où il se trouve ? Pouvez-vous définir les diverses fonctionnalités de cet équipement ? Pouvez-vous replacer la construction de cet édifice dans une perspective historique ? Pouvez-vous nommer son architecte ? Pouvez-vous citer un autre bâtiment célèbre français construit par cet architecte ? Pouvez-vous citer le mouvement architectural dont cet architecte est issu ou le type d'architecture qui pourrait le mieux définir cet édifice ? Pouvez-vous citer d'autres architectes ou d'autres projets qui vous semble appartenir ou relever de la même pensée architecturale ? Comment décririez-vous les relations entre ce projet et son site d'implantation, et dans quel but ? Selon vous, quelles sont les logiques de conception qui ont concourru à la formalisation de cet édifice et quels objets architecturaux, spaciaux ou formels, sont, selon vous, l'expression de ces logiques ? ....