

L'ATELIER

Transmission et valorisation des savoirs-faire



CONSTATS

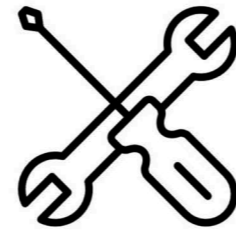


LES BESOINS

QUELS BESOINS?

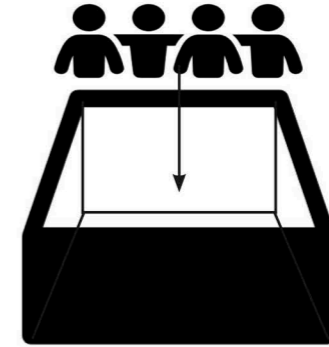


Patrimoine à
sauvegarder



Pratique de l'auto-
construction

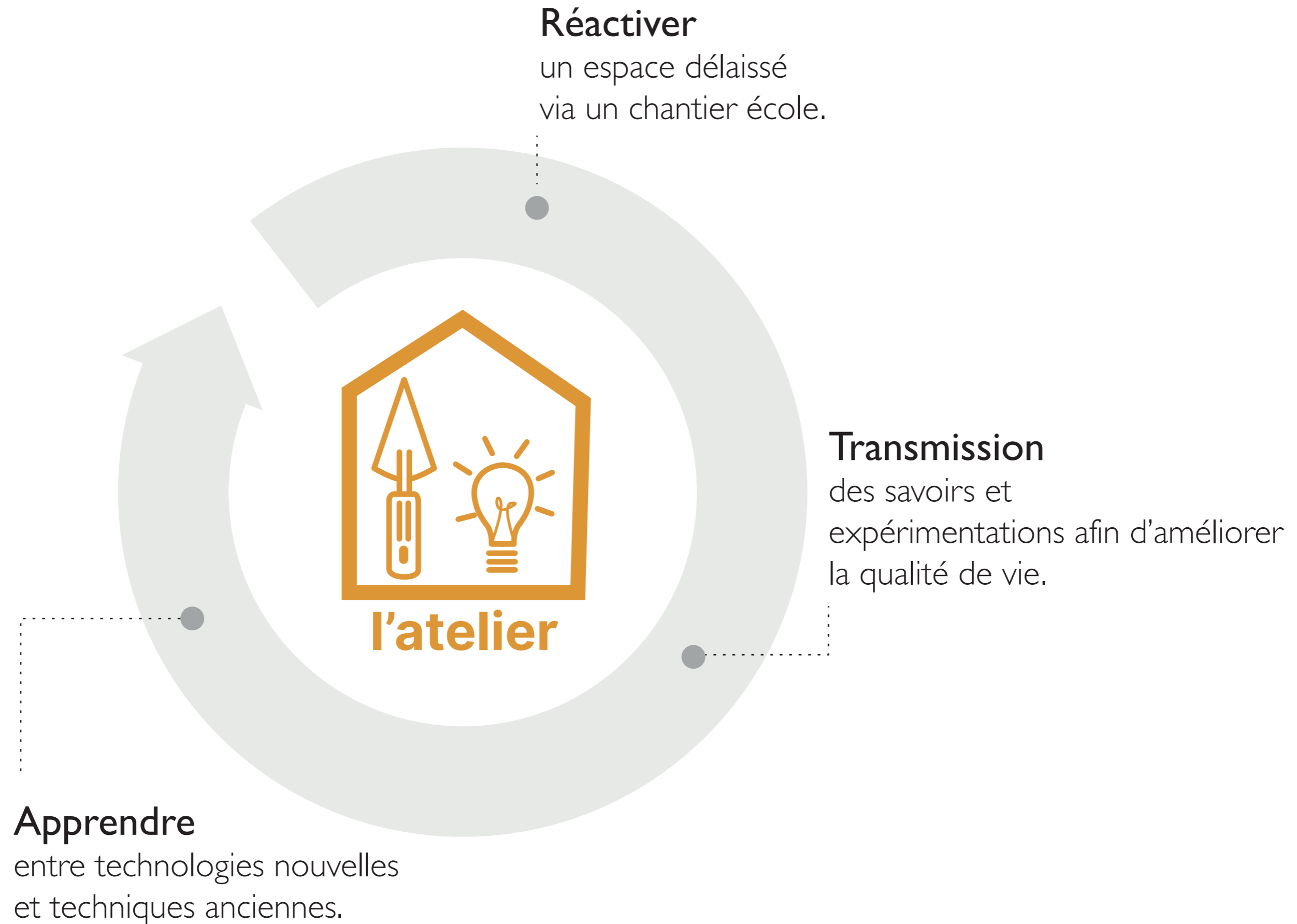
Amélioration de la
qualité de vie



Restitution
d'espaces délaissés

Mise à disposition
d'espaces verts pour
les habitants

UN PROJET D'ATELIER



POUR QUI?

Un outil de transmission, d'expérimentation et de partage



Transmettre
Échanger des savoirs-faire

POUR QUI?

Un outil de transmission, d'expérimentation et de partage



Transmettre
Échanger des savoirs-faire



Formations pour des étudiants en
architecture, paysagisme...
Accompagnement des habitants pour
l'auto-contruction
Chantiers de réinsertion

POUR QUI?

Un outil de transmission, d'expérimentation et de partage



Transmettre
Échanger des savoirs-faire



Formations pour des étudiants en
architecture, paysagisme...
Accompagnement des habitants pour
l'auto-contruction
Chantiers de réinsertion

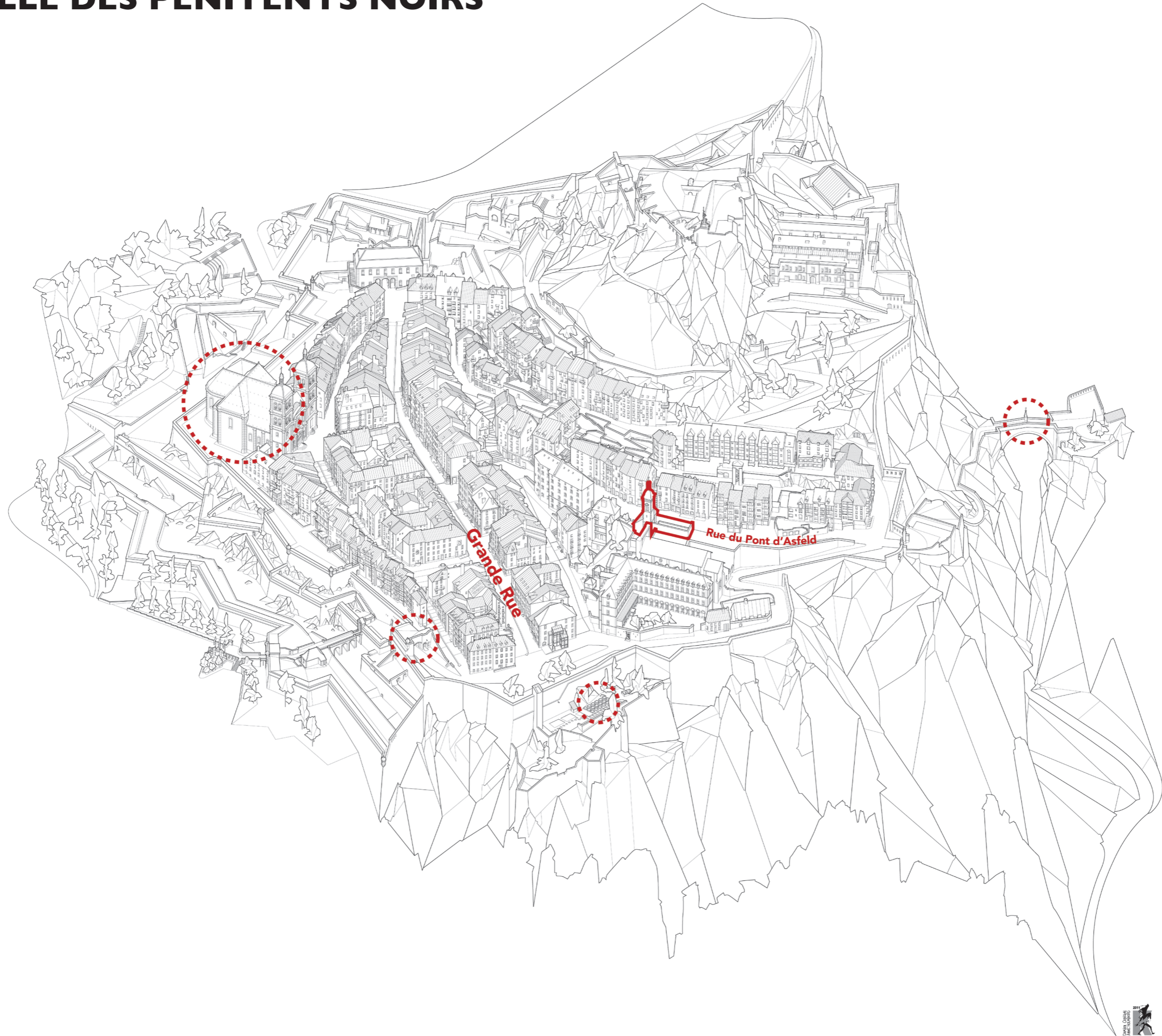


Partenariats avec des associations
(Club du Vieux Manoir, etc.)

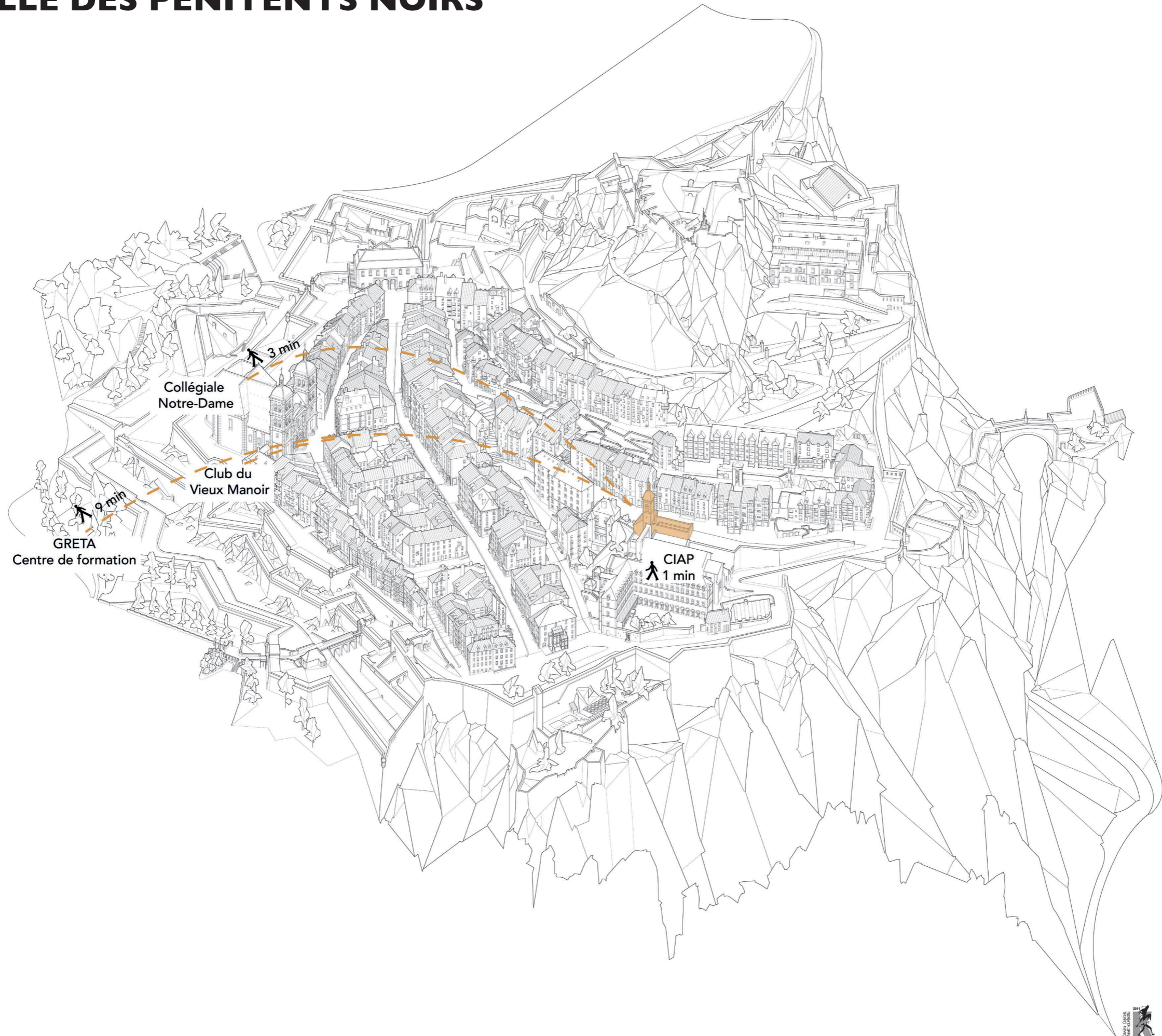
LA CHAPELLE DES PÉNITENTS NOIRS



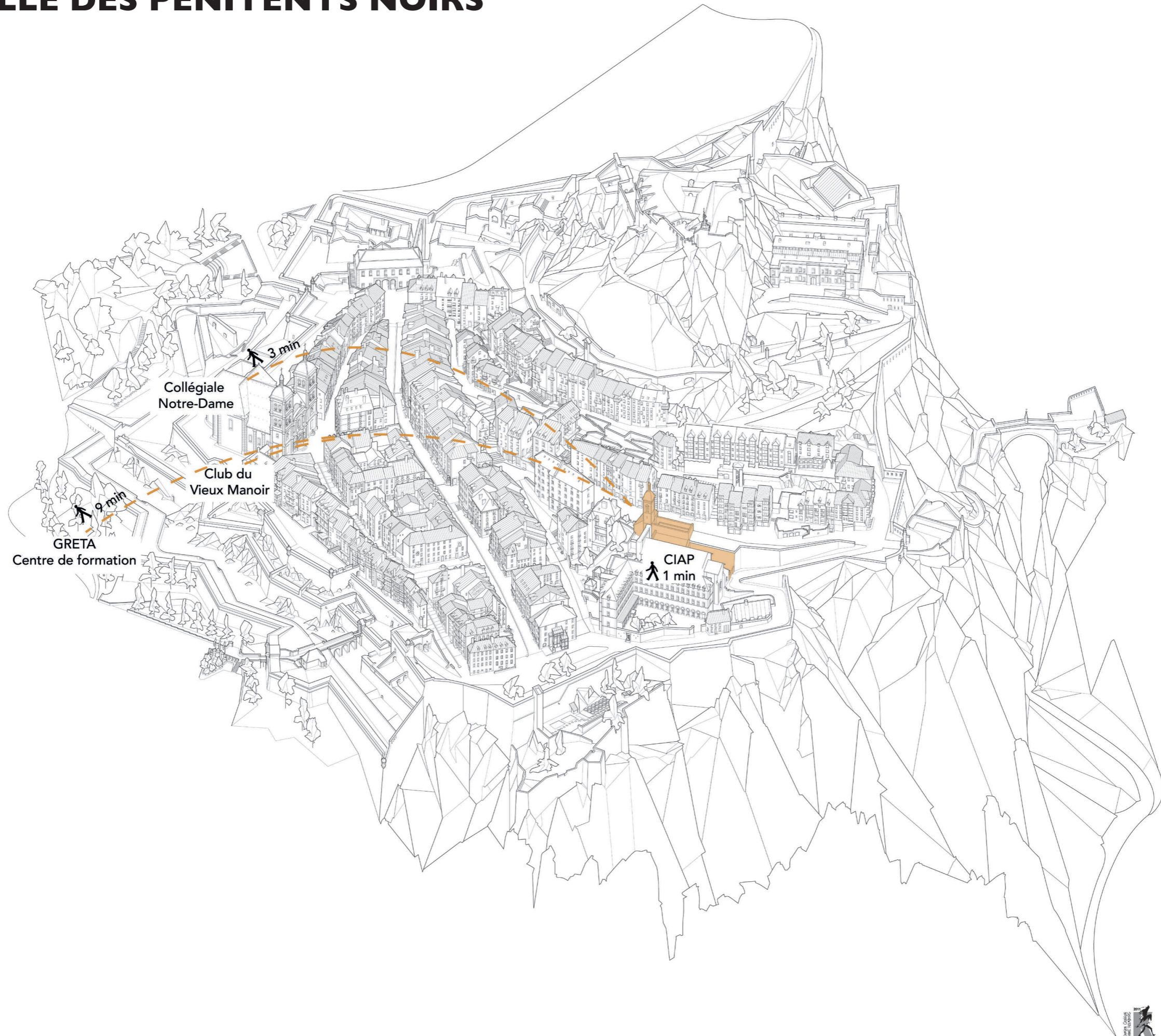
LA CHAPELLE DES PÉNITENTS NOIRS



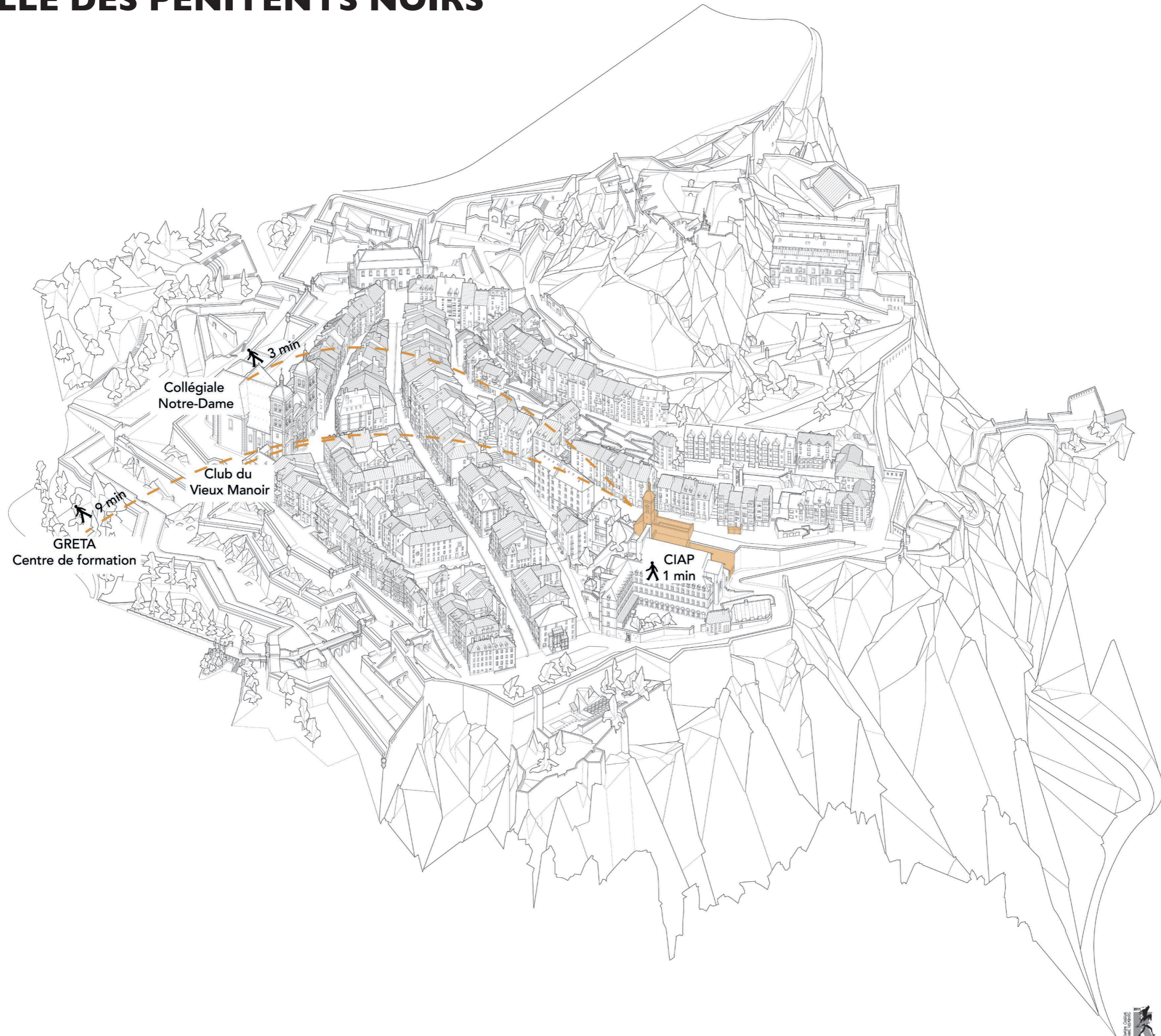
LA CHAPELLE DES PÉNITENTS NOIRS



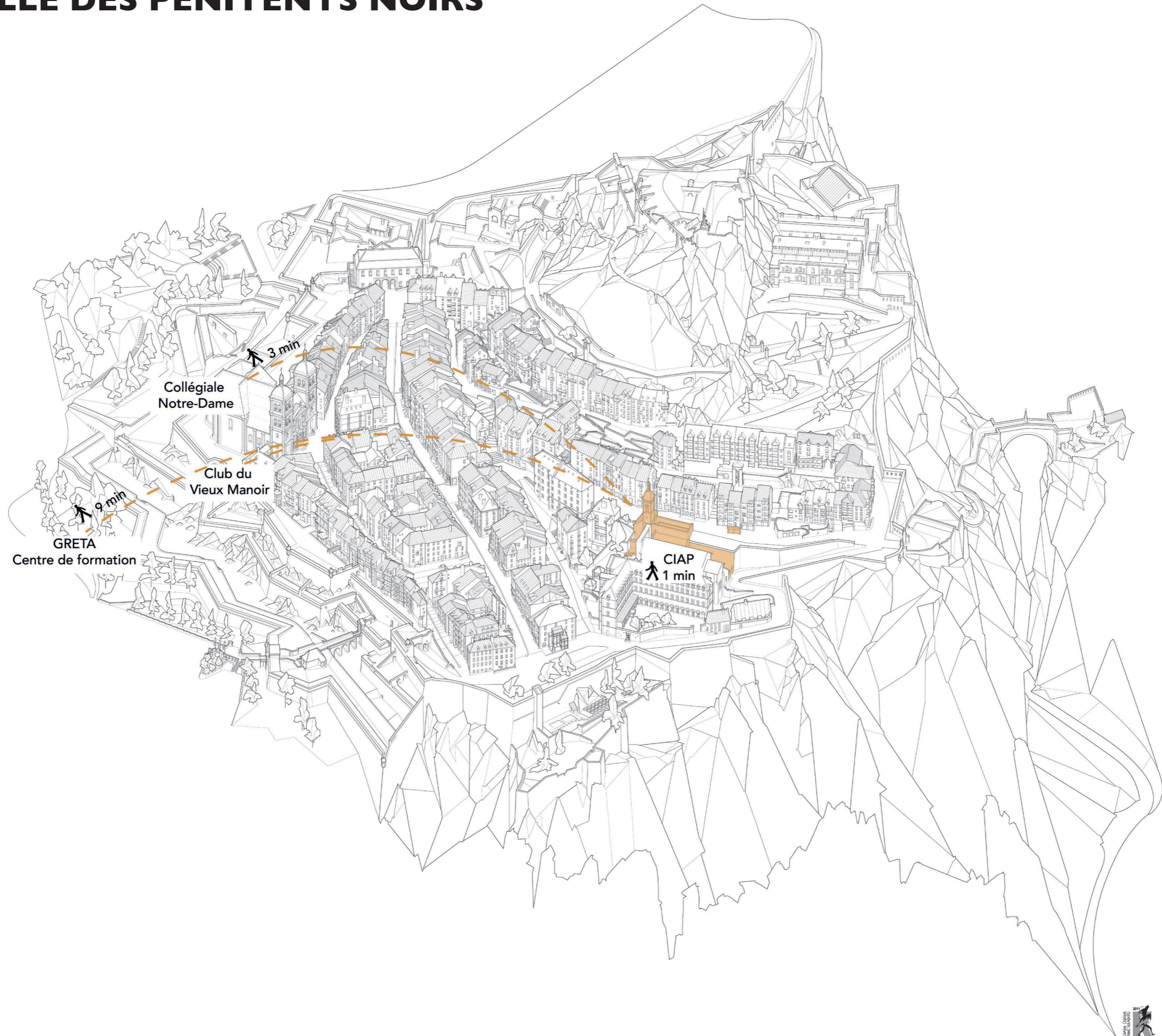
LA CHAPELLE DES PÉNITENTS NOIRS



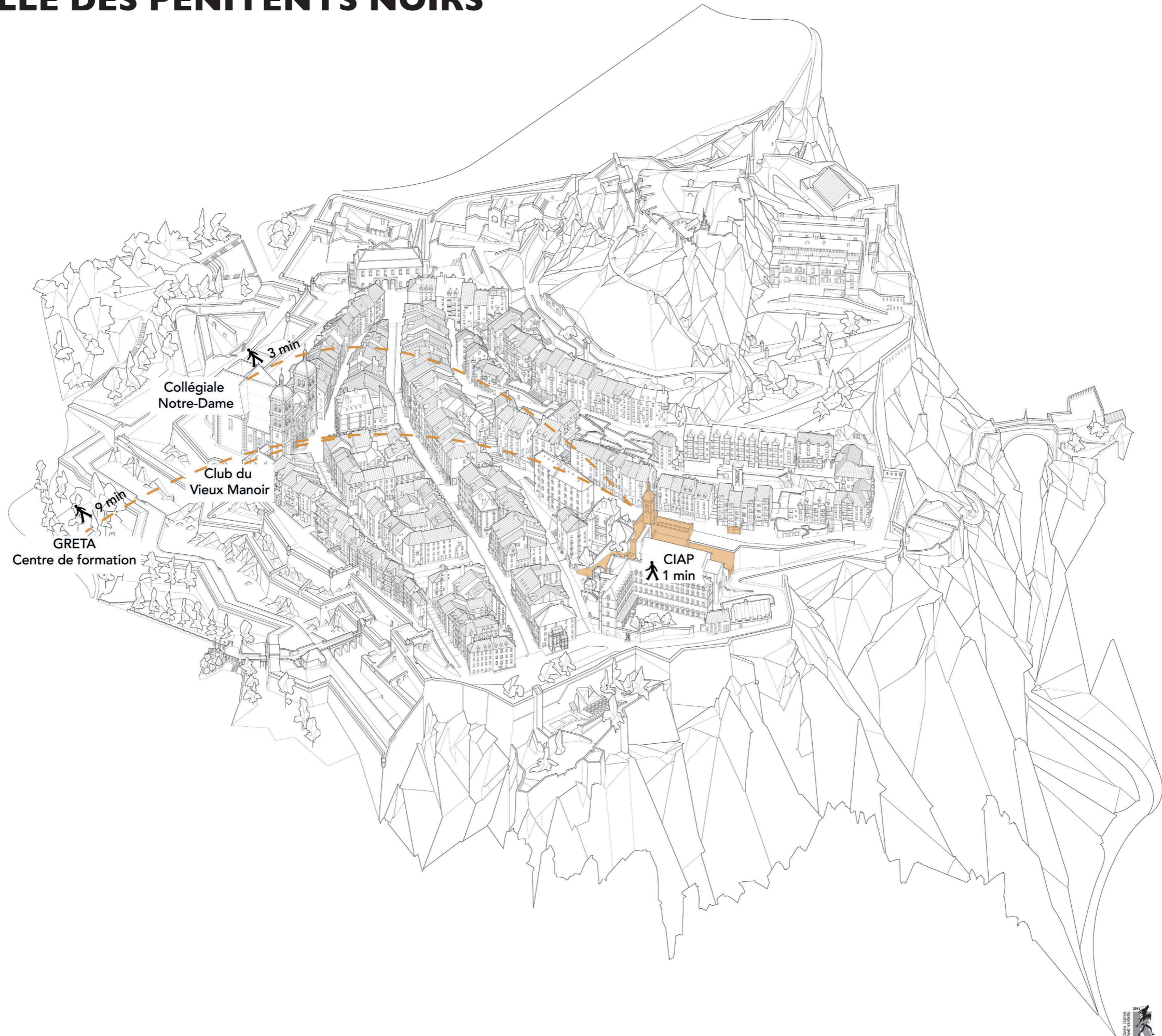
LA CHAPELLE DES PÉNITENTS NOIRS



LA CHAPELLE DES PÉNITENTS NOIRS

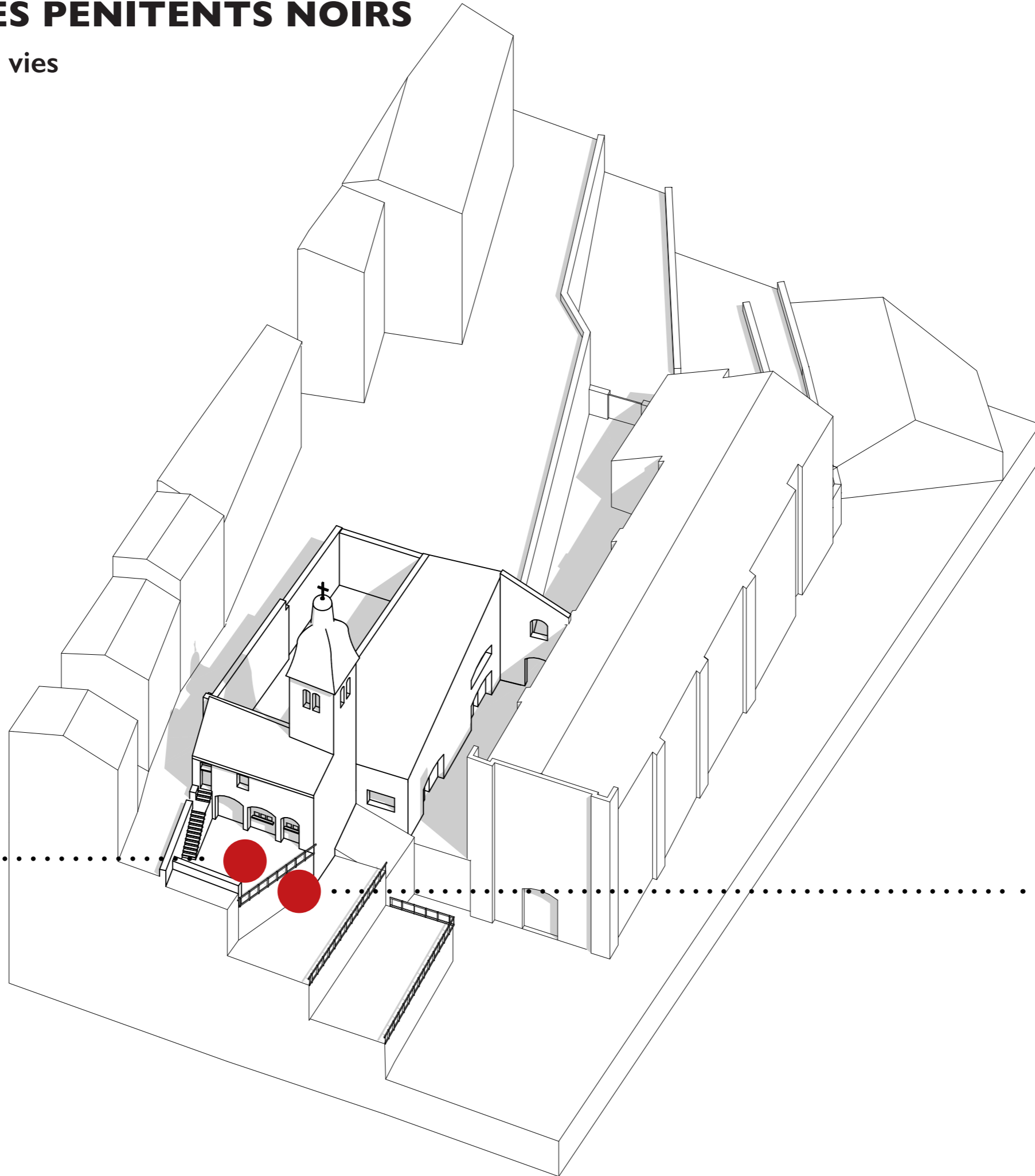


LA CHAPELLE DES PÉNITENTS NOIRS



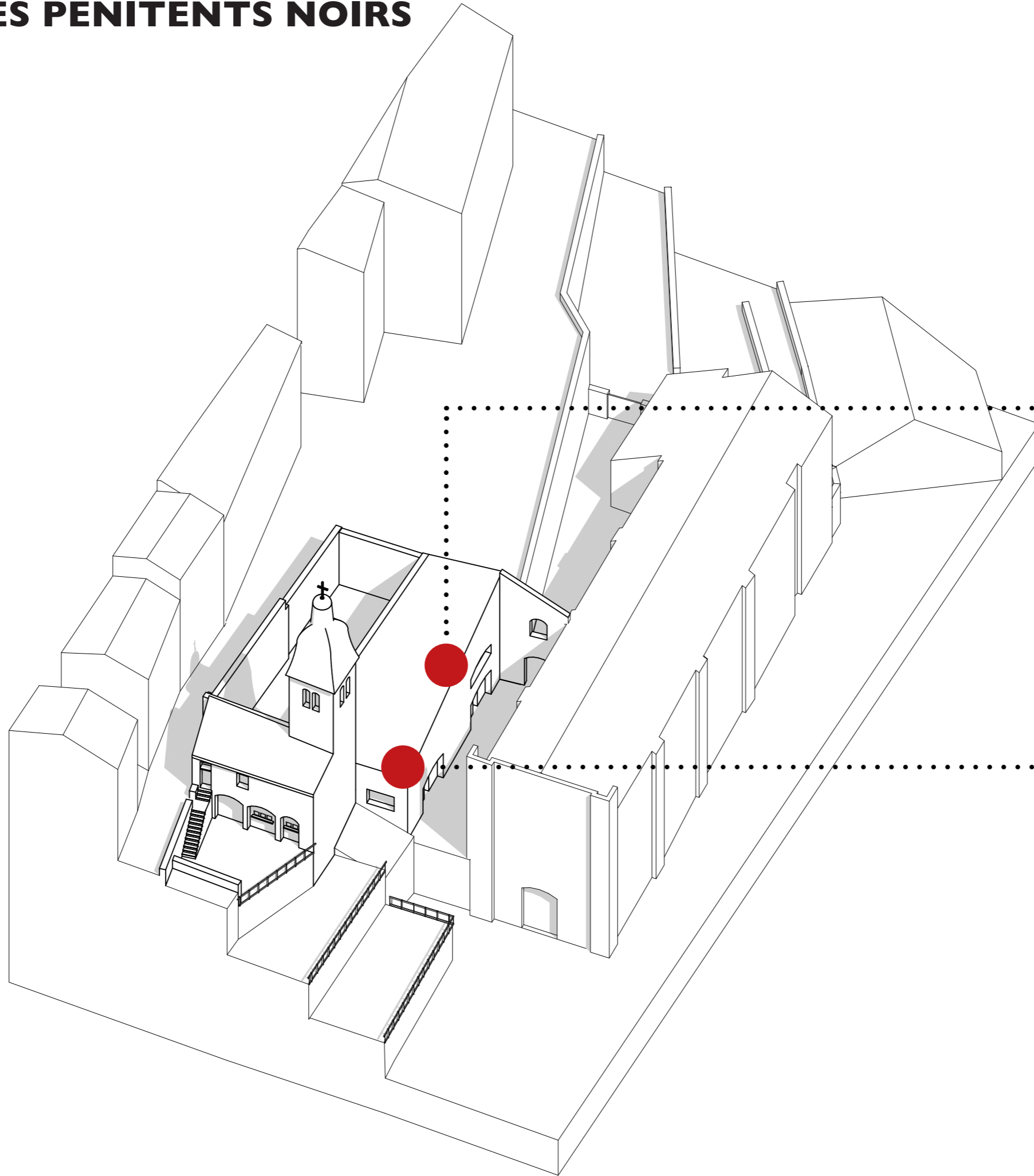
LA CHAPELLE DES PÉNITENTS NOIRS

Un bâtiments à plusieurs vies



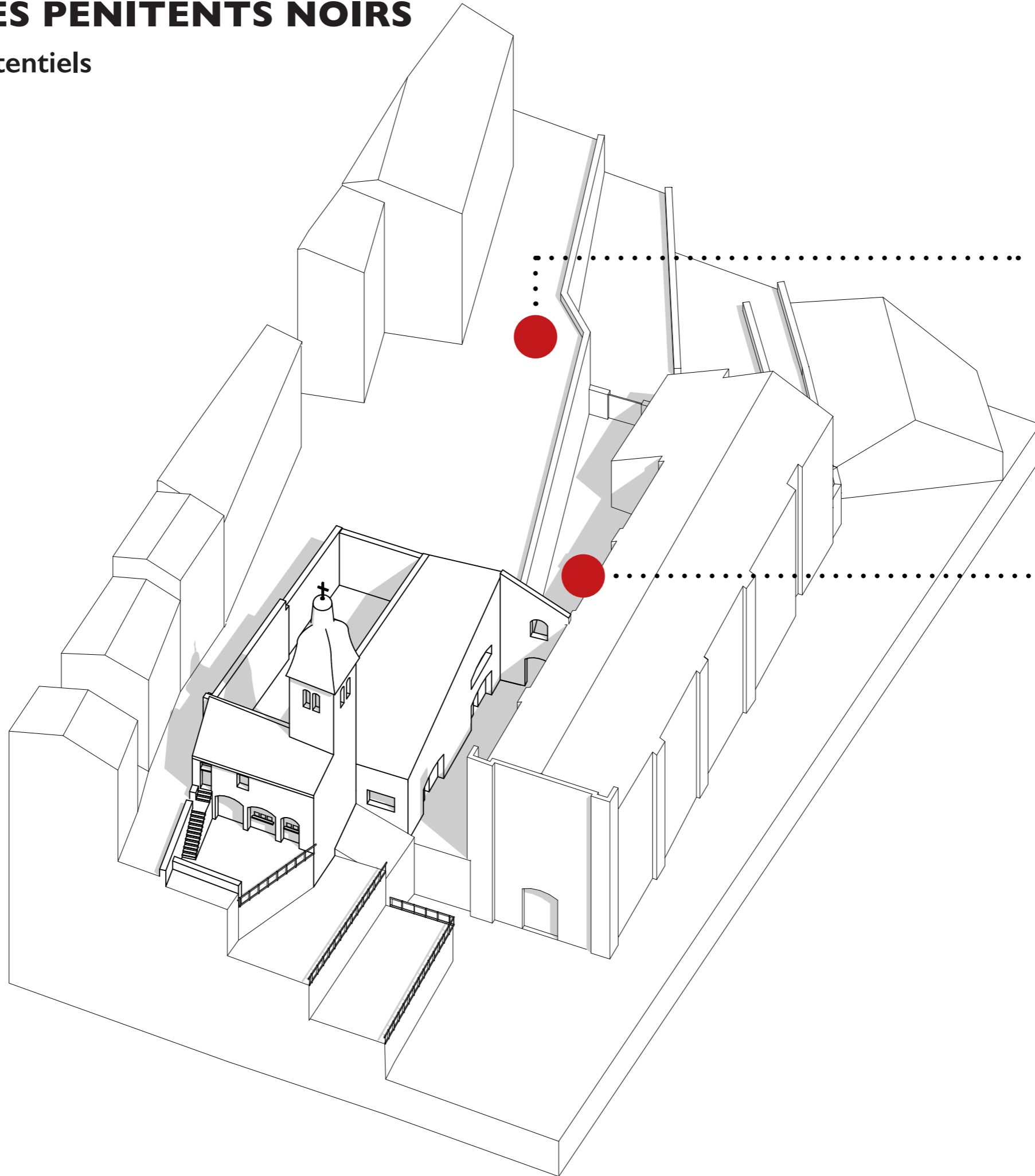
LA CHAPELLE DES PÉNITENTS NOIRS

Des espaces dégradés



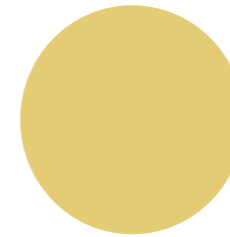
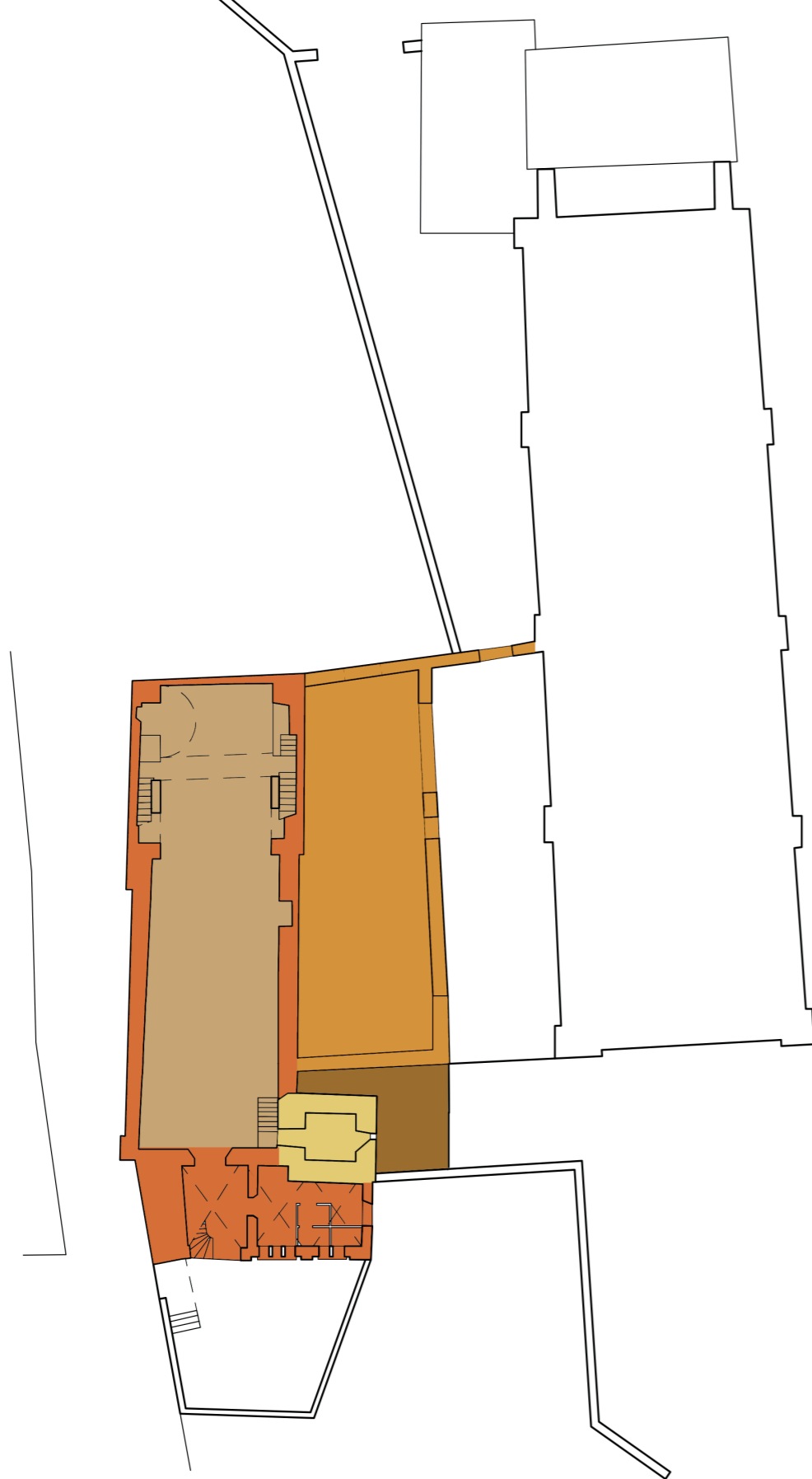
LA CHAPELLE DES PÉNITENTS NOIRS

Un lieu aux multiples potentiels

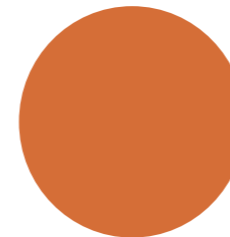


LA CHAPELLE DES PÉNITENTS NOIRS

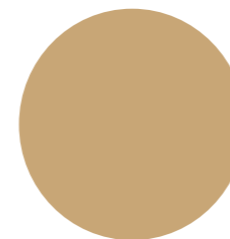
Possibilités d'action sur le bâtiment



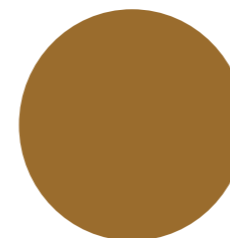
protégé par la législation sur le monument historique



immeuble ou partie d'immeuble à conserver dont le démolition, l'enlèvement la modification ou l'altération sont interdits



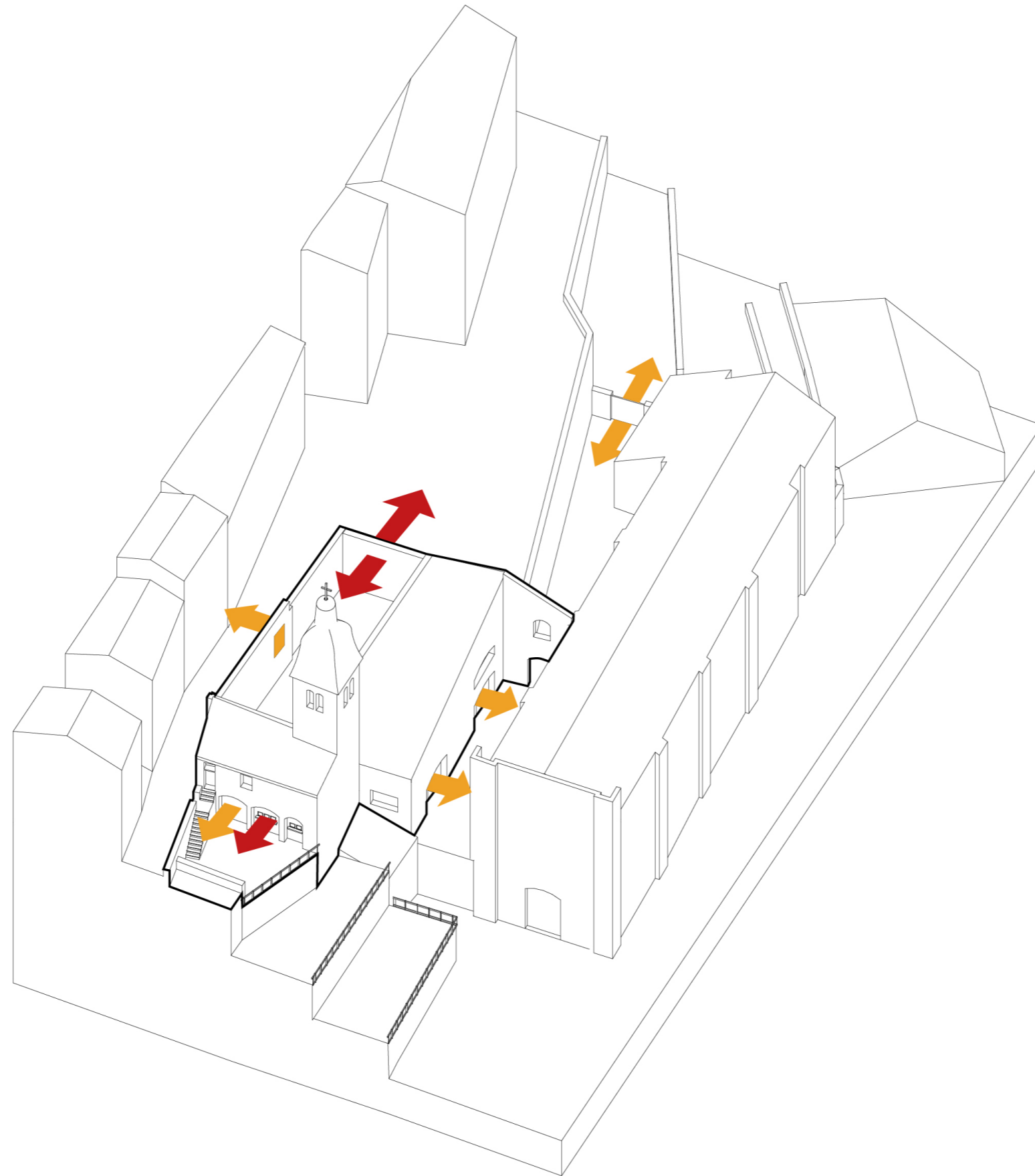
emprise constructible



immeuble ou partie d'immeuble dont la démolition ou la modification pourra être imposée à l'occasion d'opérations d'aménagement publiques ou privées

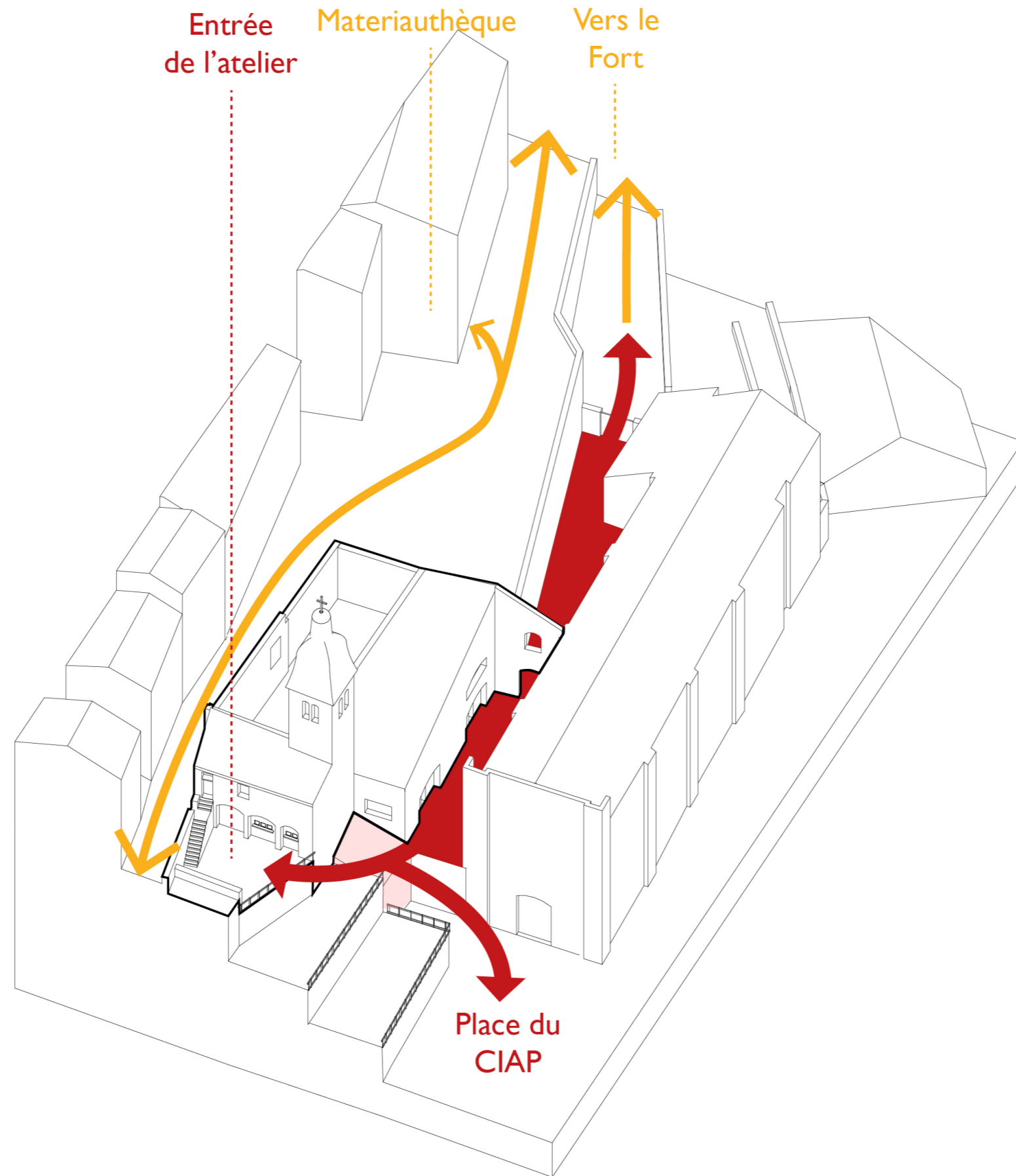
UN PROJET D'ATELIER

Une ouverture au public



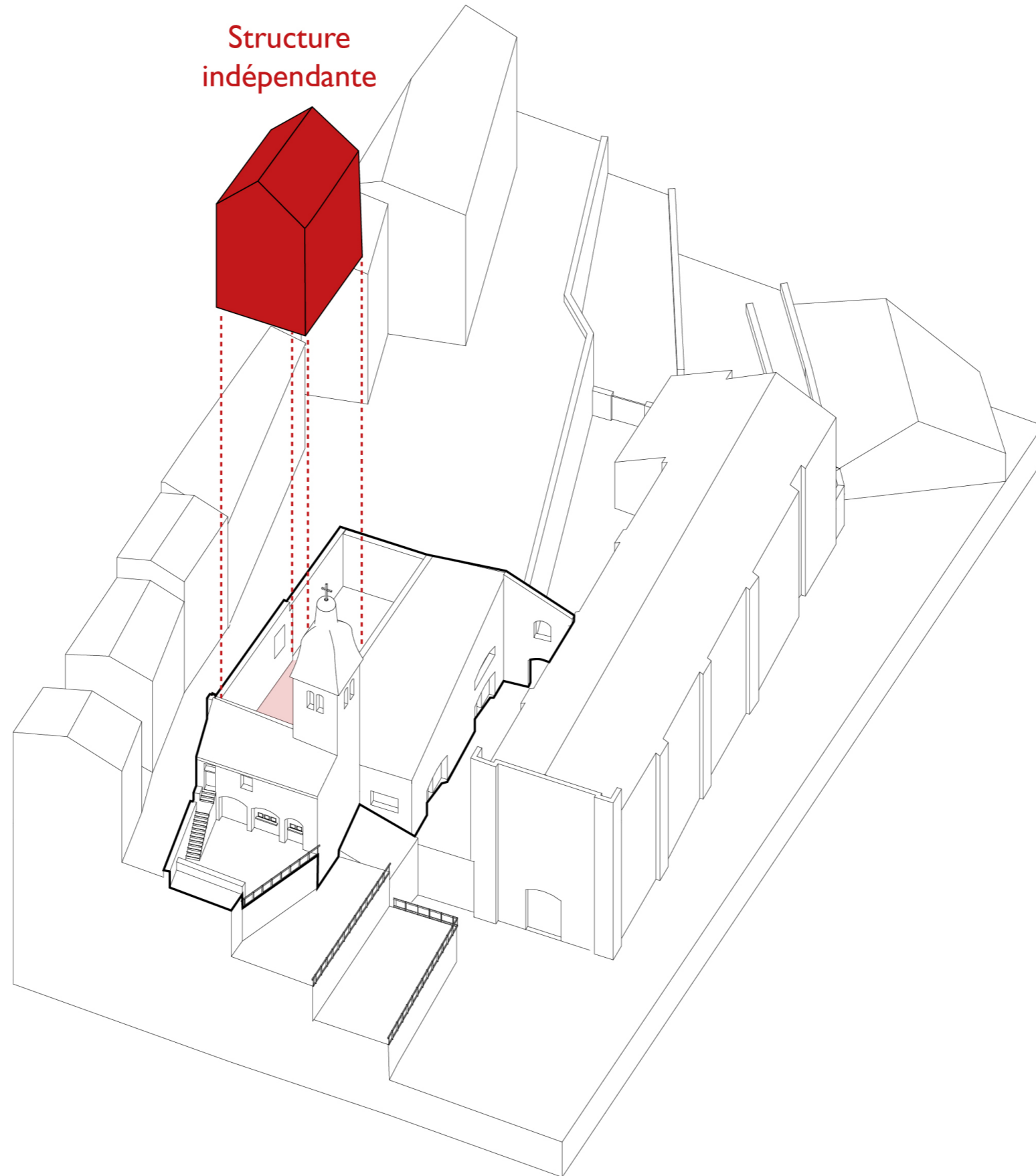
UN PROJET D'ATELIER

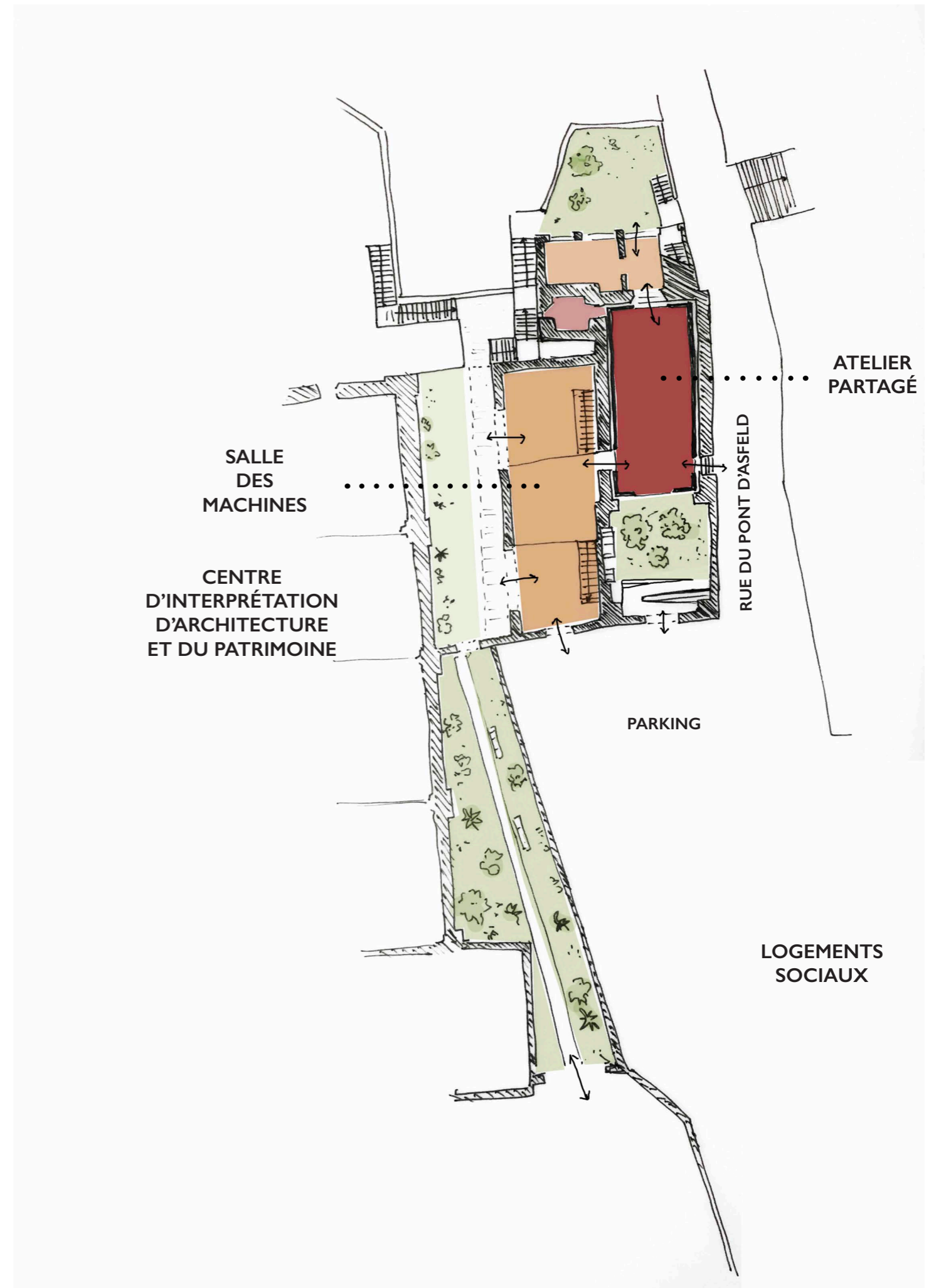
De nouvelles connexions

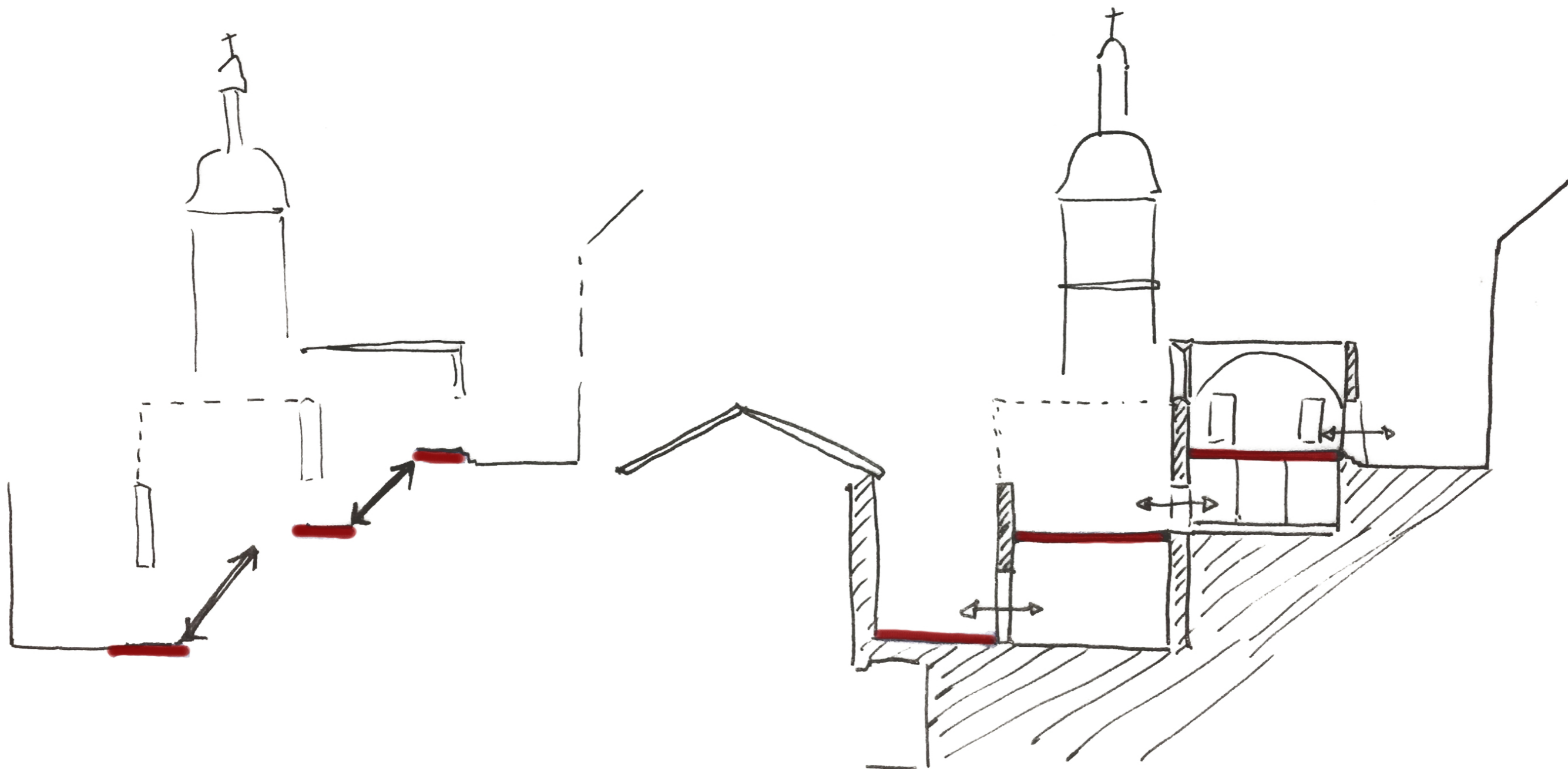


UN PROJET D'ATELIER

Une structure qui s'insère dans la chapelle existante

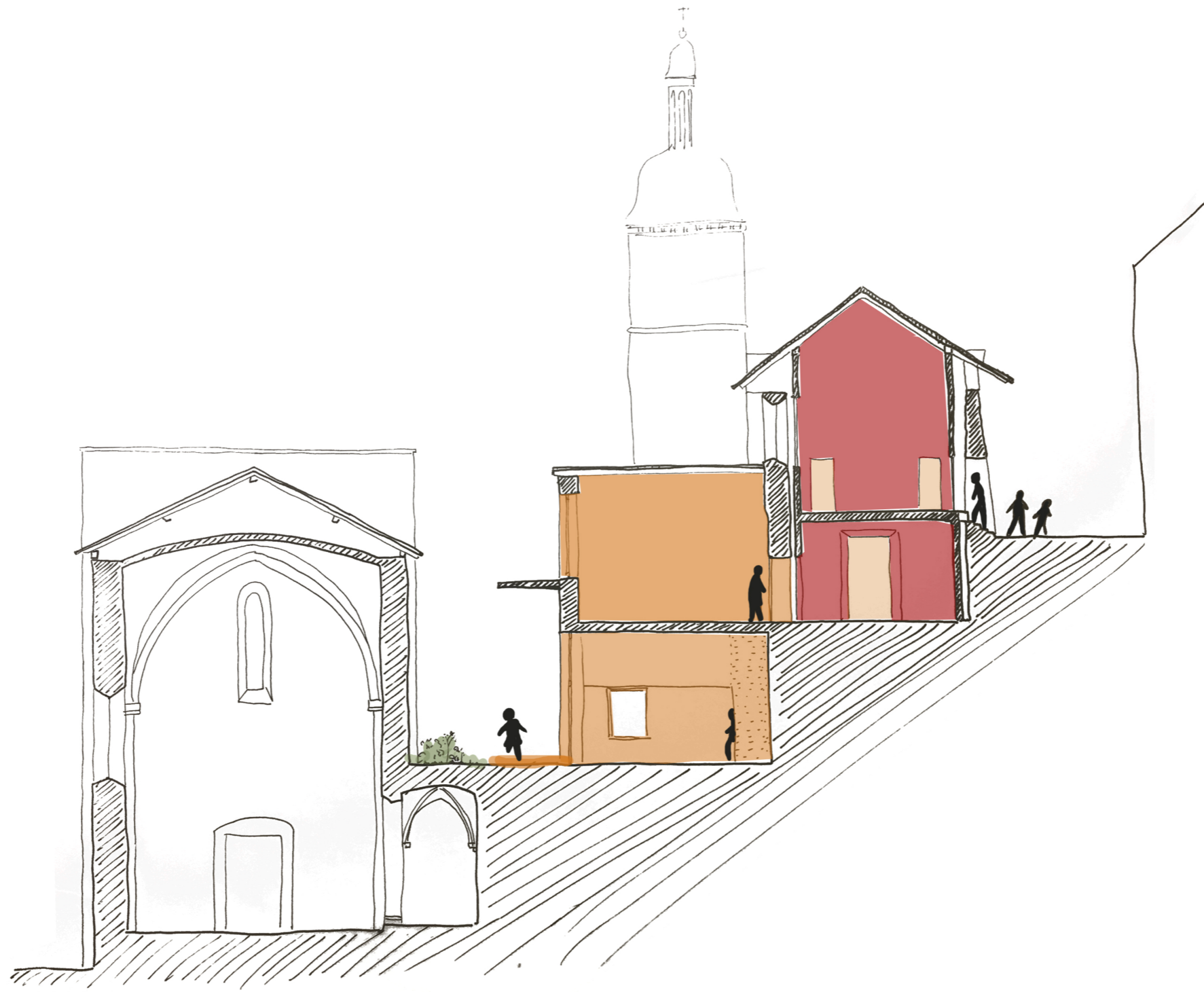






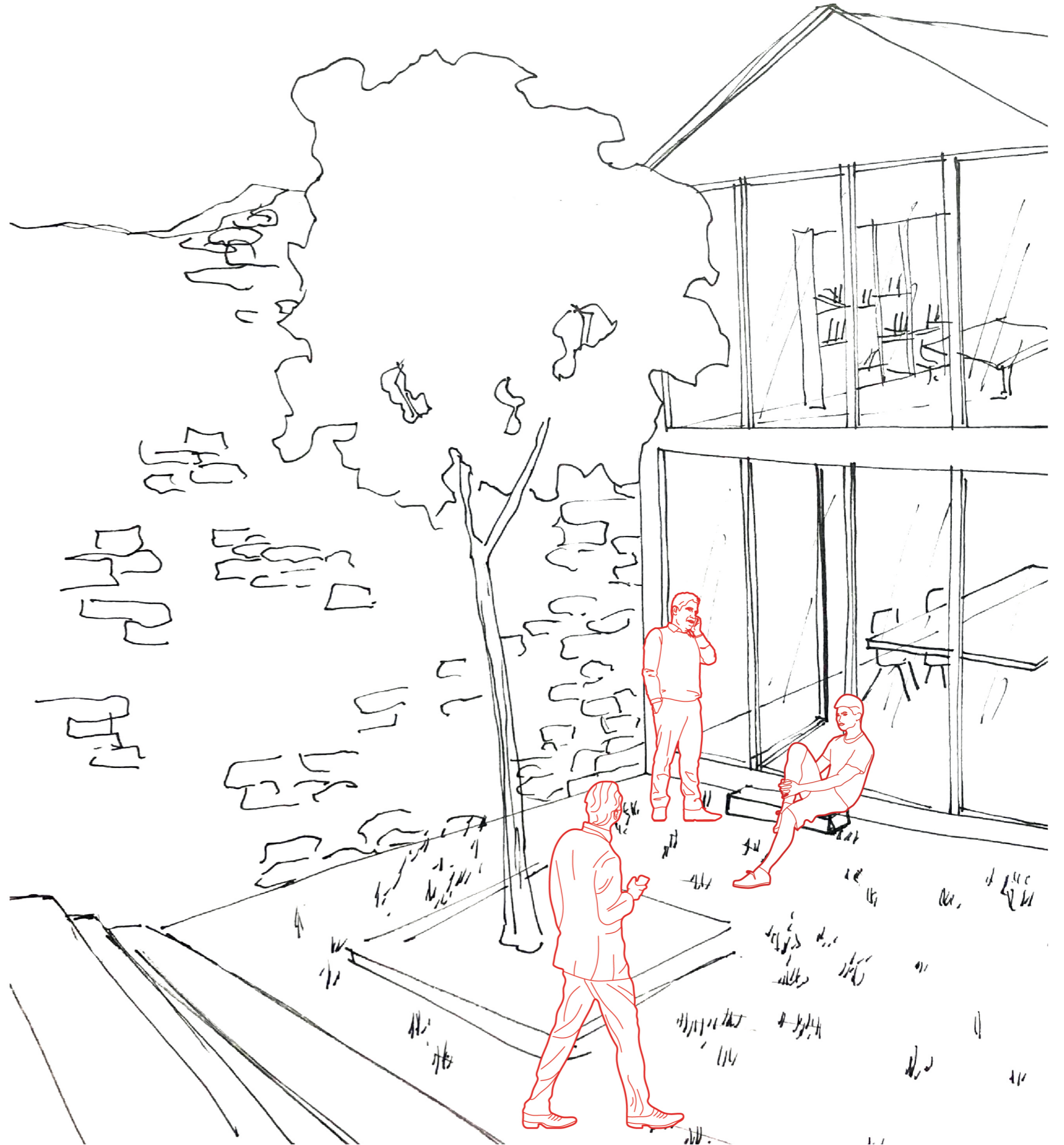
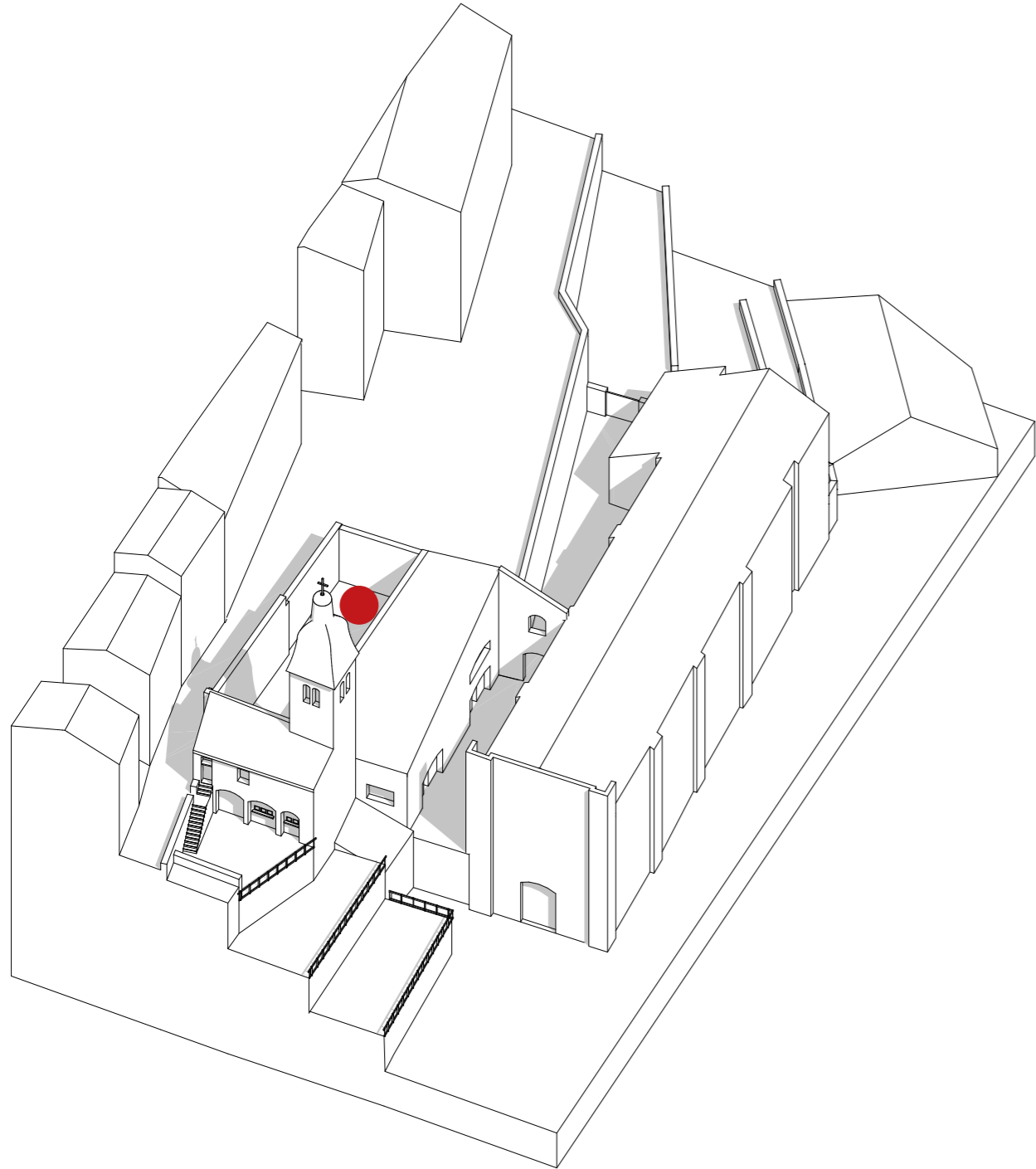
ACCESSIBILITÉ
NOUVELLES CIRCULATIONS

CONNEXIONS



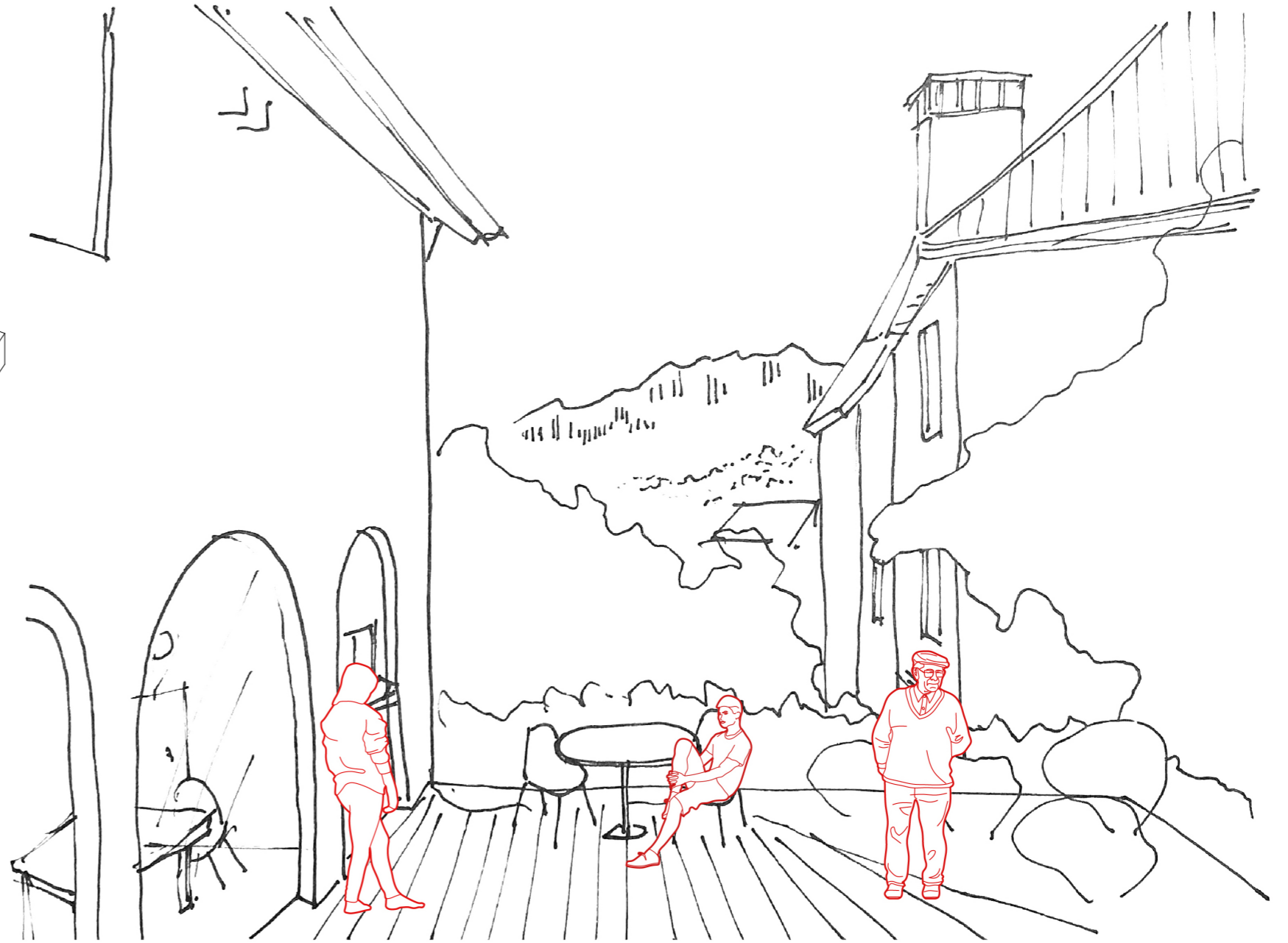
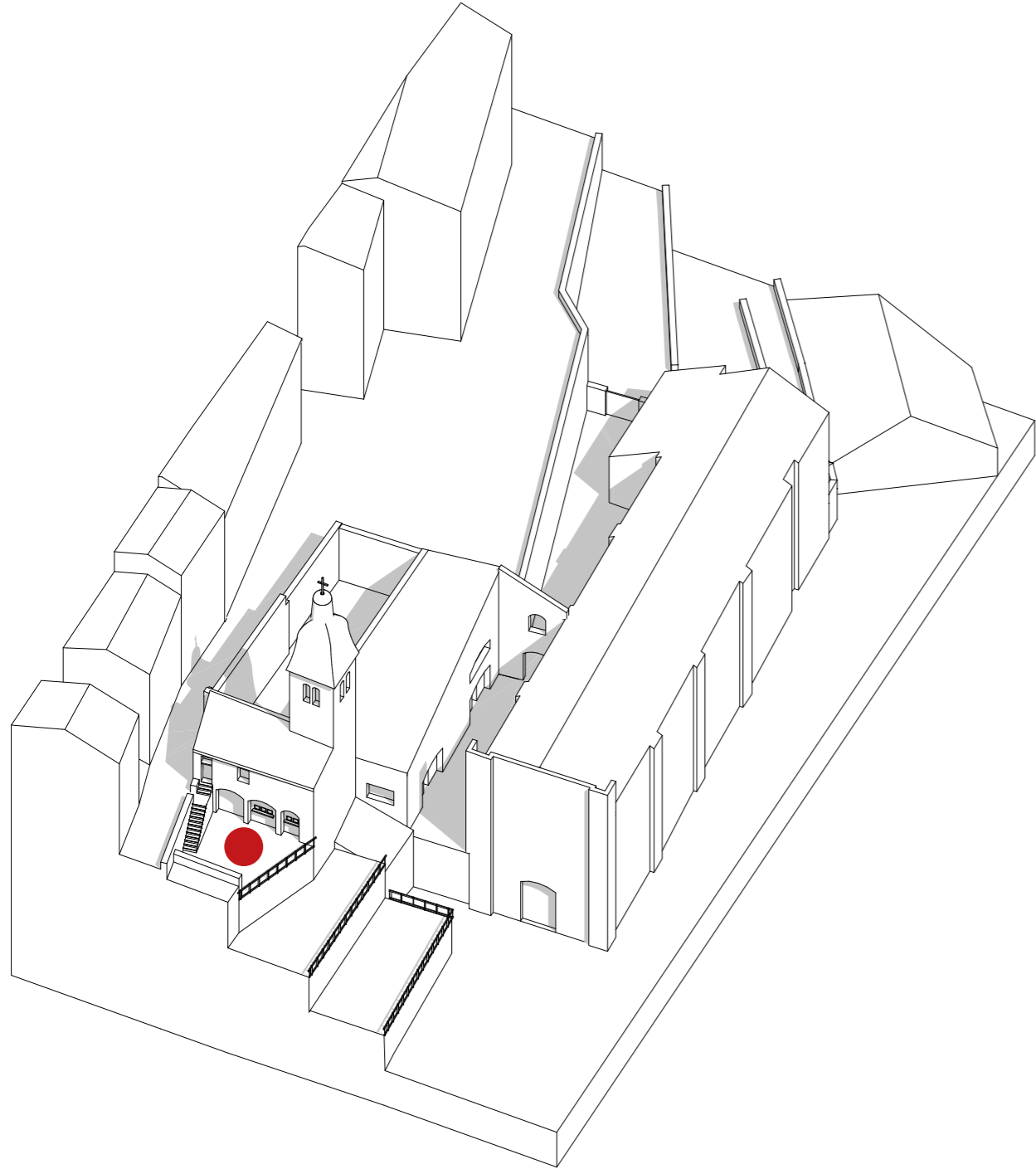
L'ATELIER

Un espace de travail



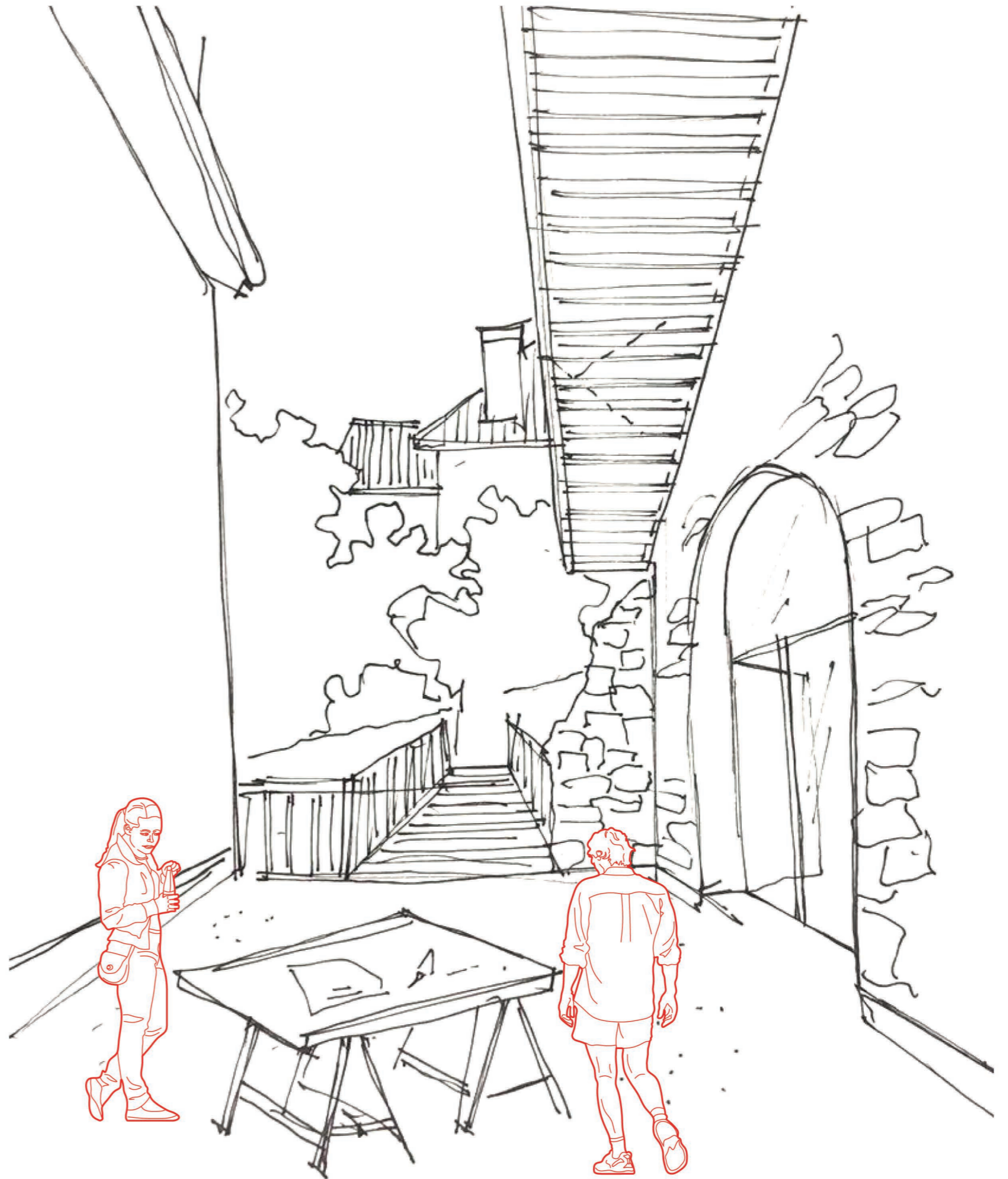
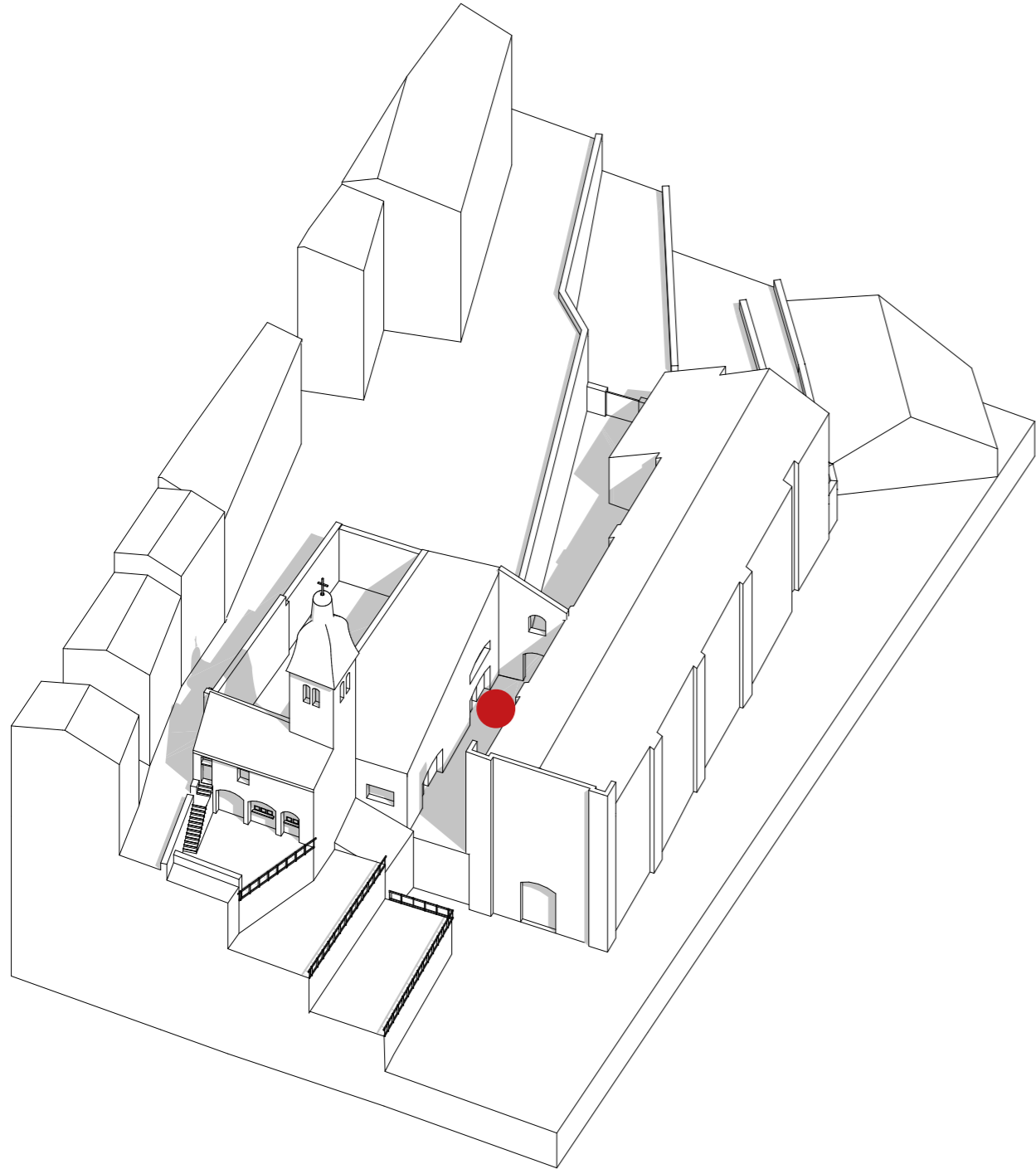
L'ATELIER

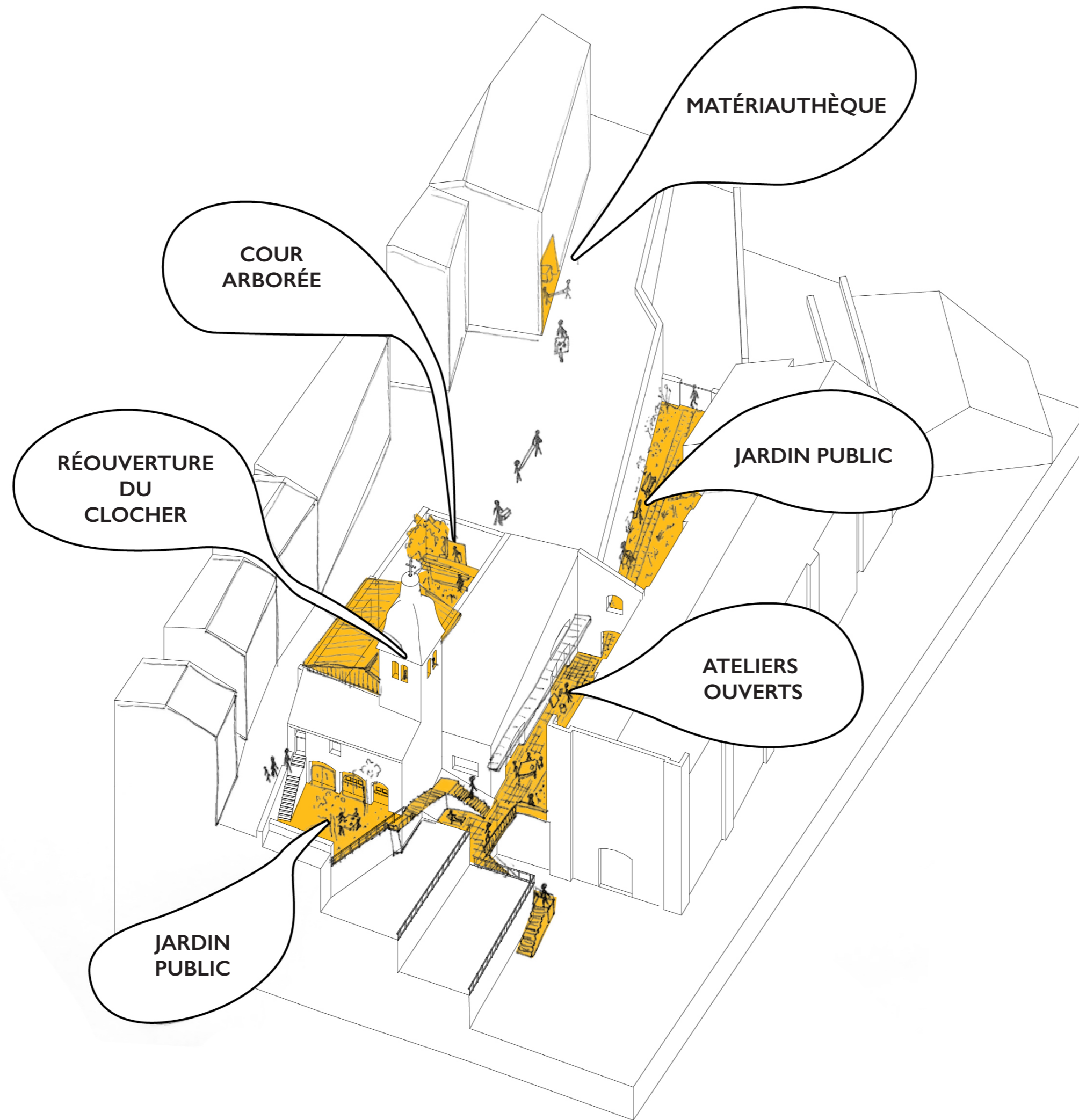
Un espace de convivialité



L'ATELIER

Un espace de construction





MATÉRIAUTHÈQUE

COUR
ARBORÉE

RÉOUVERTURE
DU
CLOCHER

JARDIN PUBLIC

ATELIERS
OUVERTS

JARDIN
PUBLIC