

TRANSFORMATION(S)

Comment améliorer la qualité de *l'habiter*
dans le tissu ancien de Briançon ?



DIFFICULTÉS DE L'HABITER DANS LA VIEILLE VILLE



Accessibilité

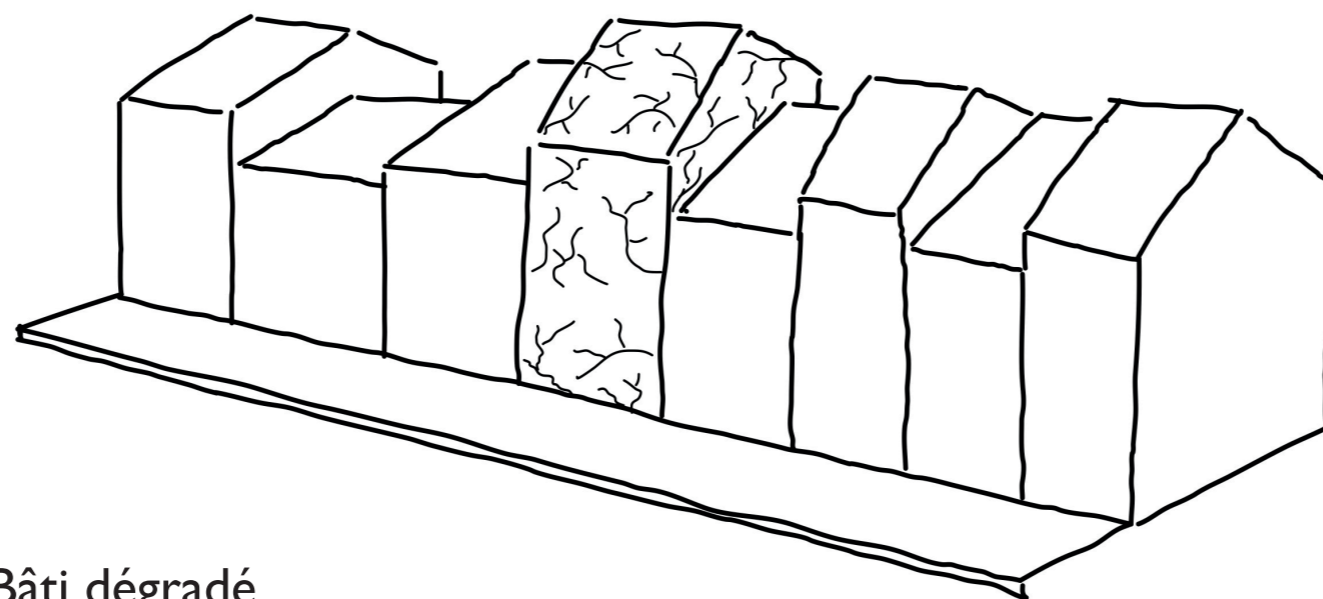


Obscurité

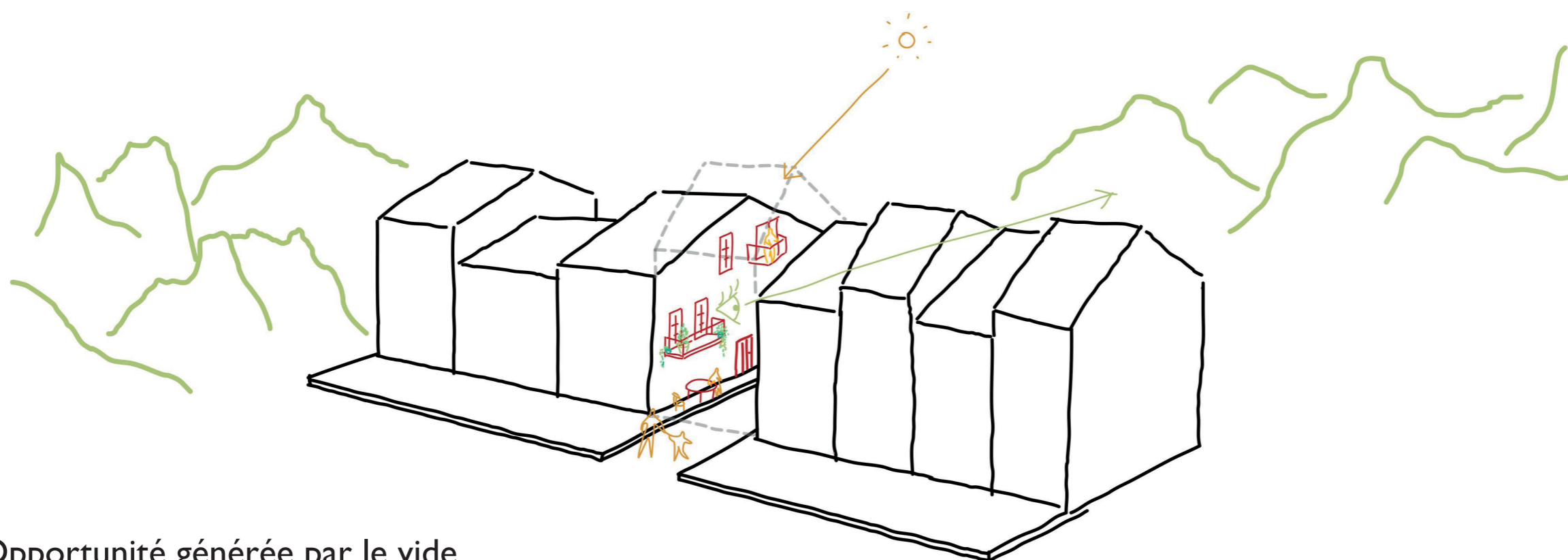


Promiscuité

HYPOTHÈSE DE TRAVAIL : STRATÉGIE DU VIDE



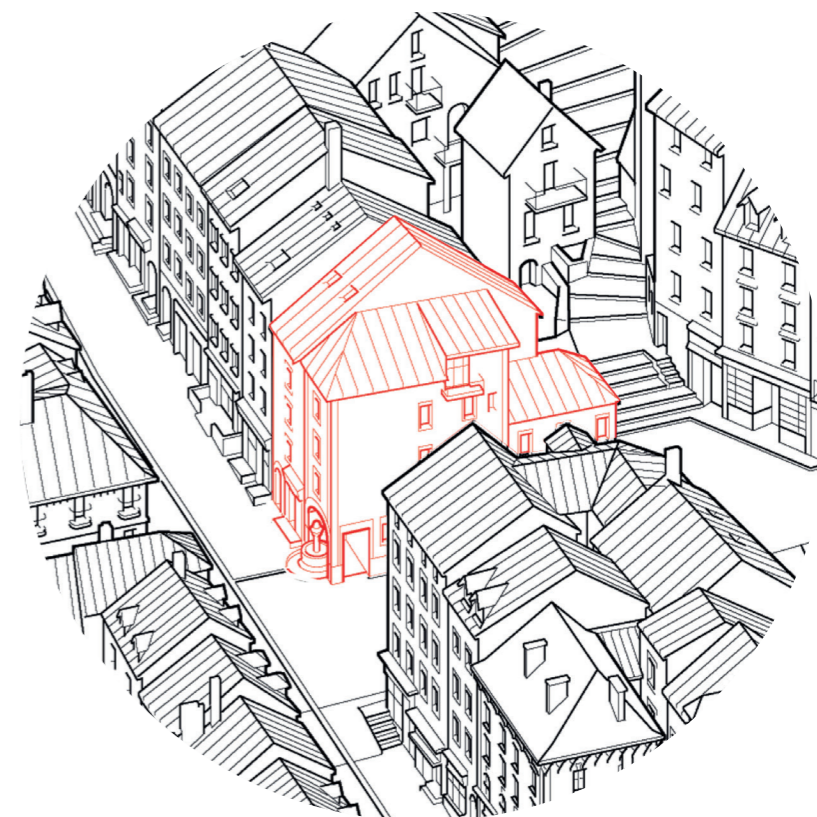
Bâti dégradé



Opportunité générée par le vide

CAS D'ÉTUDE : LA RUE DU PONT D'ASFELD

Expérimentation sur un îlot étiré large dans le cœur de la vieille ville



LEVIDE COMME OPPORTUNITE DE PROJET ?



ETAT INITIAL



ETAT ACTUEL

LEVIDE COMME OPPORTUNITE DE PROJET ?



ETAT INITIAL



ETAT ACTUEL

ETAT ACTUEL



PROPOSITION D'INTERVENTION



APPLICATION À L'ECHELLE URBAINE

Méthode d'investigation



Plusieurs accès: rez-de-chaussée, Rdjardin, Rd che. 3 niveaux d'accès possibles
Possibilité de jardins. des façades libres



vue sympa
potentielle placette mais de la
porte partant à aucun mètres

Pas de opportunités qui s'appuient sur des accidents mais
nous proposons de prendre les devants

HYPOTHÈSES + RÉFÉRENCES

CARTES CROISÉES + CIBLAGE DES POINTS

COUPES

REFLEXION SUR DES HYPOTHÈSES

CARTES FUSIONNÉES → pointe 2 cas = des immeubles dégradés &
non occupés - p locataires
= des immeubles dégradés
& occupés



⊕ récupérer l'alignement
de façade

Importance des petits
portons = qualité du
double accès + anti-
-net de la rue,
fréquentat

⊕ Balcons?

APPLICATION À L'ÉCHELLE URBAINE : LA VILLE DANS LES REMPARTS

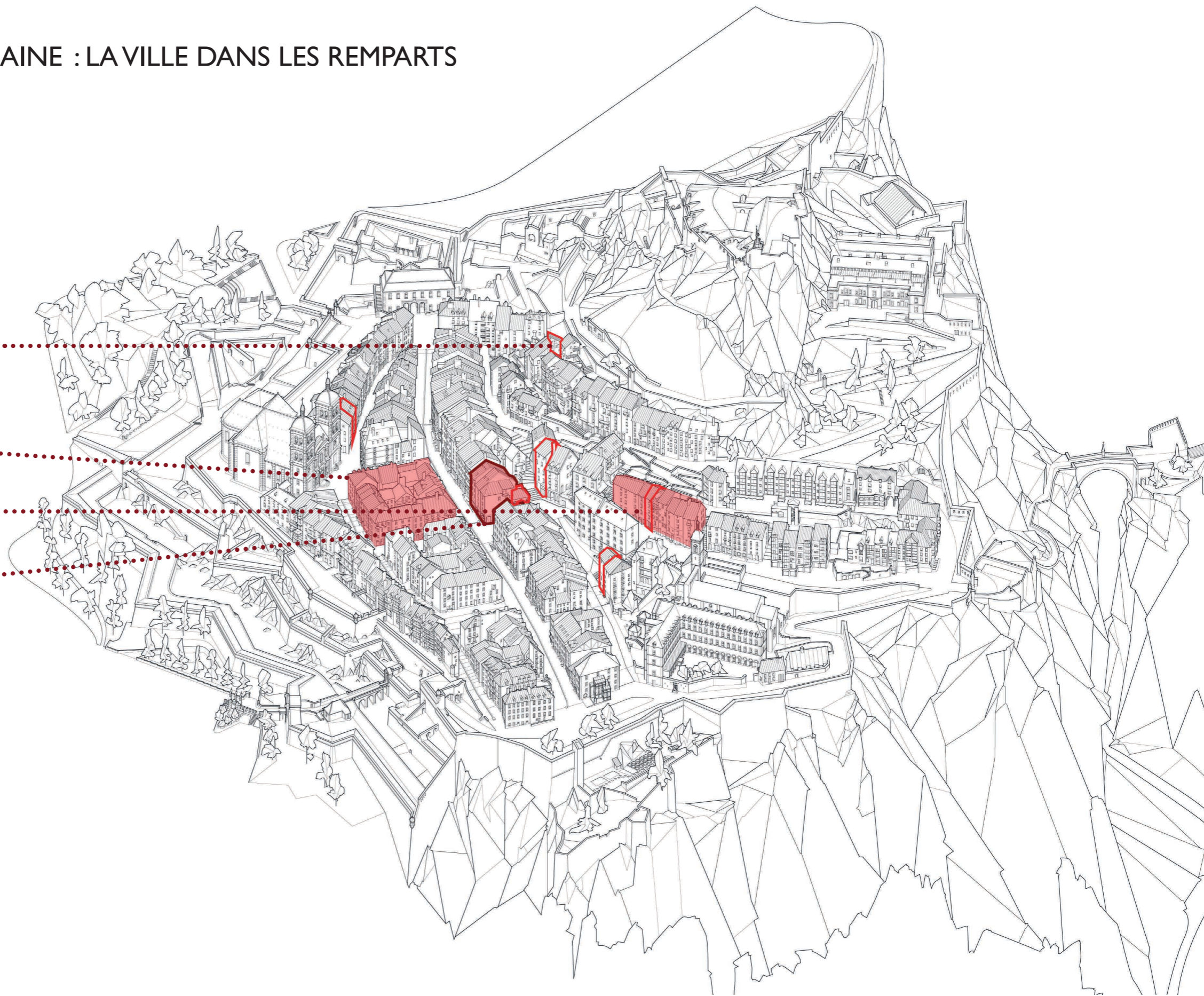
les différents sites à l'étude

édifices dégradés et non occupés

îlot masse

îlot étiré étroit

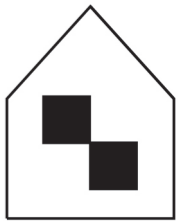
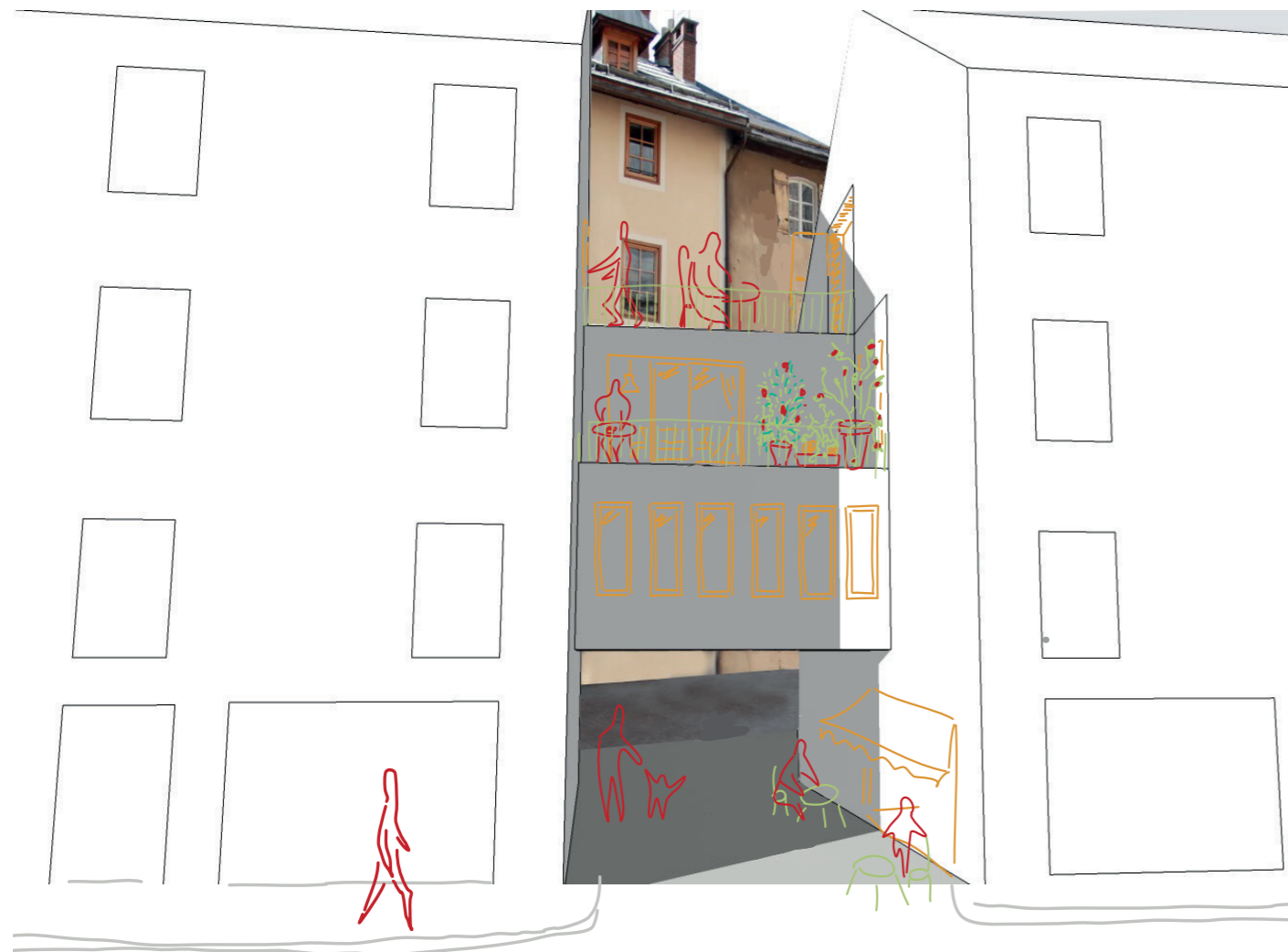
l'îlot de projet
îlot étiré large



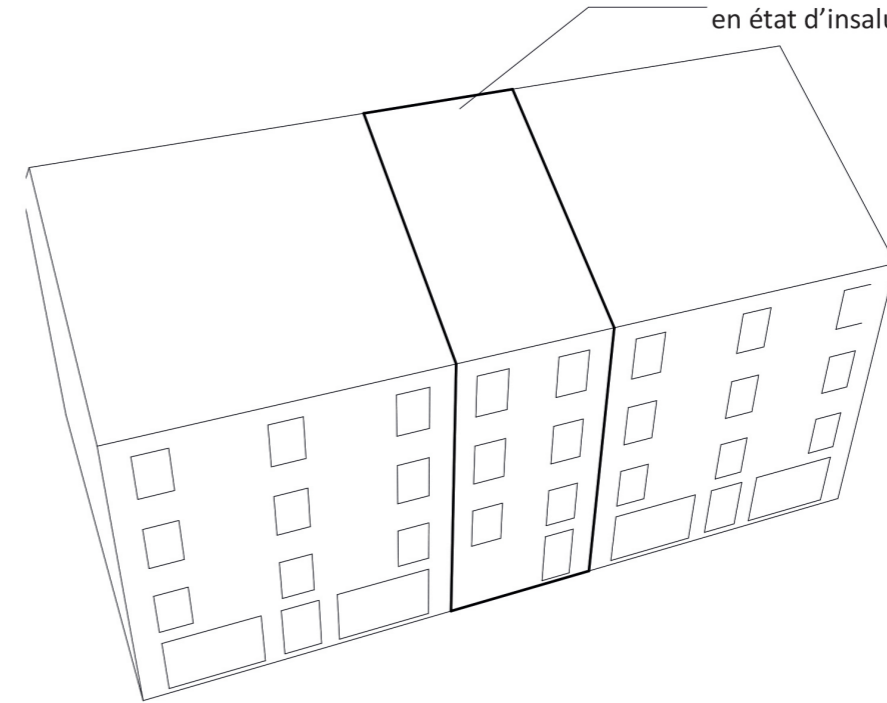
APPLICATION À L'ÉCHELLE URBAINE : LA VILLE DANS LES REMPARTS

Concepts spatiaux

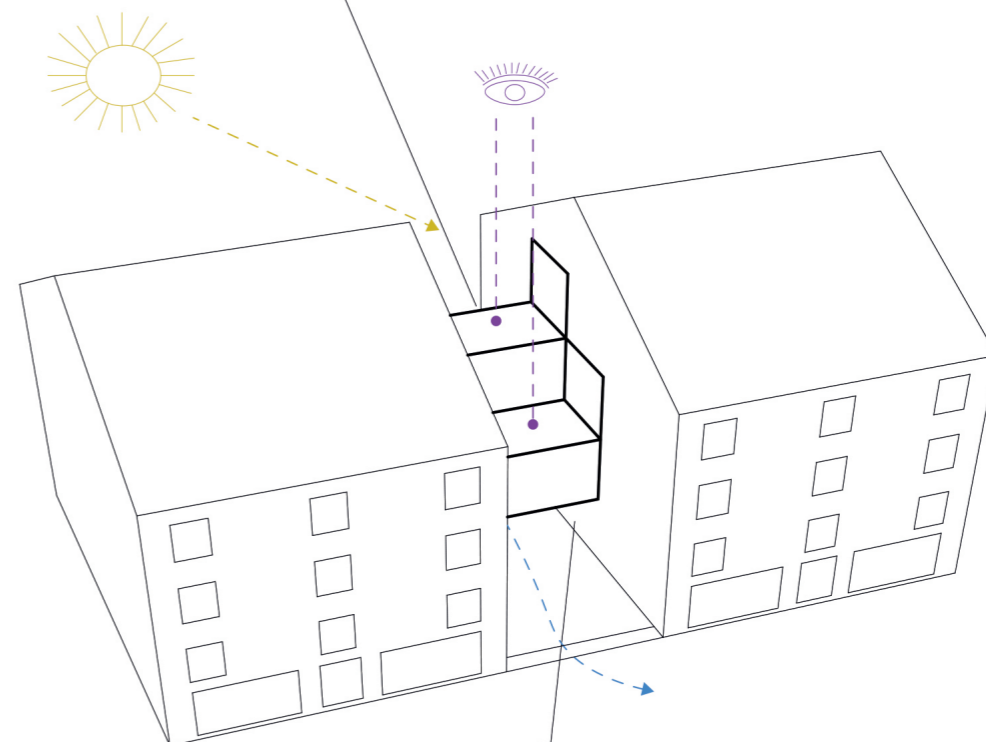
La pièce en plus



Parcelle en «lanière» peu large en état d'insalubrité



Terrasse

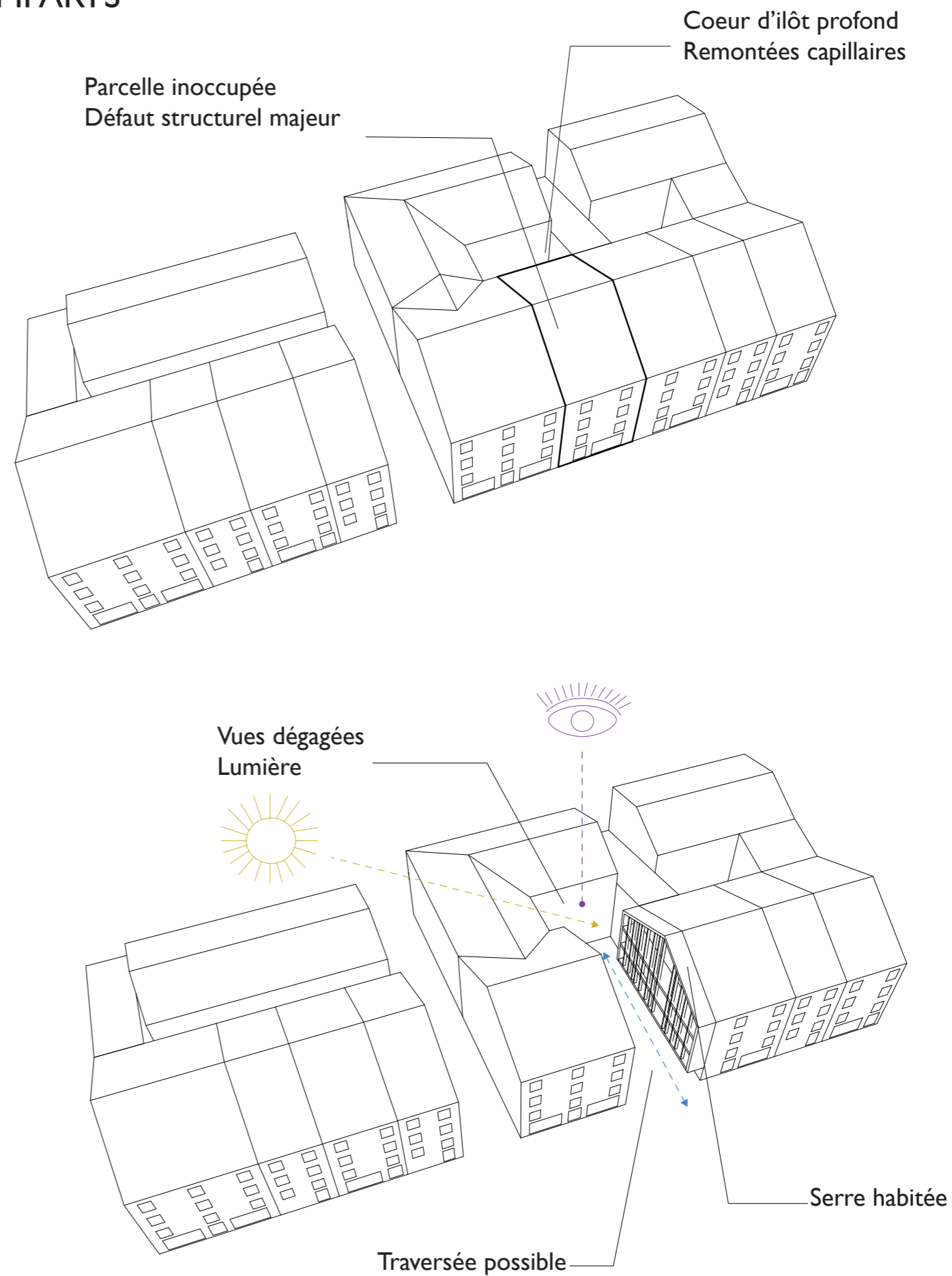


Proposition de Pièce e sup. commune

APPLICATION À L'ÉCHELLE URBAINE : LA VILLE DANS LES REMPARTS

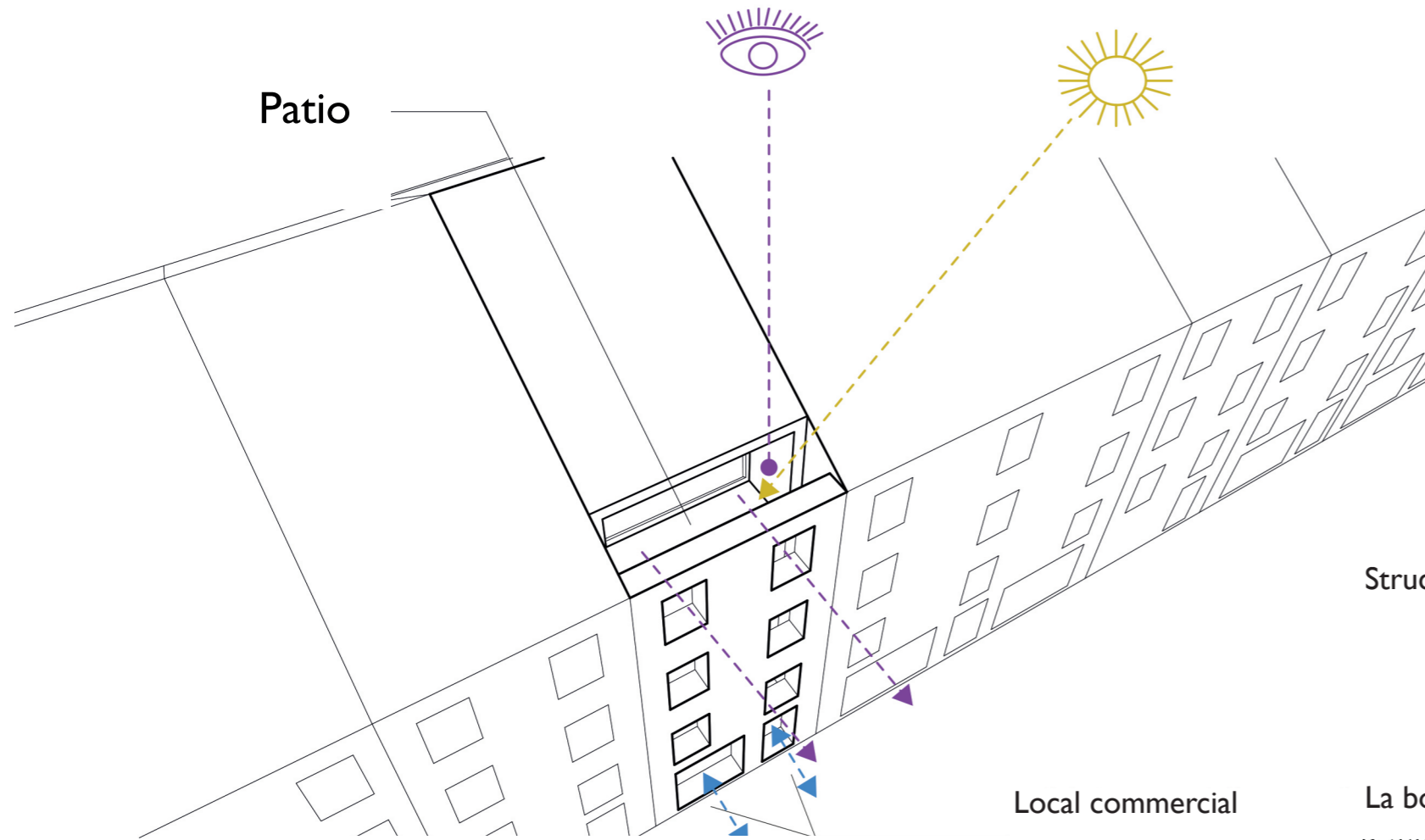
Concepts spatiaux

S'ouvrir au Sud



APPLICATION À L'ÉCHELLE URBAINE : LA VILLE DANS LES REMPARTS

Concepts spatiaux



Immeuble traversant, intégrité structurelle menacée



Structure ossature bois

La boîte dans la boîte

