



LA CASERNE AUDEOUD

Confluences urbaines

Marseille, France

Par Anaïs Boinnot

long 5°21'20.8"E
lat 43°17'23.8"N

“ Une mixité programmatique pour favoriser la mixité sociale ”



L'USINE LEGRÉ-MANTE

Redonner vie à un site industriel

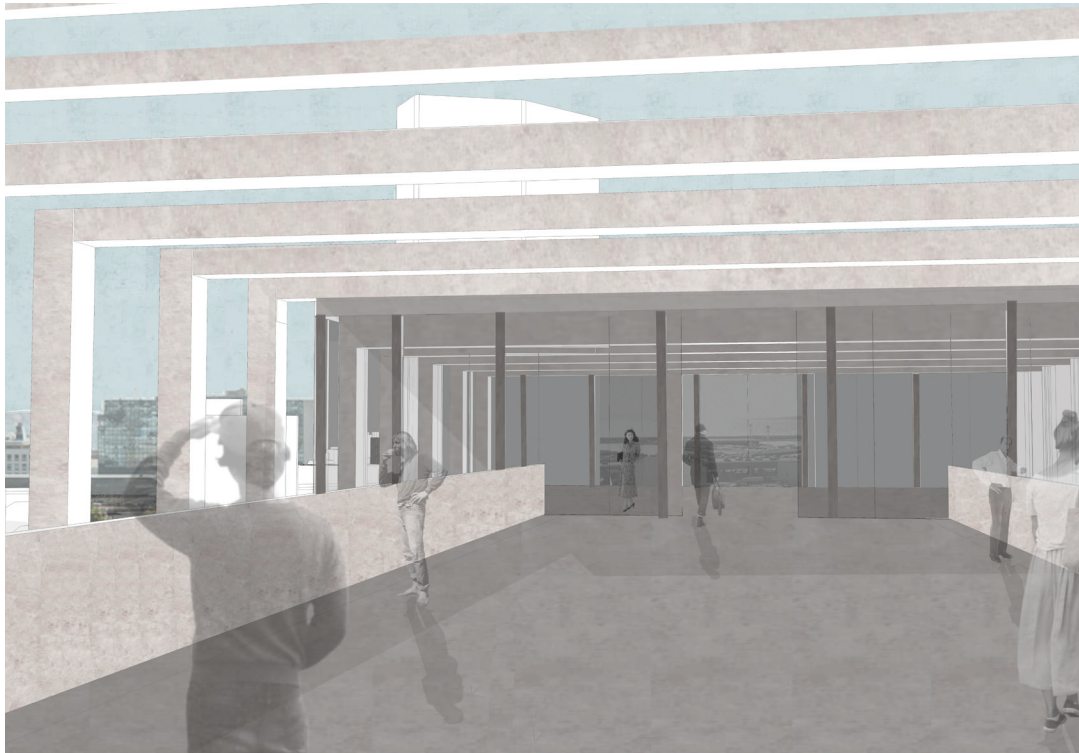
Marseille, France

Par Arnaud Castanier

long 43.231861

lat 5.355828

“ Réhabiliter l'usine Legré-mante s'inscrit dans une volonté de redynamiser le site de la Madrague, et de répondre à des problématiques sociales, économiques et urbaines . ”



RECONVERSION D'UN SITE INDUSTRIEL

long 5°22'10.7"E
lat 43°18'56.6"N

La typologie du silo en milieu urbain

Marseille, France

Par Béryl Barbot

“

La reconversion des Grands Moulins Storione :
Du silo céréalier au silo habité

”



RÉHABILITATION DE LA CASERNE AUDÉOUD

Rétablir le lien avec le quartier des Catalans

Marseille, France

Par Isabelle Briand

long 5°21'20.8"E
lat 43°17'23.8"N

“ Ouvrir la caserne au quartier et à ses habitants à travers un programme pluriel ”



TRANSFORMER UNE TOUR D'HABITATION

La tour Bel Horizon 1956

Marseille, France

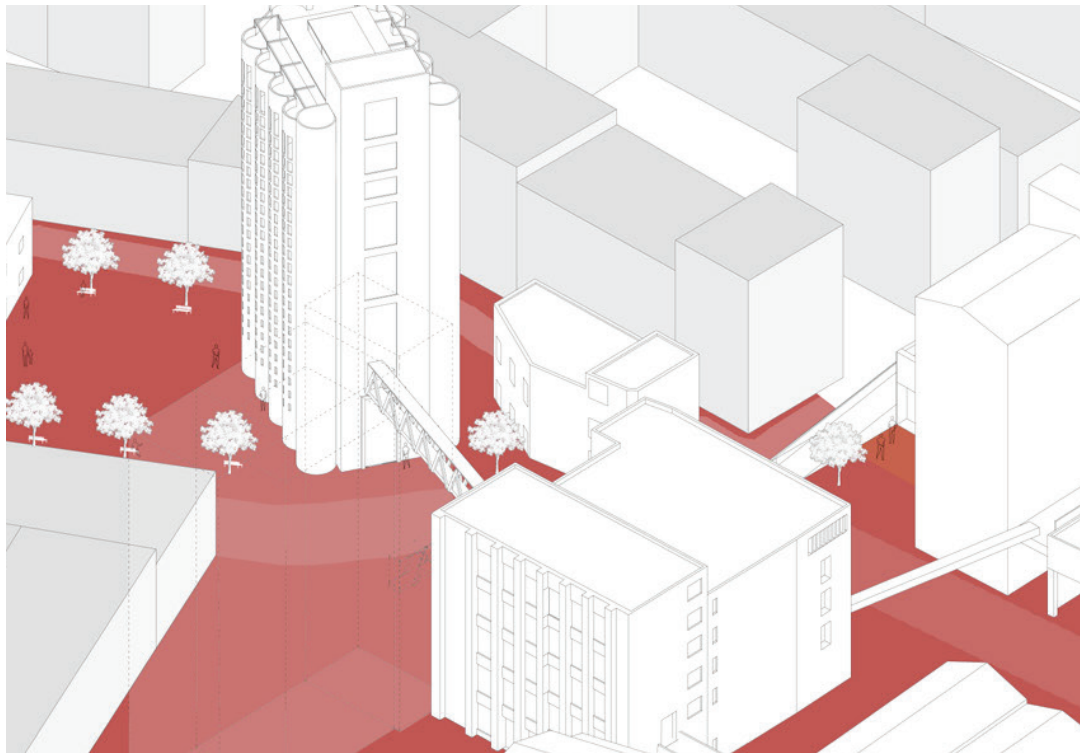
Par Laila DAHBI

lat. 43° 18' 22" N
long. 5° 22' 29" E

“

Renverser les tendances qui font d'une tour d'habitation un espace urbain marqué par la fragilité sociale, la difficulté d'appropriation, et la dégradation du bâti.

”



DU SILO VERS LE MÉTA-ÉQUIPEMENT

Les moulins Storione

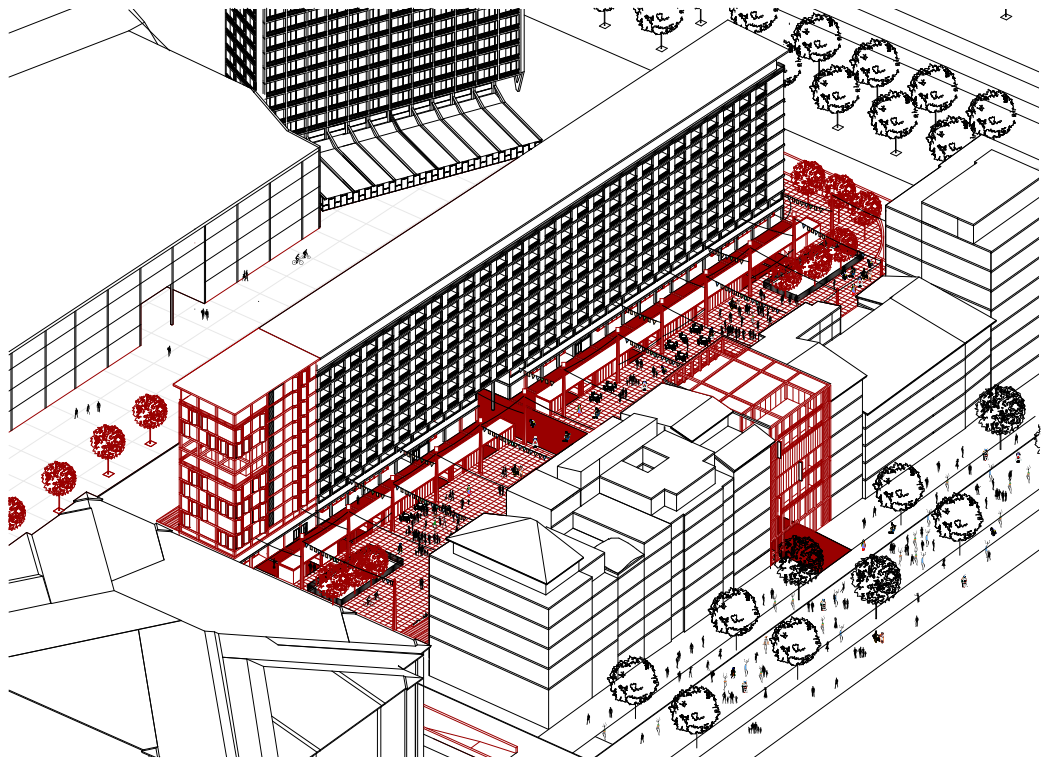
Marseille, France

Par Nans Delaye

long 43.18.58

lat 05.22.14

“ En évidant le silo un espace atypique se dévoile. Chacune des entités est singularisée par sa lumière et la typologie offre une forme de sacralité à l'ensemble. ”



L'ÎLOT DE LA BOURSE

Reconnexion urbaine

Marseille, France

Par *Octavian Stefan*

Long 5.3765

Lat 43.2965

“ La voiture dans le quotidien du piéton
Et la restructuration de l'infrastructure dans le cœur de Belsunce. ”

Projet de diplôme des étudiants de l'École Nationale Supérieure d'Architecture de Marseille_Juin 2017

La Fabrique _Transmission des formes, mutation des usages _Frédéric Breyse



AU SEIN DU SAINT-GEORGES

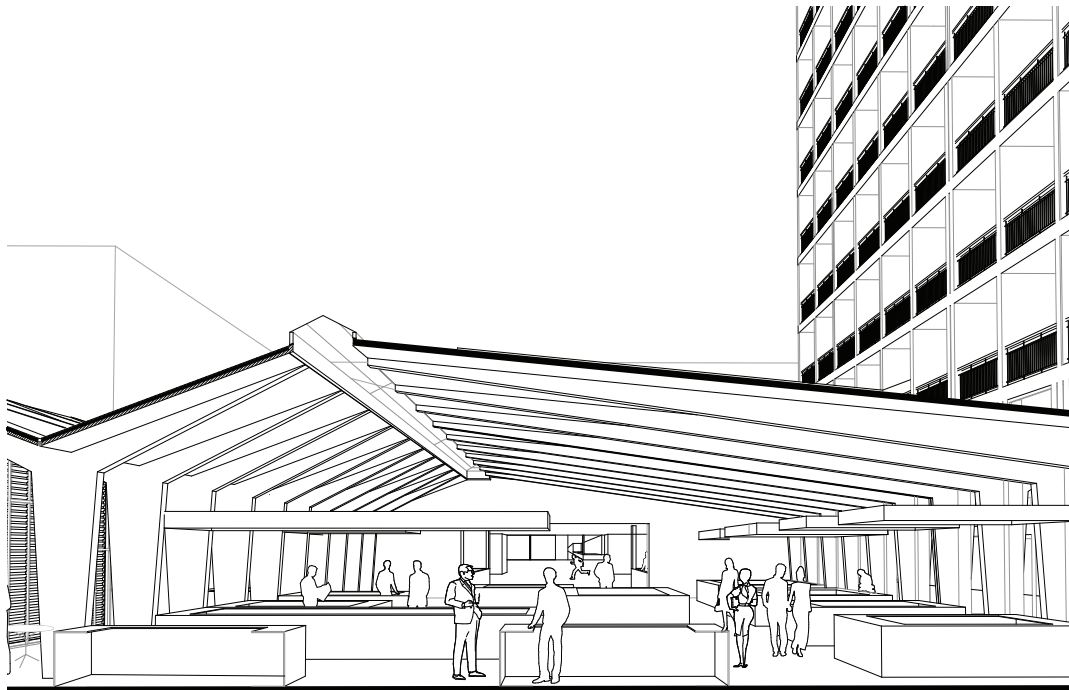
long 5°21'29.75"E
lat 43°17'18.76"N

Marseille, France

Par Robin Viguié

“ Requalifier les usages du Saint-Georges pour le redynamiser. ”

Projet de diplôme des étudiants de l'École Nationale Supérieure d'Architecture de Marseille_Juin 2017
La Fabrique _Transmission des formes, mutation des usages _Frédéric Breysse



LES TOURS LABOURDETTE

Réhabilitation et restructuration

Marseille, France

Par *Octavian Stefan et Sophie Ponthieu*

Long 5.3765

Lat 43.2965

“ Redonner une identité au lieu et intégrer les habitants à l'activité de leur quartier. ”