

www.marseille.archi.fr

# École Nationale Supérieure d'Architecture de Marseille

CONF

CYCLE DE  
CONFÉRENCES  
2016 - 2017

À l'amphi Puget

Invité par le département  
AVT

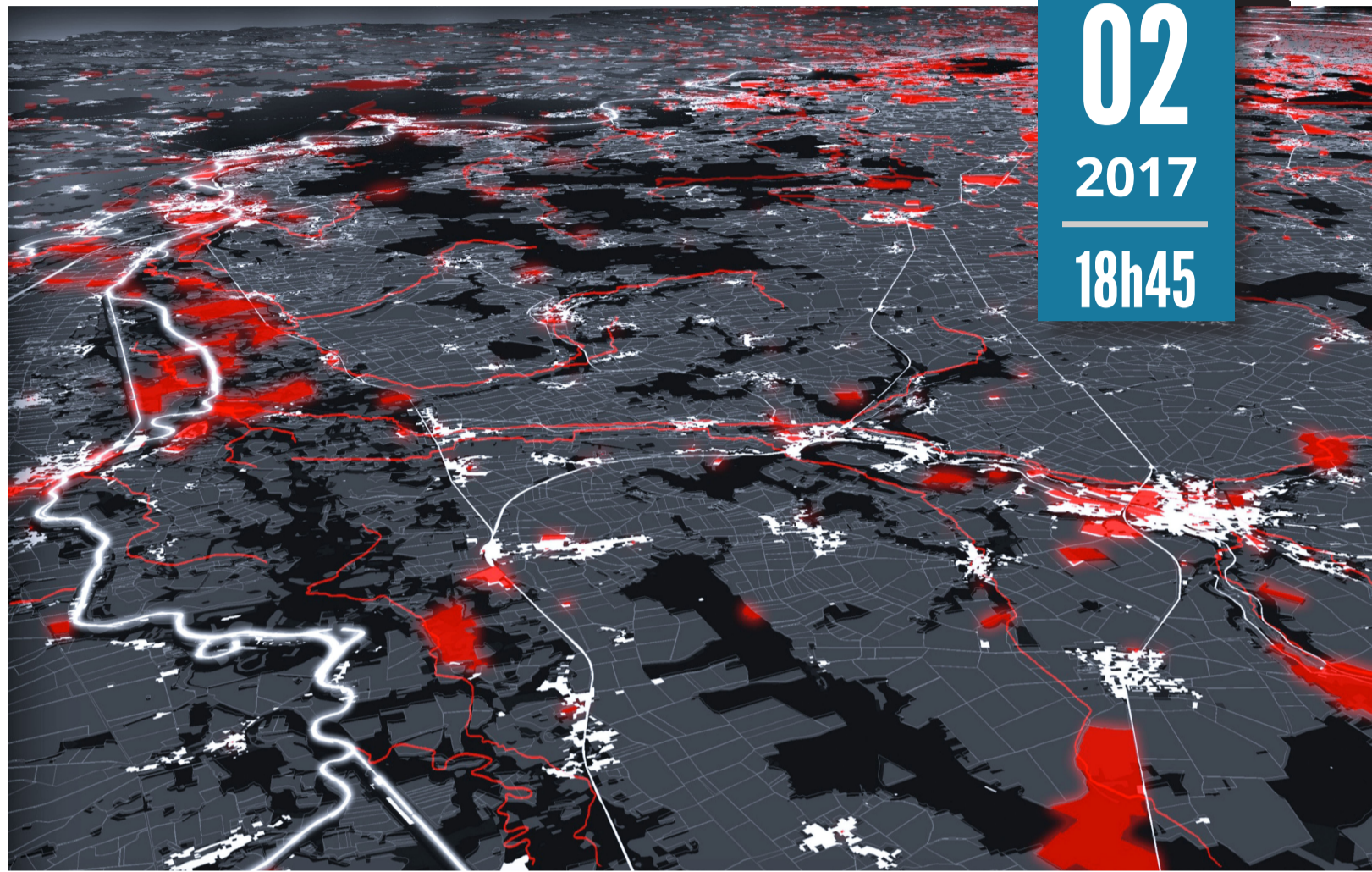
Obligatoire pour les  
étudiants en S9/S10

MAI

02

2017

18h45



## L'URBAIN N'EST PAS RÉDUCTIBLE A LA VILLE

Pour une micro-géographie des établissements humains



Antoine BRÈS

Agence BRÈS + MARIOLLE et associés  
ARCHITECTURE URBANISME RECHERCHE  
Chercheur Géographie-Cités/UMR8504  
Université PARIS I Panthéon-Sorbonne

Dans l'imaginaire traditionnel, l'urbain est souvent associé à la ville. Or, depuis plusieurs décennies, les pratiques quotidiennes des populations aussi bien que les réflexions de certains chercheurs et praticiens ont introduit la notion d'urbain généralisé.

Cette notion part du constat que l'évolution des techniques de transport et de communication (depuis le train jusqu'au smartphone) ont contribué à un certain rapprochement des modes de vie et des territoires qualifiés auparavant de citadin (la ville) et de rural (la campagne). Les conceptions urbaines et architecturales, issues le plus souvent d'un point de vue depuis la ville, s'en trouvent ainsi bouleversées.

Les travaux présentés, qui associent recherche et pratique opérationnelle, tentent d'apporter un regard territorial sur l'urbanisation contemporaine à partir d'une échelle d'investigation à mi-chemin de la géographie et de l'architecture, et en prenant en compte la transition écologique.

**Antoine Brès** est architecte-urbaniste, professeur en aménagement et urbanisme et chercheur au sein de l'équipe CRIA de l'UMR Géographie-Cités de l'Université Paris I Panthéon-Sorbonne. Il est co-fondateur de l'agence Brès+Mariolle et a été membre du Conseil Scientifique de l'Atelier International du Grand Paris (2012-2016). Son activité associe travaux opérationnels et de recherche et porte en particulier sur les espaces d'urbanisation dispersée métropolitains, périurbains et ruraux. Il en explore le grain et la trame. Il interroge leurs capacités de transformation spatiale et systémique dans la perspective de la transition écologique. Il est l'auteur de *Figures discrètes de l'urbain, à la rencontre des réseaux et des territoires* (MétisPresses, 2015) et co-auteur de *Territoire Frugal, La France des campagnes à l'heure des métropoles* (MétisPresses, 2017).

