

www.marseille.archi.fr

École Nationale Supérieure d'Architecture de Marseille

CONF

MARS

18

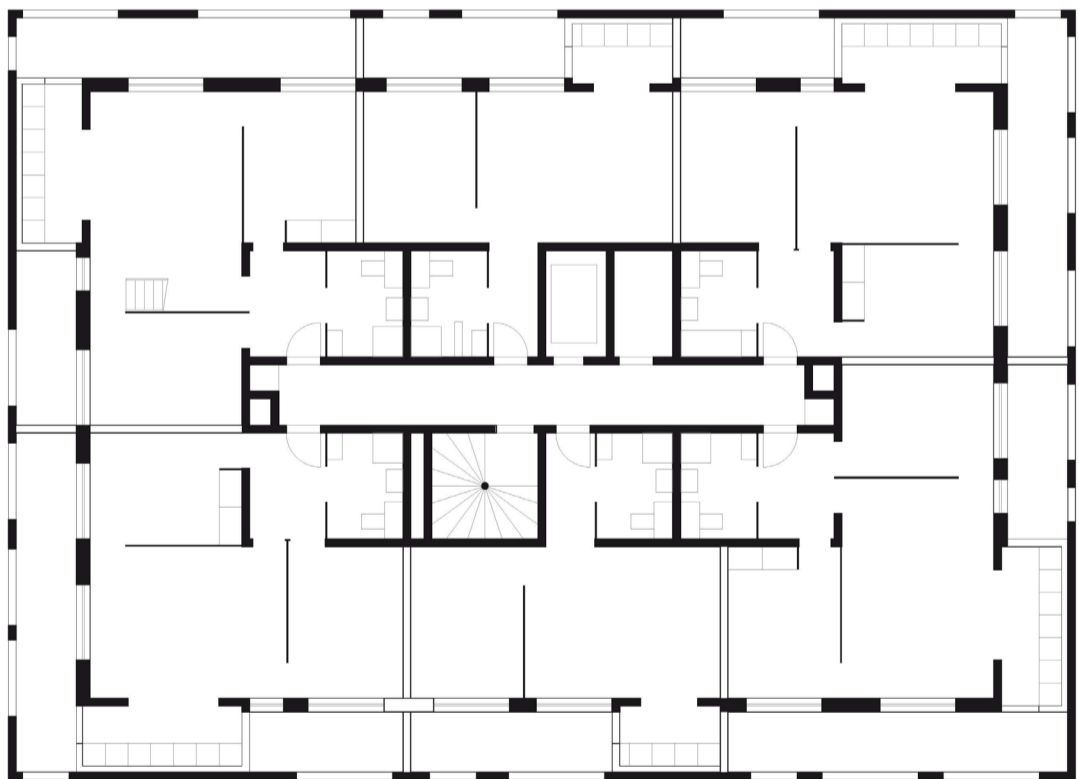
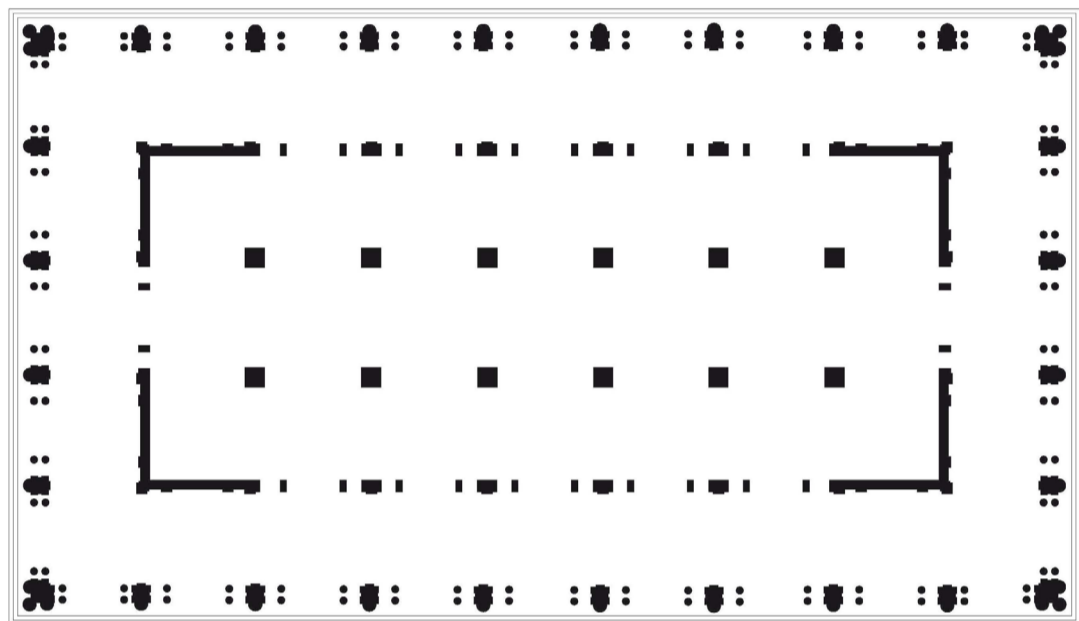
2015

19h00

CYCLE DE
CONFÉRENCES
2014 - 2015

Amphi Puget
ACCÈS LIBRE

OBLIGATOIRE
POUR LES ÉTUDIANTS
S10



Éric LAPIERRE

Se la forma scompone la sua radice è eterna.

Le travail du bureau Éric Lapierre Experience interroge, à travers des projets en états-limite, les principes formels permanents de l'architecture, et l'évolution de leur signification dans la condition ordinaire contemporaine.