

# Architecture et Territoires Méditerranéens



# Architecture et Territoires Méditerranéens

---

## Présentation du DE ATM, thèmes et objectifs

- Territoire Méditerranéen, le littoral
- Défi environnemental, le changement climatique
- Projet multiscale
- Le sol substrat du projet (paysage, espace public, objet architectural)
- la pensée du projet par le dessin
- Situations franges/limites

## Contenus / Ateliers de projet

### *La pratique du projet*

- Les enseignements, une équipe
- Enseignement progressif du projet
  - S7 Le central parc de la métropole
  - S8 Machines métropolitaines, les gares
  - S9 Territoire *littoral* méditerranéen
  - S10 Habiter le *littoral* demain
  - S7 & S9 *Projets dans le territoire*, situations
  - S8 & S10 *Projets dans le territoire*, intensité

# Architecture et Territoires Méditerranéens

---

## Contenus / Séminaires et cours

*Articulation de la recherche avec le projet*

### - Séminaires :

- S7           Expédition métropolitaine
- S8           La fabrique du territoire 1 // laboratoire INAMA
- S8           Espace public 1                // laboratoire Project[s]
- S9           La fabrique du territoire 2 // laboratoire INAMA
- S9           Espace public 2                // laboratoire Project[s]

### - Cours :

- Formes et échelle du projet urbain et territorial
- Espace public
- Villes méditerranéennes 1
- Infrastructure
- Le projet urbain
- Villes méditerranéennes 2

# Architecture et Territoires Méditerranéens

---

## Equipe

- Enseignants :
  - Alexandra Biehler, paysagiste, chercheur Project[s]
  - Eric Dussol, architecte
  - Alexandre Field, architecte marcheur
  - Frédéric Gimmig, architecte et urbaniste
  - Laurent Hodebert, architecte et urbaniste, chercheur INAMA
  - Audrey Le Hénaff, architecte et urbaniste
  - Julien Monfort, architecte
  - Suzanne Otto, architecte et urbaniste
  - Stanislas Zakarian, architecte et urbaniste
- Intervenants architectes, paysagiste, doctorants, experts, etc.





# Le territoire méditerranéen face au changement climatique

Architecture et Territoires Méditerranéens



# Le territoire méditerranéen face au changement climatique

Architecture et Territoires Méditerranéens

ENSA-Marseille, vers une chaire partenariale sur la question des risques et du littoral







## Projet de chaire partenariale

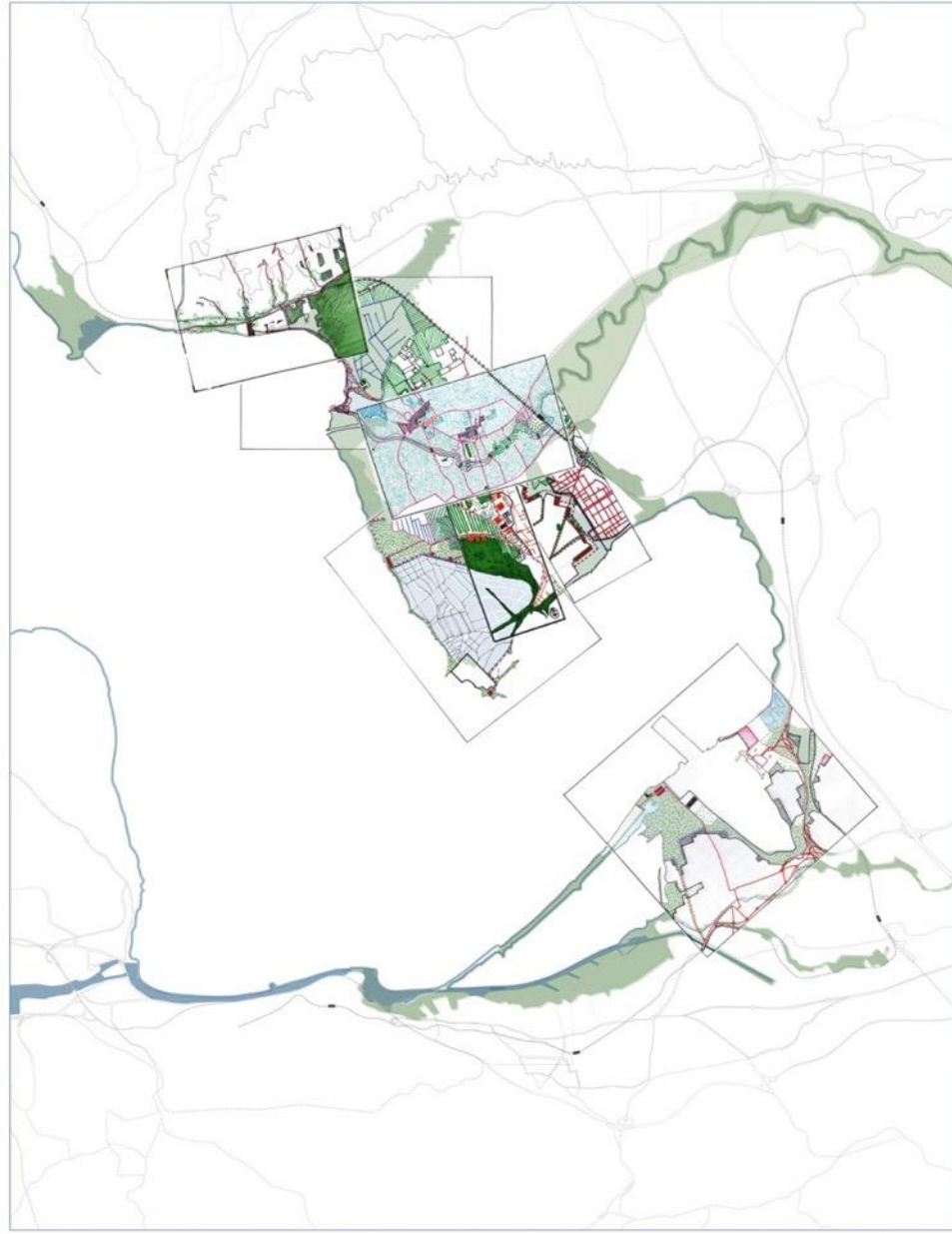
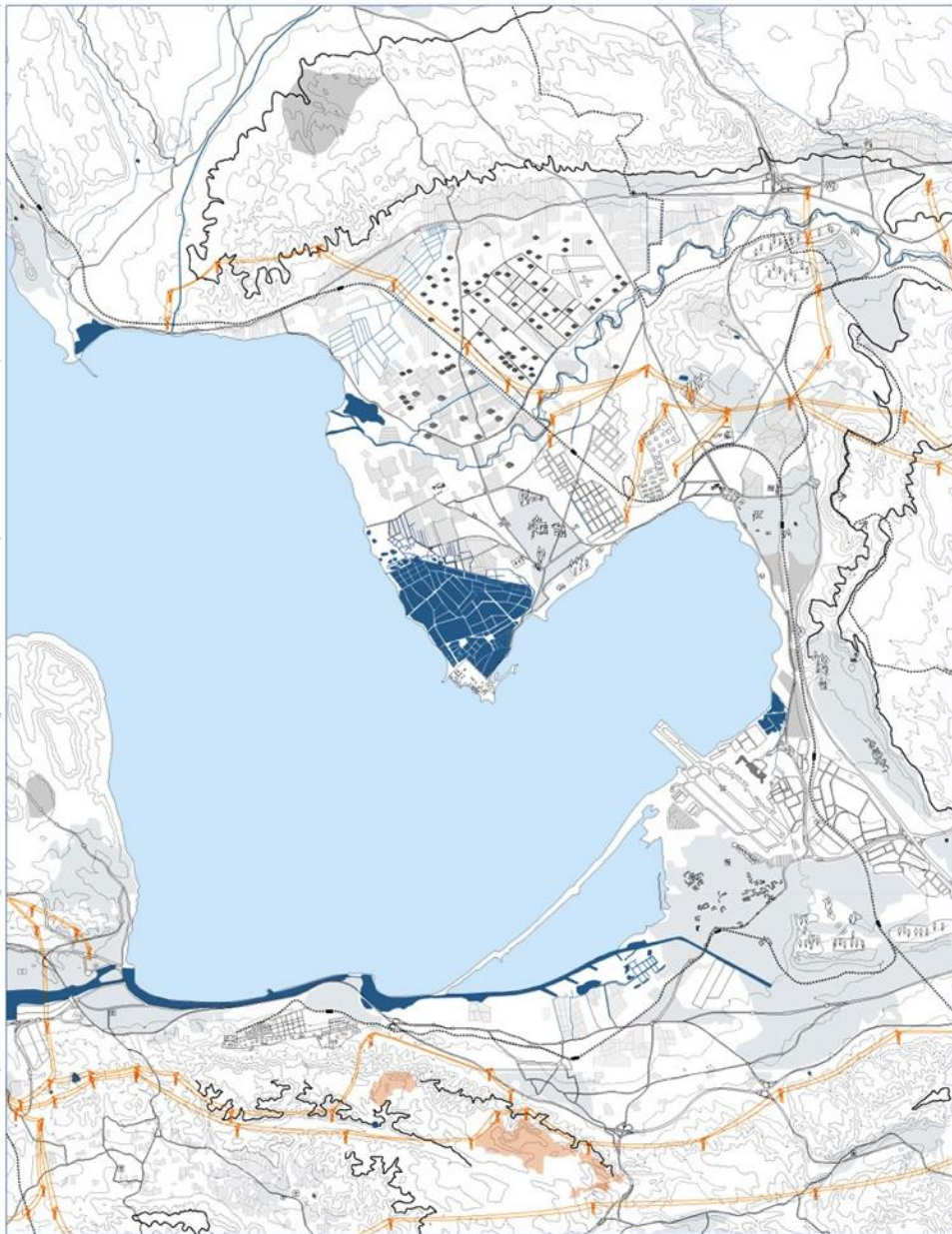
### *La recherche par le projet*

- Territoire Méditerranéen, le littoral
- Défi environnemental, le changement climatique
- 3 ENSAM : ENSAVT Marne, ENSA Rouen, ENSA Marseille
- International : Politecnico de Milan
- Partenaires : DGALN, PUCA, et DREAL, BRGM, AVITEM, etc.

## Articulation recherche / enseignement

### *Articulation Projet / Séminaire*

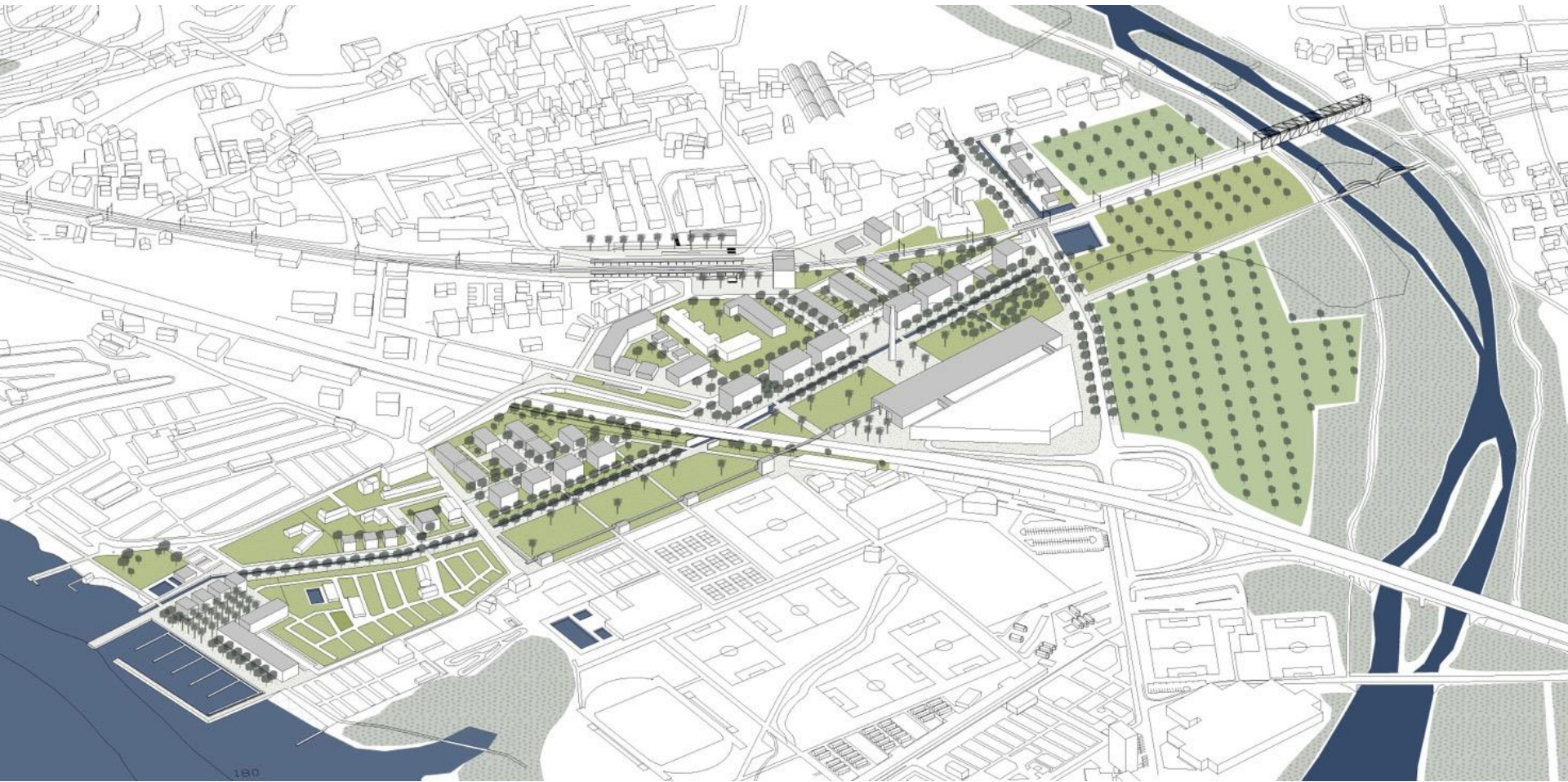
- Séminaires
- S7 Expédition métropolitaine : les fleuves côtiers
- S8 La fabrique du territoire 1 // laboratoire INAMA
- Projet
- S9 Territoire *littoral* méditerranéen
- Séminaire
- S9 La fabrique du territoire 2 // laboratoire INAMA
- Projet
- S10 Habiter le *littoral* demain

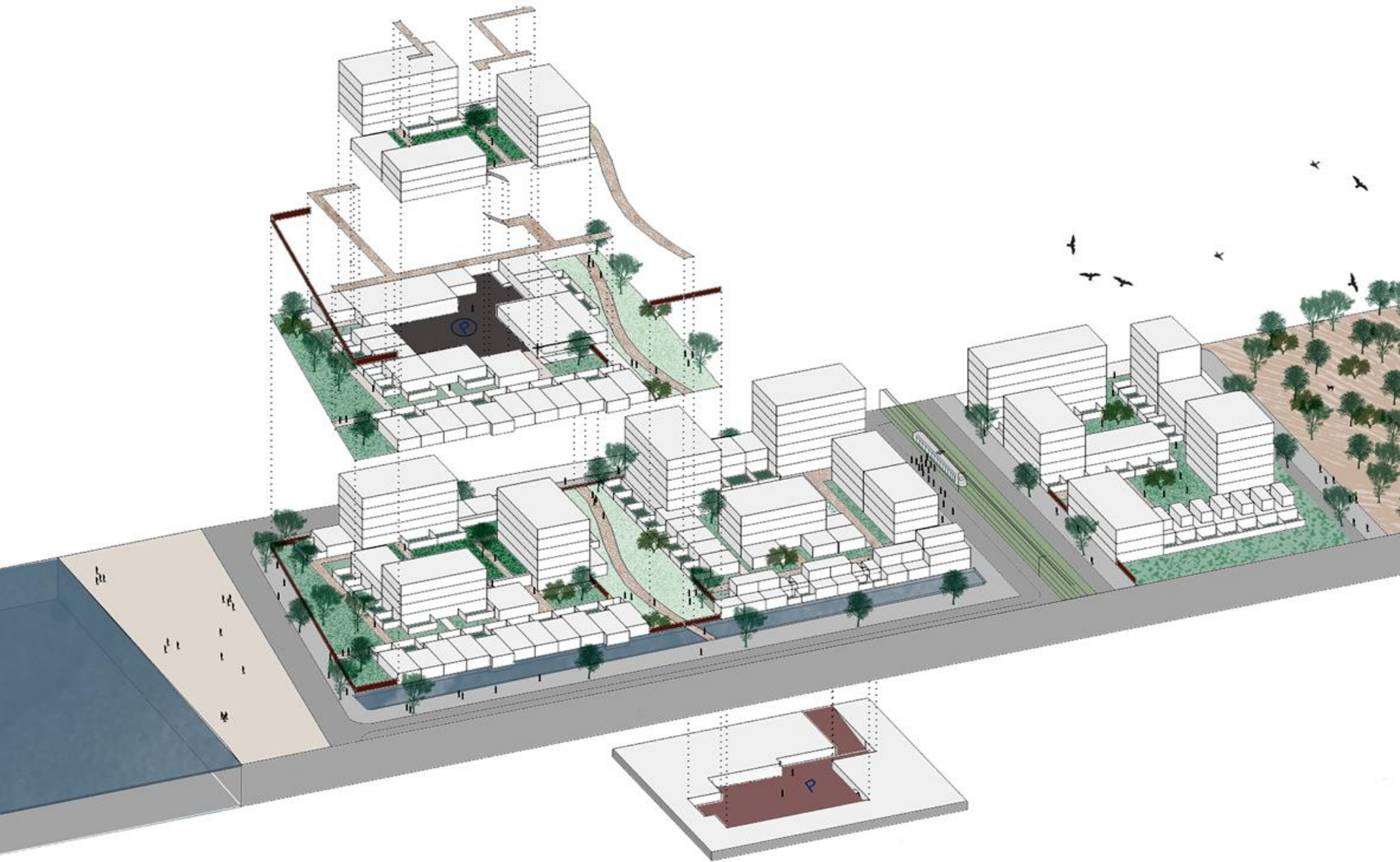


SYNTHÈSE DES PROJETS DE L'ÉTANG DE BERRE  
La Fabrique du Territoire - 59 - Laurent Hodebert



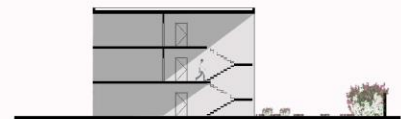
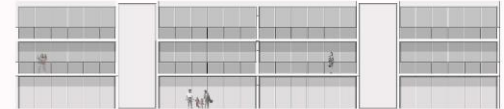
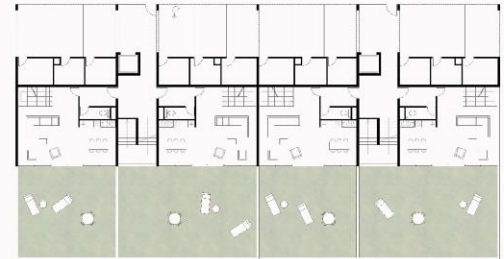
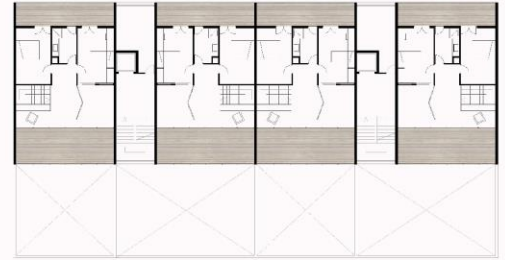
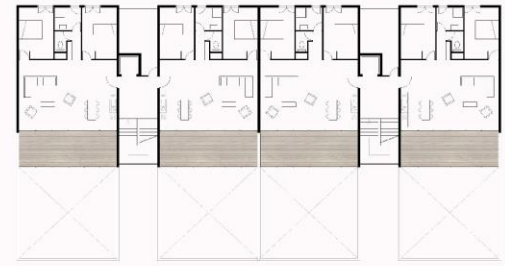
Le parc des rives Est de l'étang de Berre  
Projets individuels







REALISÉ PAR UN PRODUIT AUTODÉKA & BILT EDUCATIF







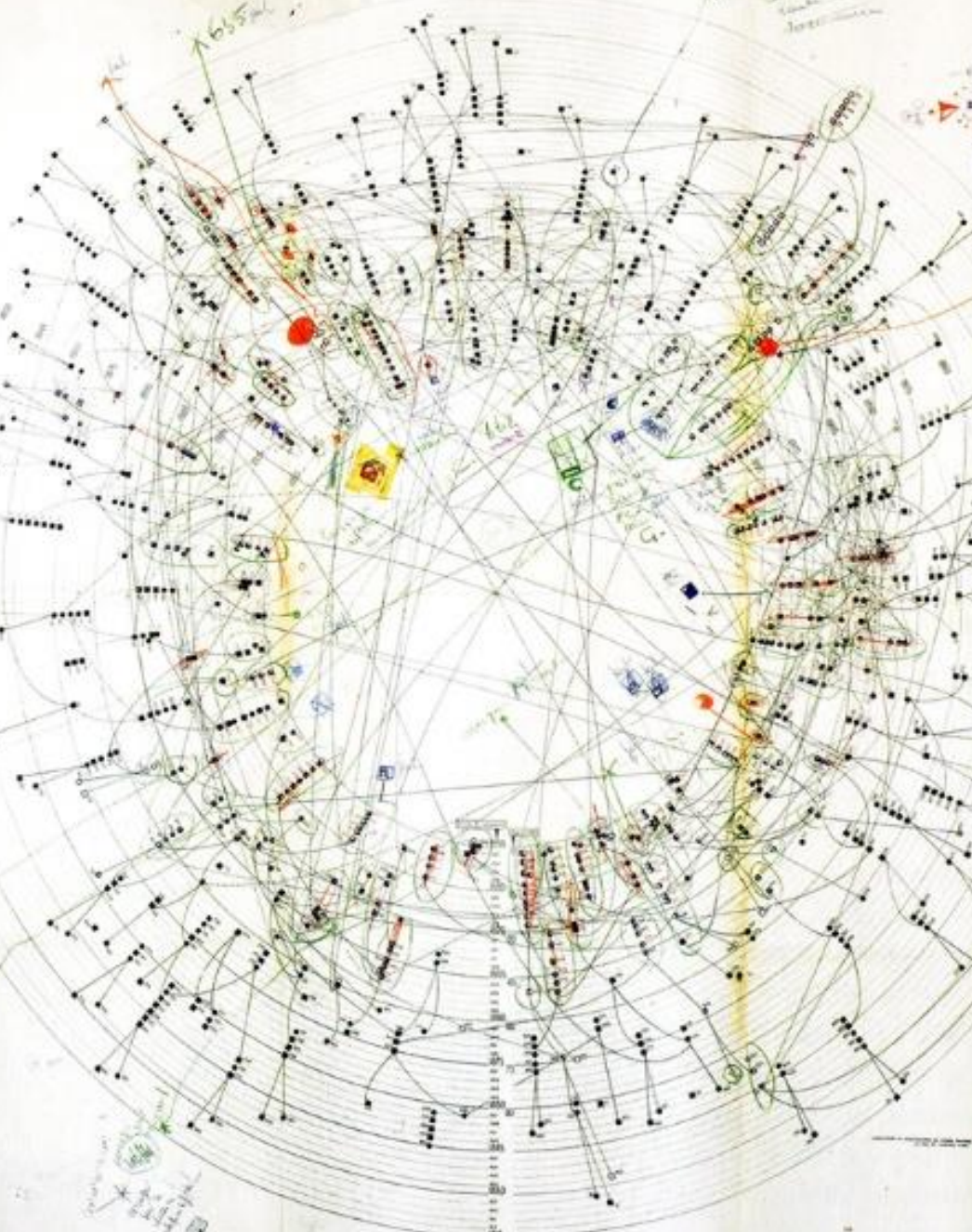




COUPE 11' - échelle 1/200<sup>em</sup>



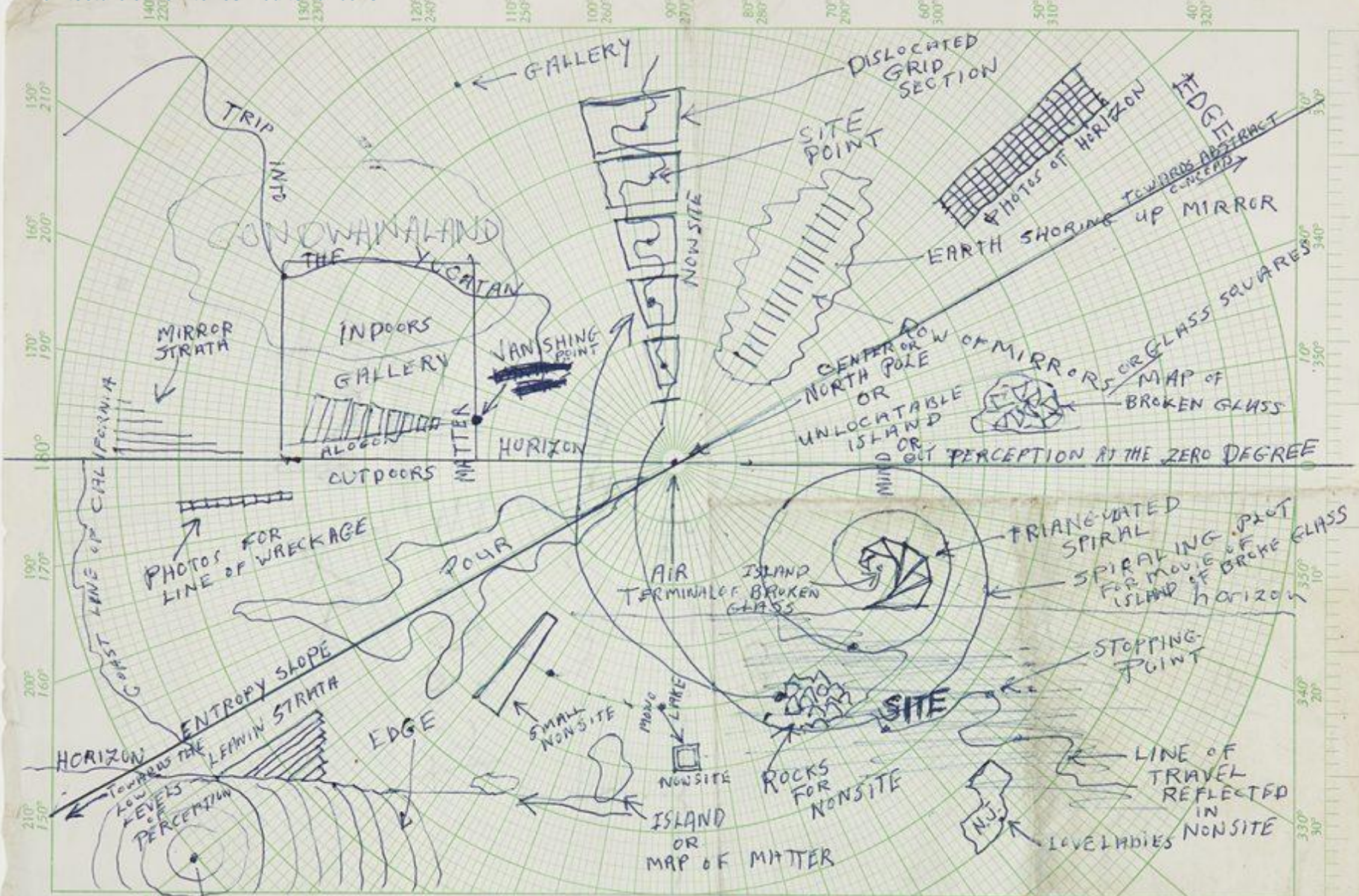
# La culture du dessin, image de pensée



Jean Mallaurie // Les derniers rois de Thulé // 1967



Robert Fludd // 1619



GENTER POINT ON THE EDGE A SURD ~~VIEW~~ FOR AN AFTERNOON  
*R. Smithson*  
 Vancouver 70

# Architecture et Territoires Méditerranéens

## automne

		Projet	enseignants		Séminaire		enseignants	
P1 studio	S7	<b>Le Central Parc de la métropole</b>	Hodebert	Le Hénaff	▶▶ S7	<b>Expéditions métropolitaines</b>	Field	Le Hénaff
P1 TD		Intensif de paysage	Biehler	Le Hénaff				
P2 studio	S9	<b>Territoire littoral Méditerranéen</b>	Gimmig	Dussol	▶▶ S9	<b>La fabrique du territoire 2</b>	Hodebert	Boetto
P3 studio	S9 & S7	<b>Projets dans le territoire, situations</b>	Monfort	Otto				
P3 TD		Préparation du WS	Experts					
		<b>Séminaire</b>						
	S9	<b>Espace public 2</b>	Biehler	Sibilat				
		<b>Cours</b>						
C1		<b>Formes et éch. du projet urbain et territoria</b>	Dussol	Hodebert				
C2		<b>Espace public</b>	Biehler	Dussol				
C3		<b>Villes méditerranéennes 1</b>	Girard					

## printemps

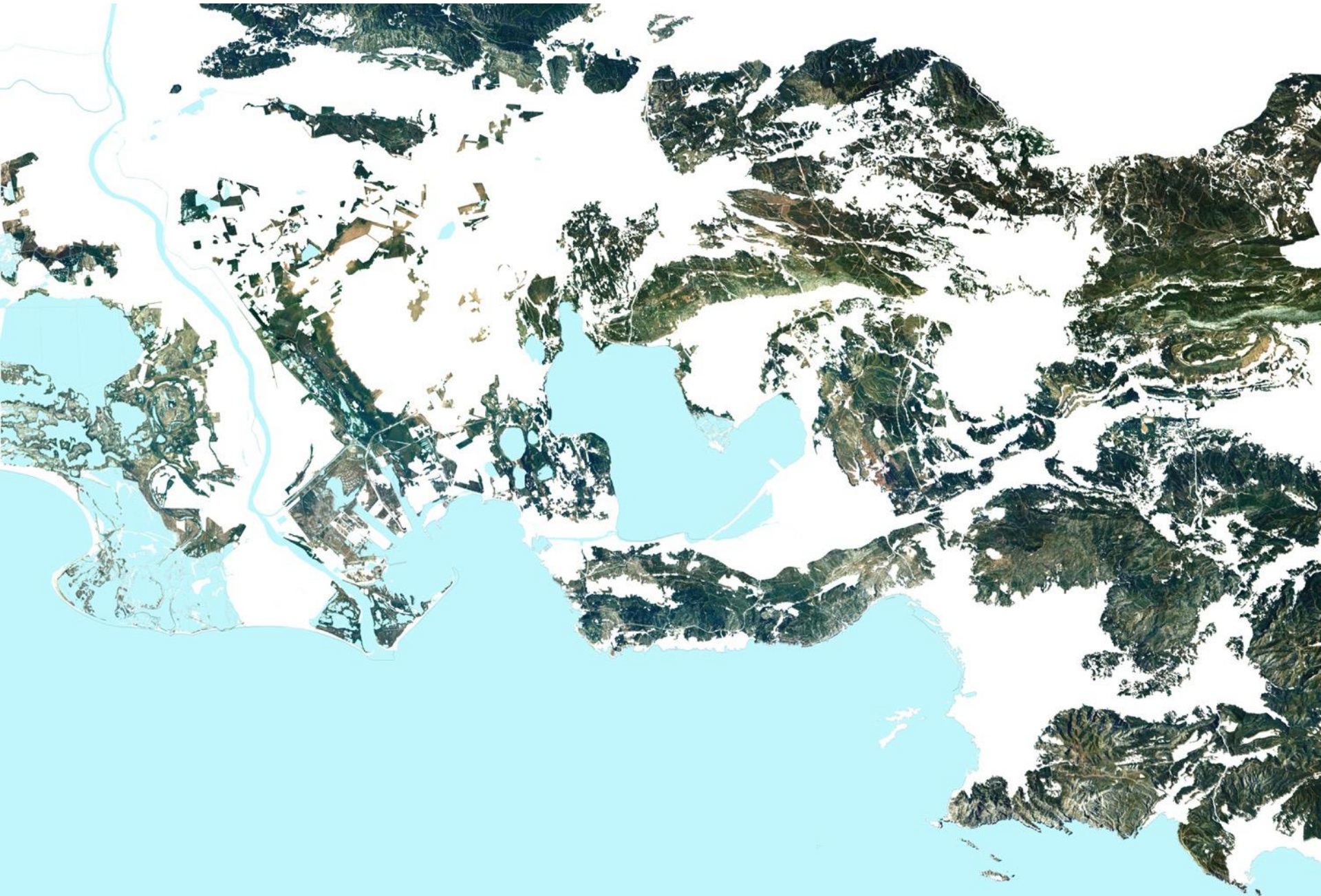
		Projet	enseignants		Séminaire		enseignants	
P1 studio	S8	<b>Machines métropolitaines, les gares</b>	Zakarian	Hodebert	▶▶ S8	<b>La fabrique du territoire 1</b>	Hodebert	Boetto
P1 TD		Exploration interdisciplinaire	Dalbera	Ciccione				
P2 studio	S10	<b>Habiter le littoral demain</b>	Dussol	Gimmig				
P2 TD		Exploration interdisciplinaire	Gimmig	Ciccione				
P3 studio	S8+S10	<b>Projets dans le territoire, intensité</b>	Monfort	Otto				
P3 TD		Exploration interdisciplinaire	Experts					
		<b>Séminaire</b>						
	S8	<b>Espace public 1</b>	Biehler	Le Hénaff				
		<b>Cours</b>						
C1		<b>Infrastructure</b>	Hodebert	Gimmig				
C2		<b>Le projet urbain</b>	Sensini					
C3		<b>Villes méditerranéennes 2</b>	Girard					

# S7 Le Central parc de la métropole

Audrey Le Hénaff + Laurent Hodebert // **Lundi**

Séminaire « *Expéditions métropolitaines* »







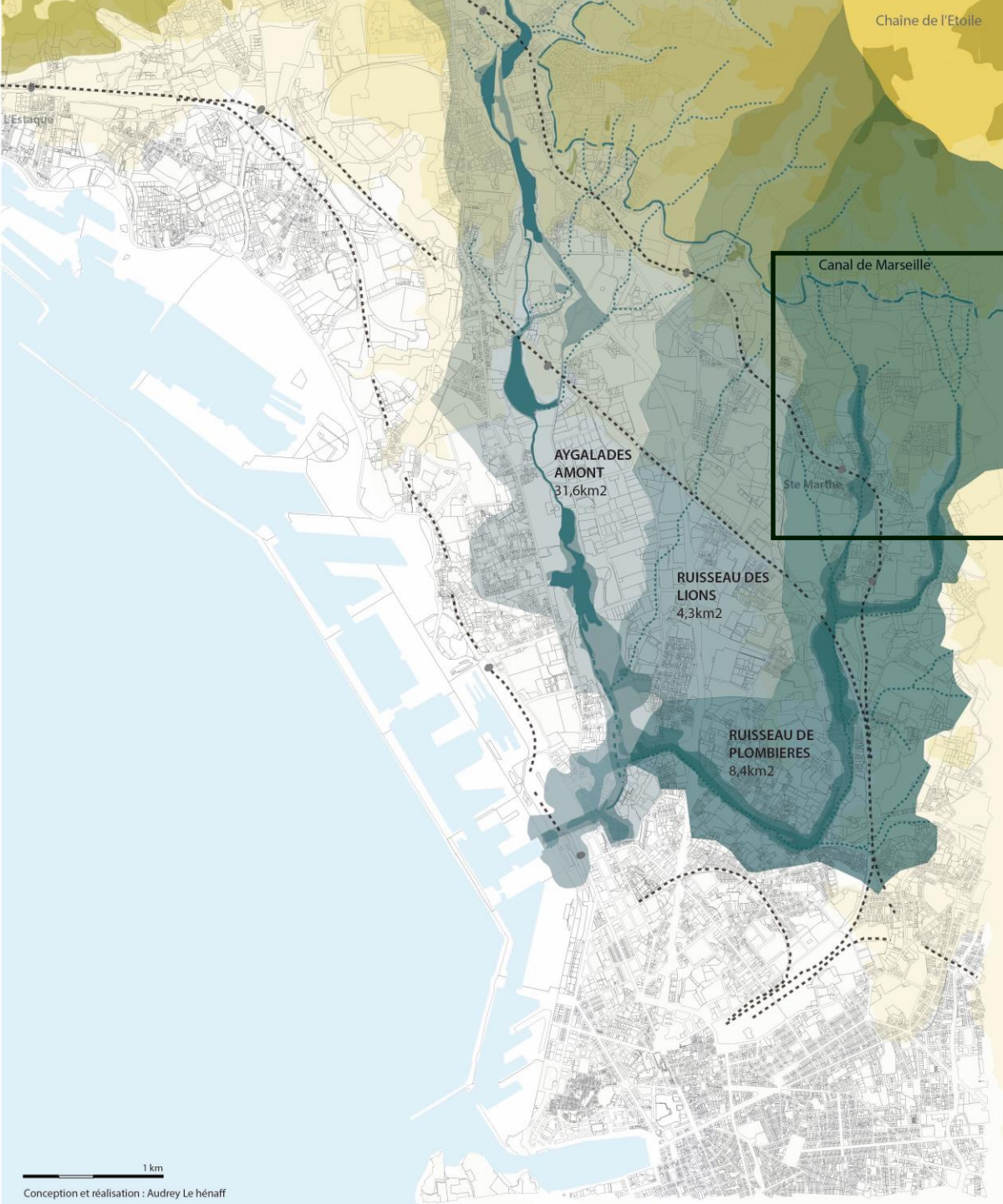
Les grands ensembles - Marseille | Jéhanne Delbe, Remi Sutura, Kewin Tognetti

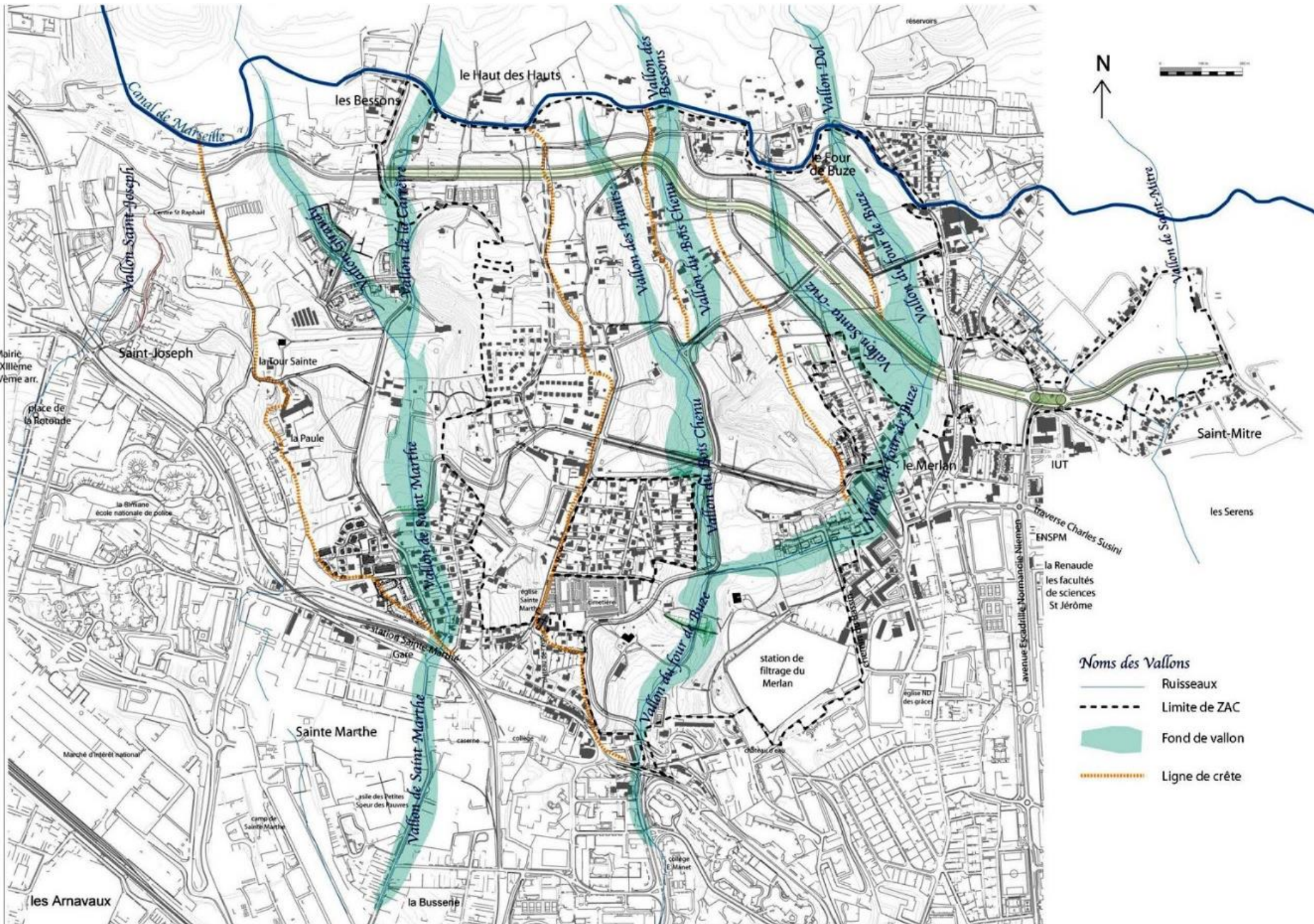


*La Mirabilla, Le Merlan, Marseille, 15h00, 24 septembre 2012*

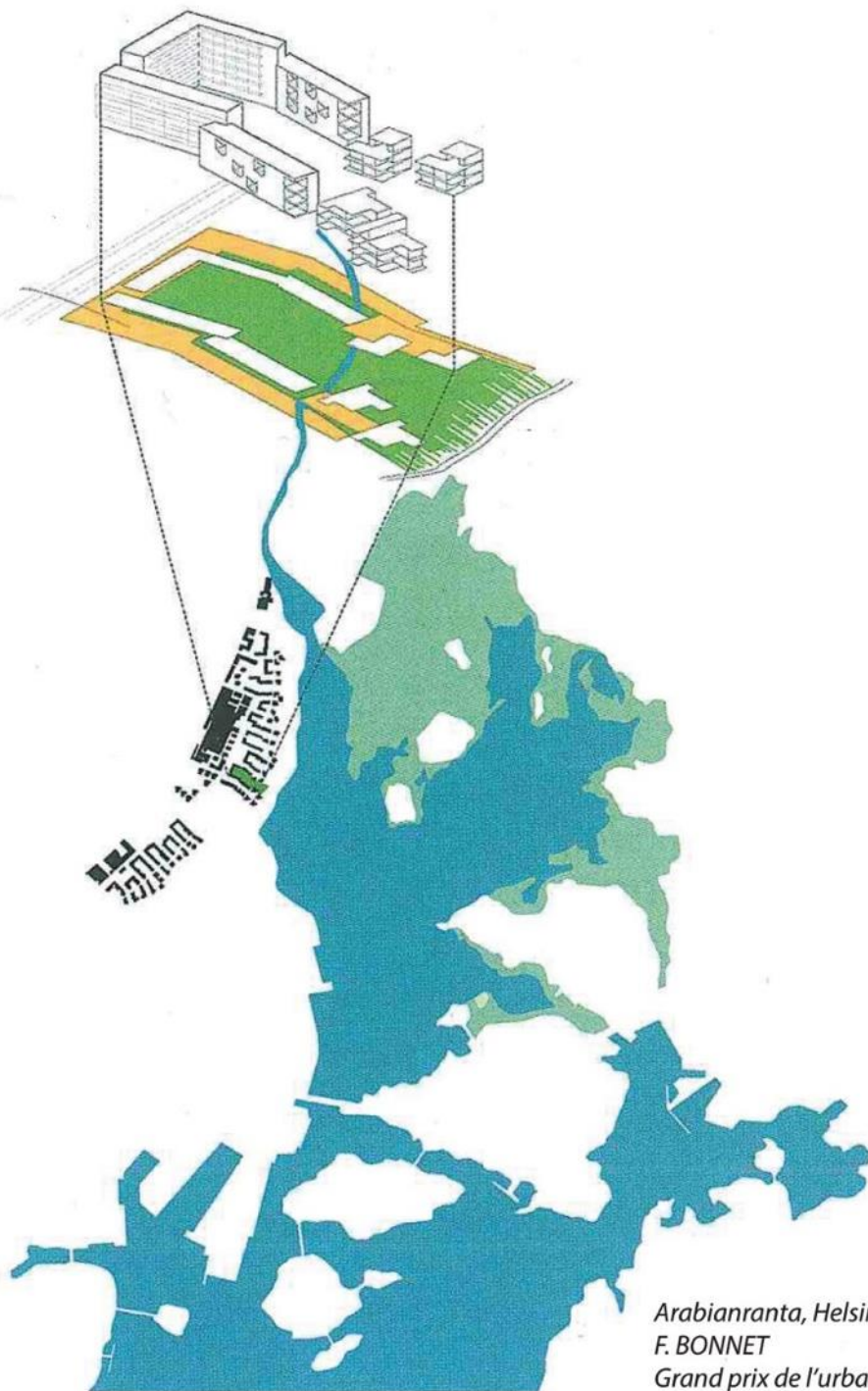
*Boulevard Anatole de La Forge, Sainte-Marthe, Marseille, 15h45, 24 septembre 2012*











Arabianranta, Helsinki  
 F. BONNET  
 Grand prix de l'urbanisme.

## représentations

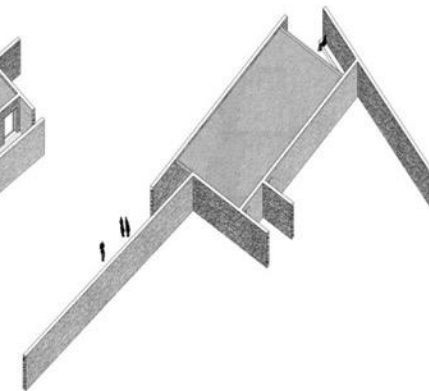
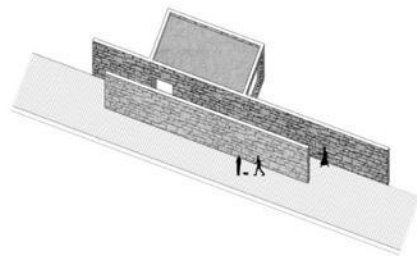
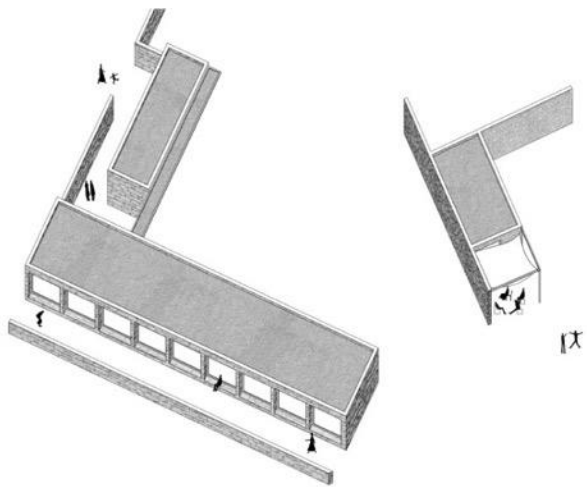
aux 3 échelles et mise en communication du récit propre à chaque projet  
 > Attendus : récit cohérent de l'édifice au parc

- ③ **projet d'un objet situé**  
 > chaque étudiant développe un sujet personnel, qui constitue un aspect du projet développé en binôme  
 > Attendus : éléments d'expression et de représentation du projet  
 + carte d'assemblage des projets individuels à l'échelle du parc
  
- ② **projet d'une situation urbaine et paysagère singulière**  
 > le groupe se divise en binômes  
 > Attendus : éléments d'expression et de représentation du projet d'une situation urbaine et paysagère  
 + carte d'assemblage des projets de situations à l'échelle du parc
  
- ① **regarder/analyser projet à l'échelle d'une entité territoriale cohérente**  
 > jumelé avec le TD exploratoire associé  
 > temps d'exploration et de travail collectif de l'ensemble du studio  
 > Attendu : carte de synthèse, entre analyse et projet, des éléments structurants du paysage urbain et esquisant le projet de parc

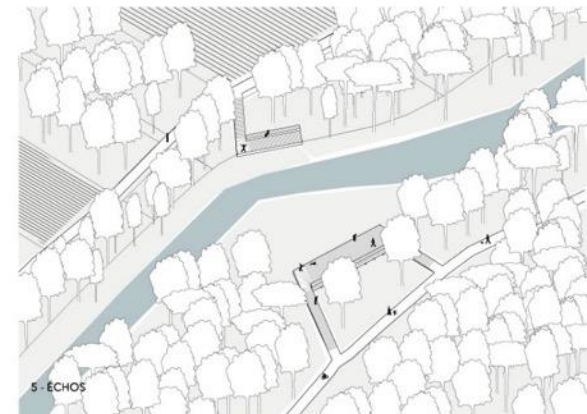
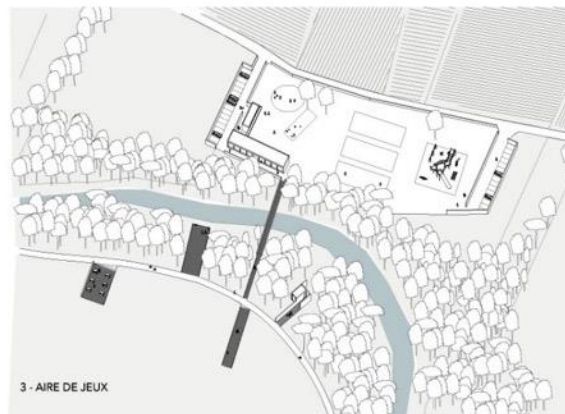
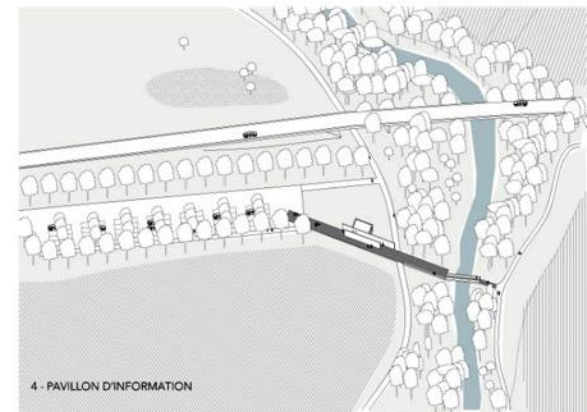
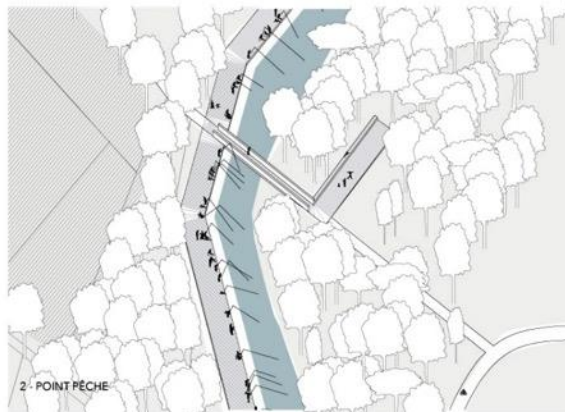


PLAN DU PARC AU NIVEAU DE LA FARE-LES-OLIVIERS - 1/5000





PAVILLONS LE LONG DE L'ARC



septembre

octobre

novembre

décembre

projet à l'échelle  
d'une entité  
territoriale  
cohérente

projet d'une  
situation urbaine  
et paysagère  
singulière

projet  
d'un objet situé

représentations

assemblage  
des projets

assemblage  
des projets

aller et retour / mise en tension des  
enjeux propres à chaque échelle

## INTENSIF PAYSAGE

**Mardi 4 septembre**  
présentation de l'atelier  
+ terrain

**Mercredi 5 septembre**  
terrain

**Du 6 au 9 septembre**  
travail en atelier

**Lundi 10 septembre**  
restitution

TD Intensif paysage

Alexandra Biehler + Audrey Le Hénaff





# S7 Le central parc de la métropole

## TD Intensif paysage

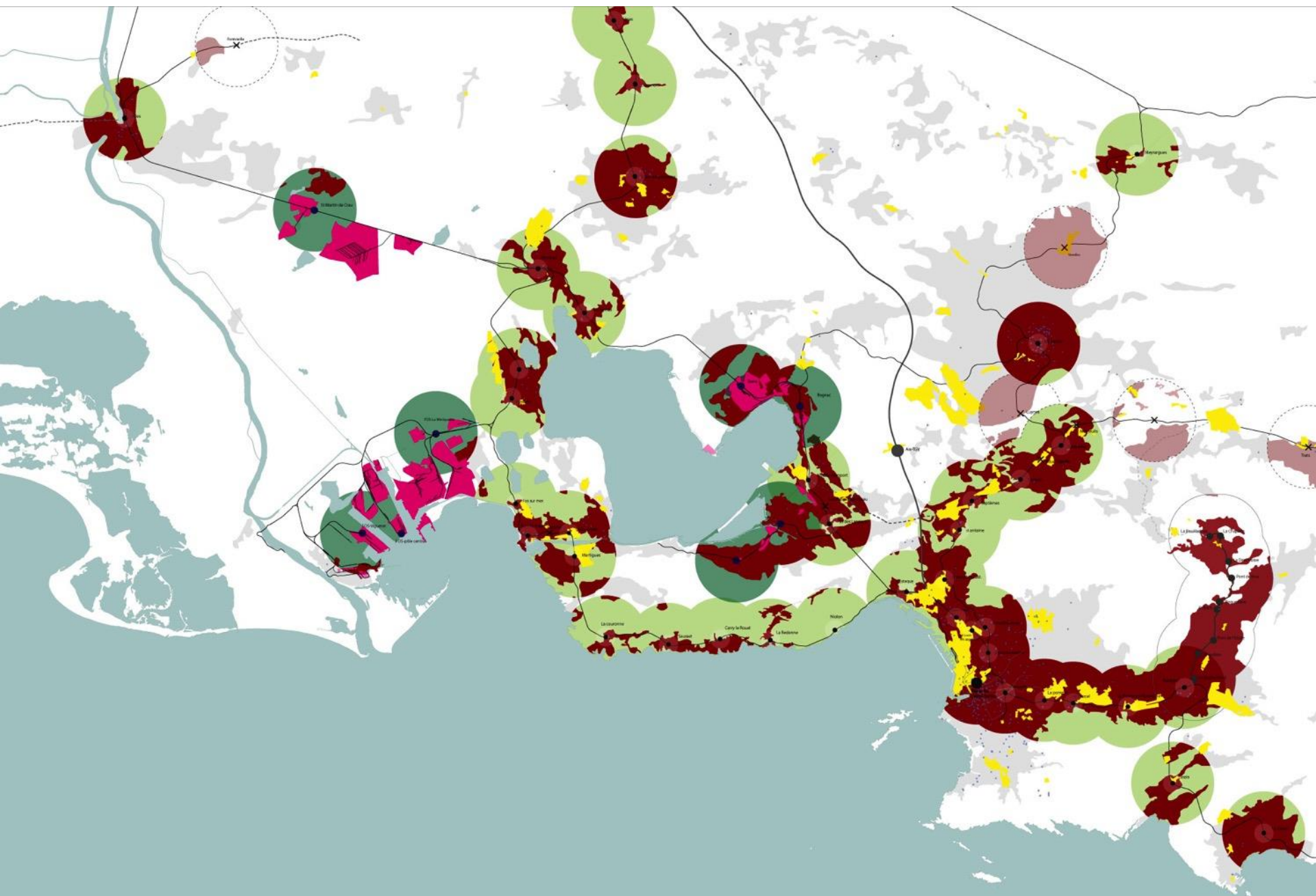


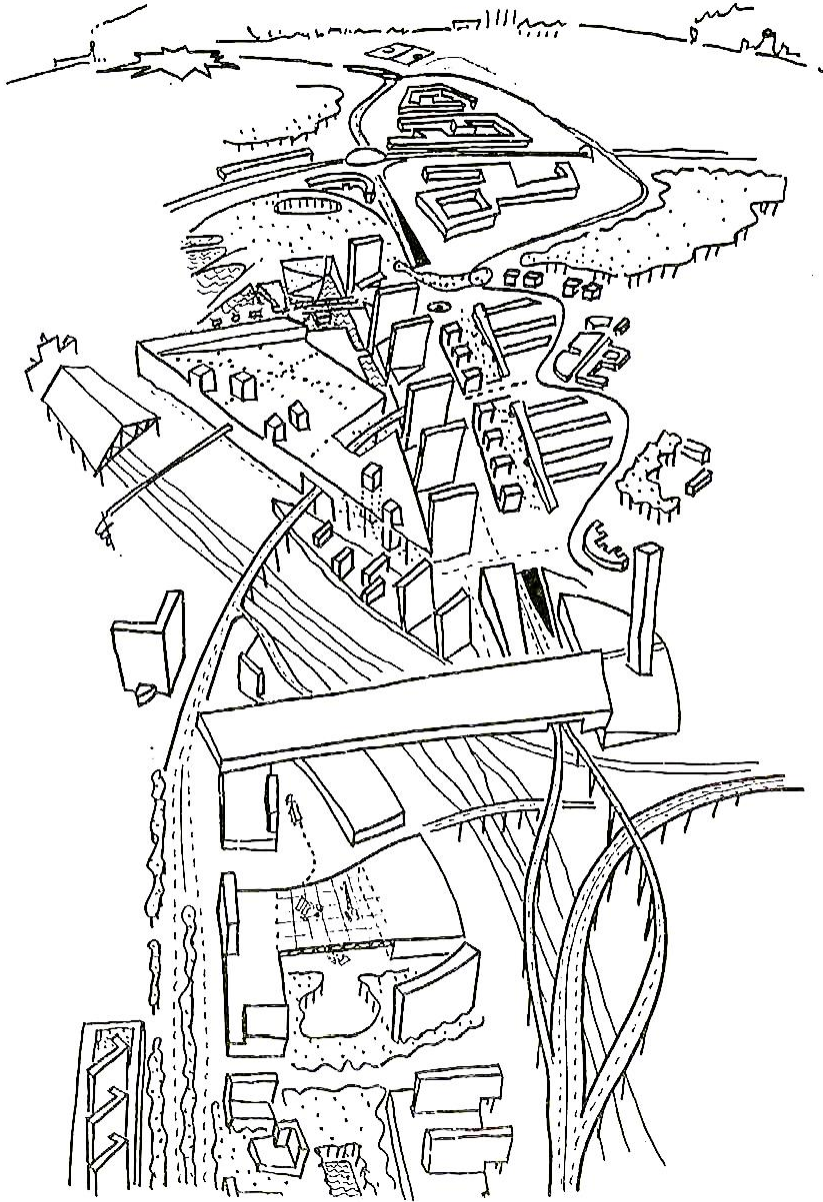
# S8 Machines métropolitaines, les gares

Stanislas Zakarian + Laurent Hodebert // *Lundi*

Séminaire « *La fabrique du territoire 1* »







© REM KOOLHAAS

## Sujet

Inventer de nouvelles proximités à travers les machines de la métropoles que sont les quartiers de gare.

## COLLECTEUR METROPOLITAIN

Convergence et intensification

## CONNECTEUR URBAIN

Diffusion et porosité

## Objectifs

### MIXITE ET POLARITE

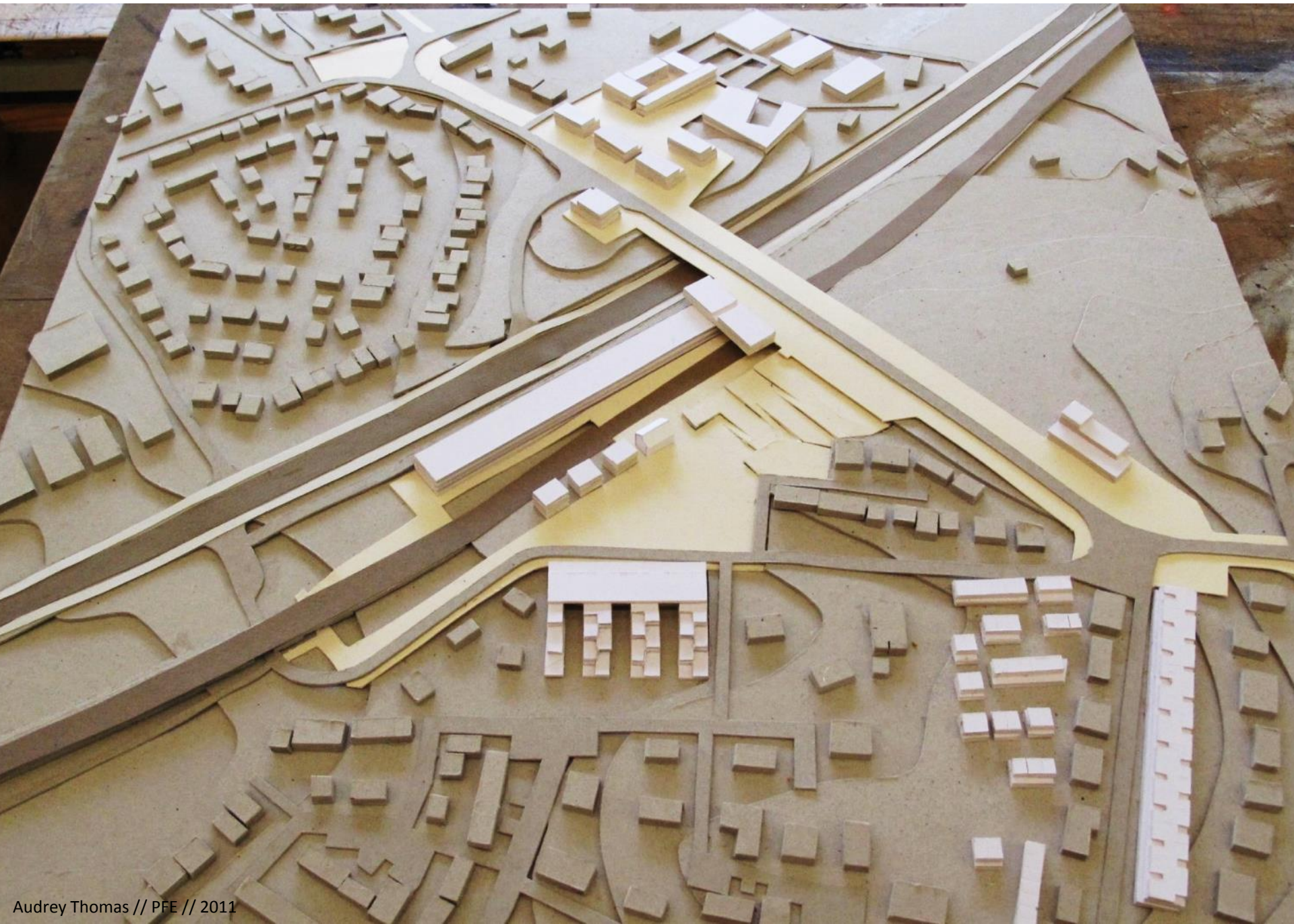
Imbriquer ville et gare

### HABITER LE QUOTIDIEN

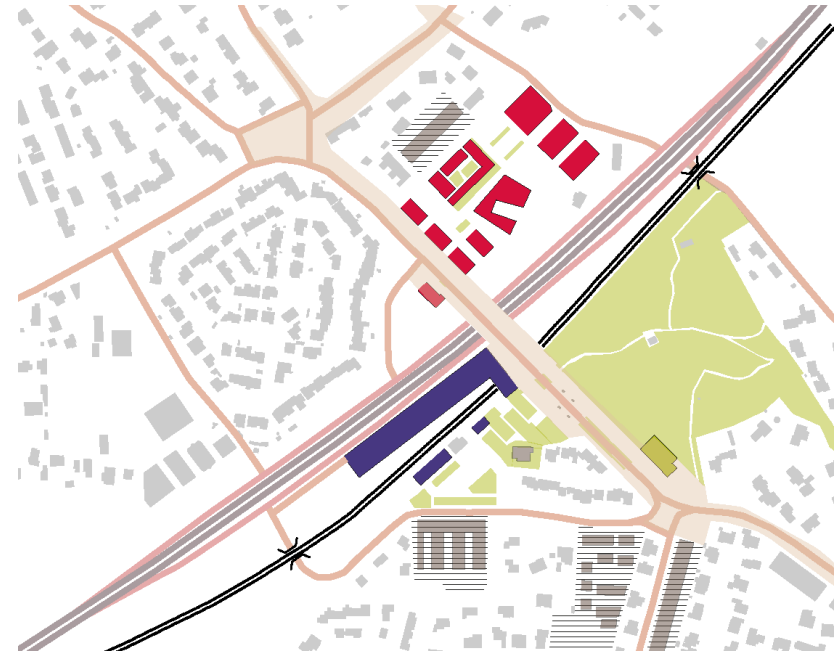
Logements et équipements de proximité

### PROJET DE SOL

De l'îlot à la parcelle



# S8 Machines métropolitaines, les gares



# S9 Territoire littoral méditerranéen

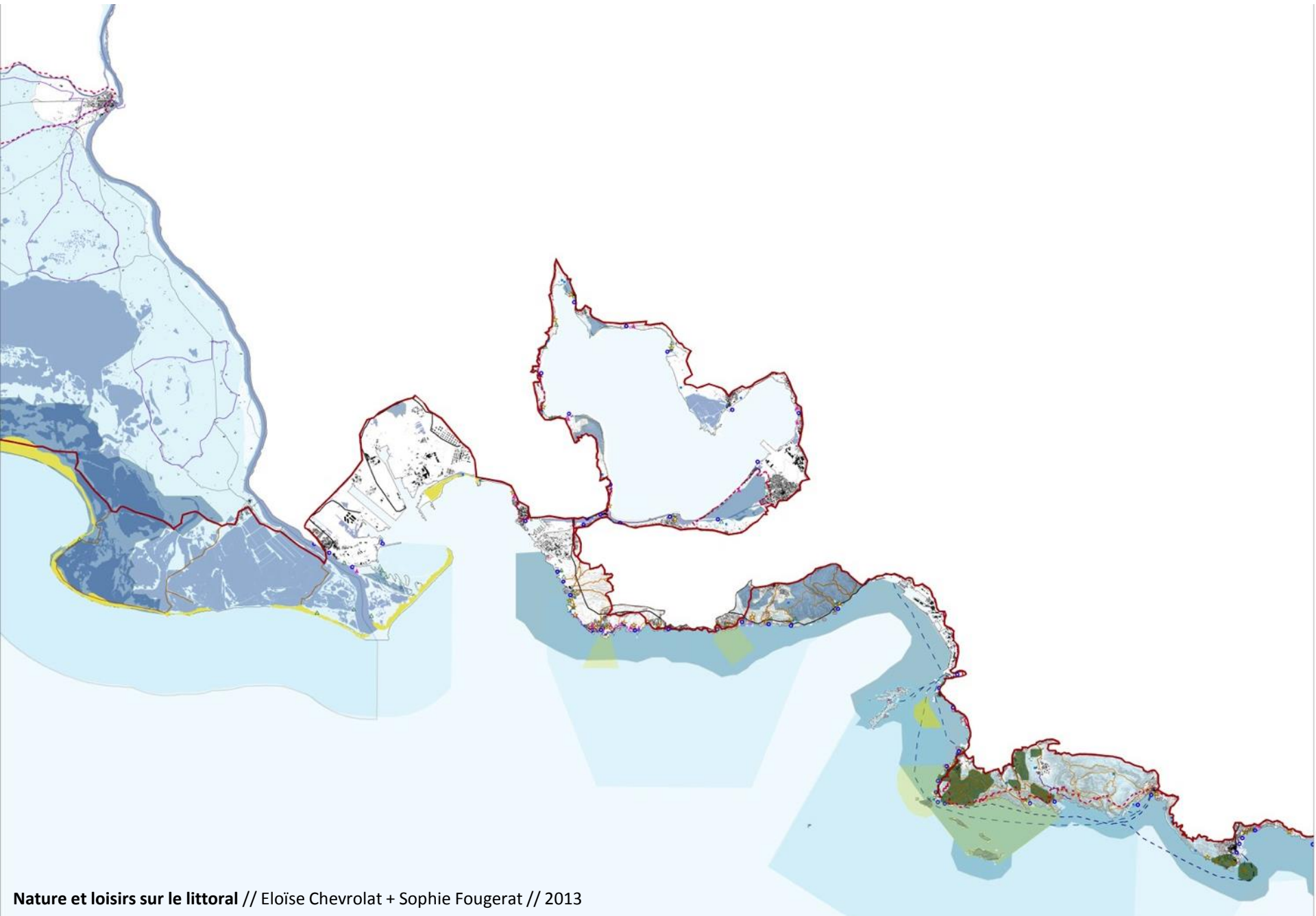
Frédéric Gimmig + Éric Dussol // *Vendredi* // Séminaire « La fabrique du territoire 2 »

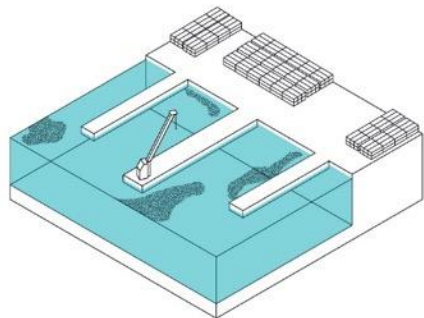


## 2 échelles :

- l'échelle du rivage tout d'abord où il s'agit de raisonner comment préserver et valoriser la diversité des paysages littoraux, améliorer l'accessibilité au littoral et renforcer le sentiment de trouver là un « bien commun », ou encore accroître l'attractivité des espaces balnéaires.
- l'échelle du territoire habité, actif et résidentiel, qui le borde et dont il faudra à chaque fois définir l'étendue et la profondeur : comment habiter les territoires littoraux, comment développer les activités économiques liées à la mer, mais aussi comment préserver la bande littorale de la pression foncière et immobilière.

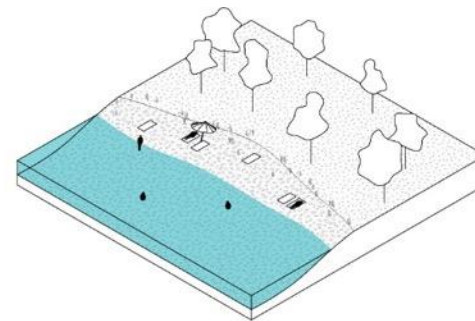






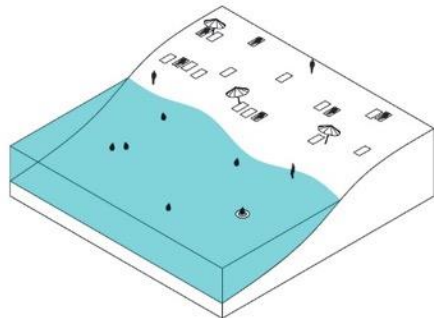
### Ports

Quisque magna lorem. Ut prat, suscin heniam zzrit vulput veniat, quat nostis adions augiamcon ea feuisis nissi bla commodigna feugait augue consectet lore min velent nulputat lummy numsanm do dio elit la aut nostrud Efec re perari cupioricum in videtifex nos item sperrae intifec rudam. Vat viviu movivivid di sendenis, C. Endacips, caectus clutum erum opotis con Etro



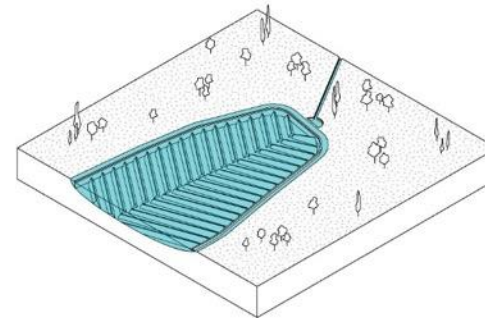
### Etangs

Quisque magna lorem. Ut prat, suscin heniam zzrit vulput veniat, quat nostis adions augiamcon ea feuisis nissi bla commodigna feugait augue consectet lore min velent nulputat lummy numsanm do dio elit la aut nostrud Efec re perari cupioricum in videtifex nos item sperrae intifec rudam. Vat viviu movivivid di sendenis, C. Endacips, caectus clutum erum opotis con Etro



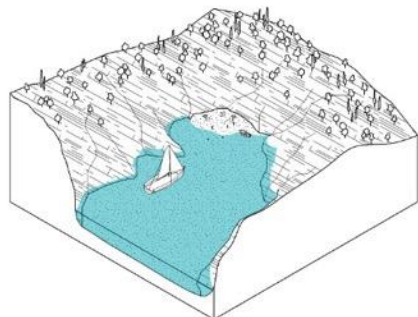
### Plages

Quisque magna lorem. Ut prat, suscin heniam zzrit vulput veniat, quat nostis adions augiamcon ea feuisis nissi bla commodigna feugait augue consectet lore min velent nulputat lummy numsanm do dio elit la aut nostrud Efec re perari cupioricum in videtifex nos item sperrae intifec rudam. Vat viviu movivivid di sendenis, C. Endacips, caectus clutum erum opotis con Etro



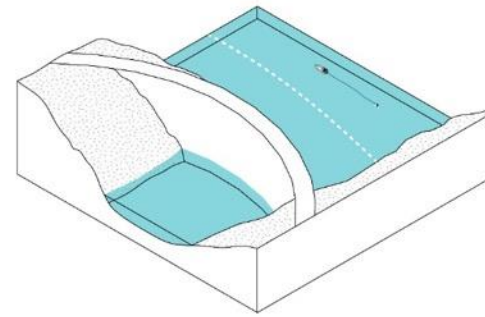
### Bassins

Quisque magna lorem. Ut prat, suscin heniam zzrit vulput veniat, quat nostis adions augiamcon ea feuisis nissi bla commodigna feugait augue consectet lore min velent nulputat lummy numsanm do dio elit la aut nostrud Efec re perari cupioricum in videtifex nos item sperrae intifec rudam. Vat viviu movivivid di sendenis, C. Endacips, caectus clutum erum opotis con Etro



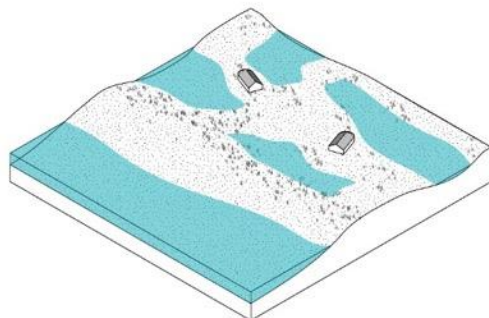
### Calanques

Quisque magna lorem. Ut prat, suscin heniam zzrit vulput veniat, quat nostis adions augiamcon ea feuisis nissi bla commodigna feugait augue consectet lore min velent nulputat lummy numsanm do dio elit la aut nostrud Efec re perari cupioricum in videtifex nos item sperrae intifec rudam. Vat viviu movivivid di sendenis, C. Endacips, caectus clutum erum opotis con Etro



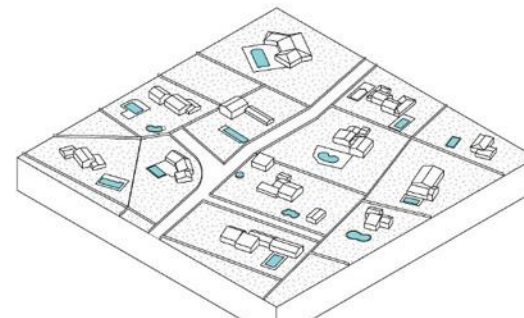
### Retenues

Quisque magna lorem. Ut prat, suscin heniam zzrit vulput veniat, quat nostis adions augiamcon ea feuisis nissi bla commodigna feugait augue consectet lore min velent nulputat lummy numsanm do dio elit la aut nostrud Efec re perari cupioricum in videtifex nos item sperrae intifec rudam. Vat viviu movivivid di sendenis, C. Endacips, caectus clutum erum opotis con Etro



### Camargue

Quisque magna lorem. Ut prat, suscin heniam zzrit vulput veniat, quat nostis adions augiamcon ea feuisis nissi bla commodigna feugait augue consectet lore min velent nulputat lummy numsanm do dio elit la aut nostrud Efec re perari cupioricum in videtifex nos item sperrae intifec rudam. Vat viviu movivivid di sendenis, C. Endacips, caectus clutum erum opotis con Etro



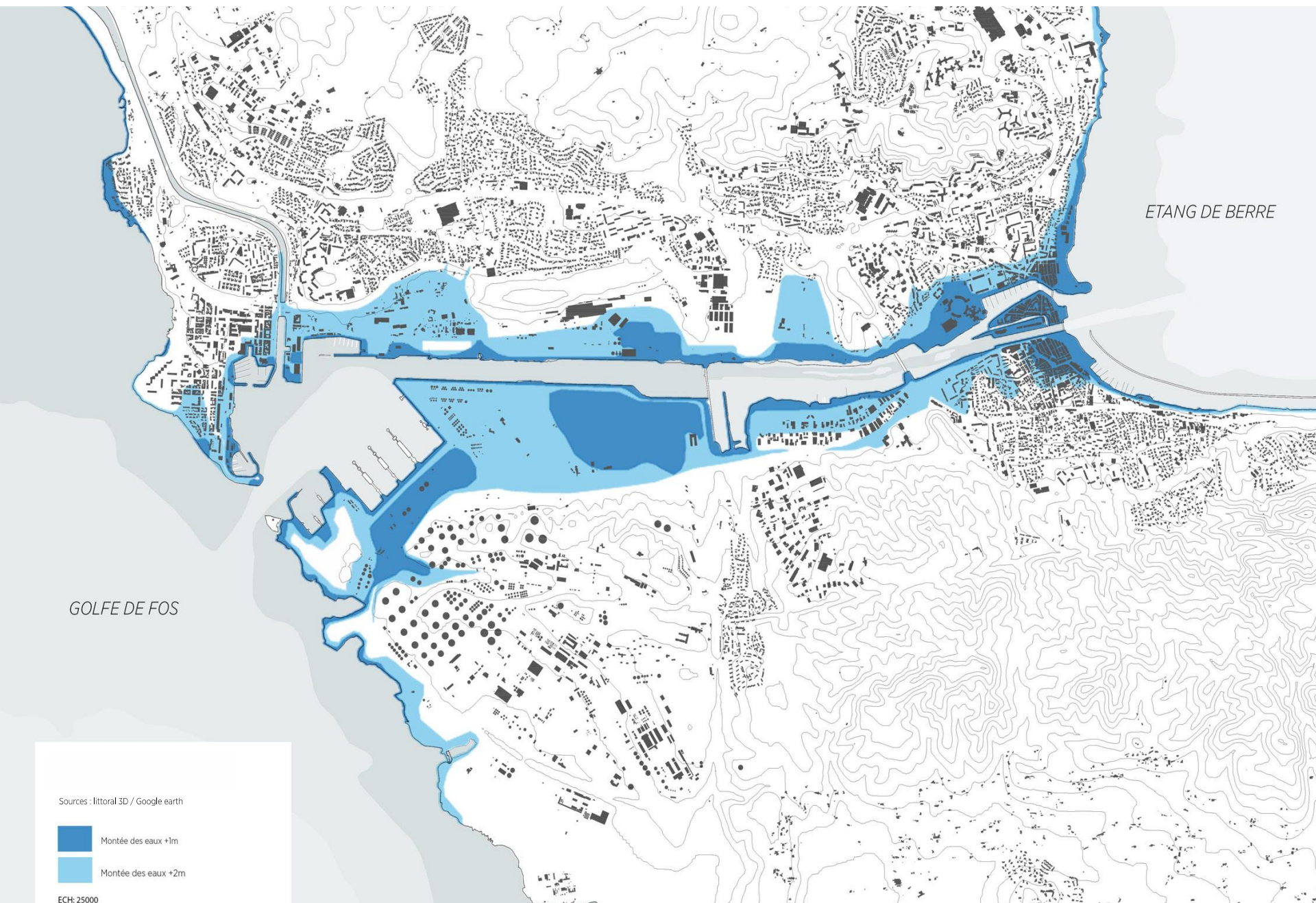
### Piscines

Quisque magna lorem. Ut prat, suscin heniam zzrit vulput veniat, quat nostis adions augiamcon ea feuisis nissi bla commodigna feugait augue consectet lore min velent nulputat lummy numsanm do dio elit la aut nostrud Efec re perari cupioricum in videtifex nos item sperrae intifec rudam. Vat viviu movivivid di sendenis, C. Endacips, caectus clutum erum opotis con Etro









Sources : littoral 3D / Google earth

- Montée des eaux +1m
- Montée des eaux +2m

ECH: 25000

0 100 200 500 1000

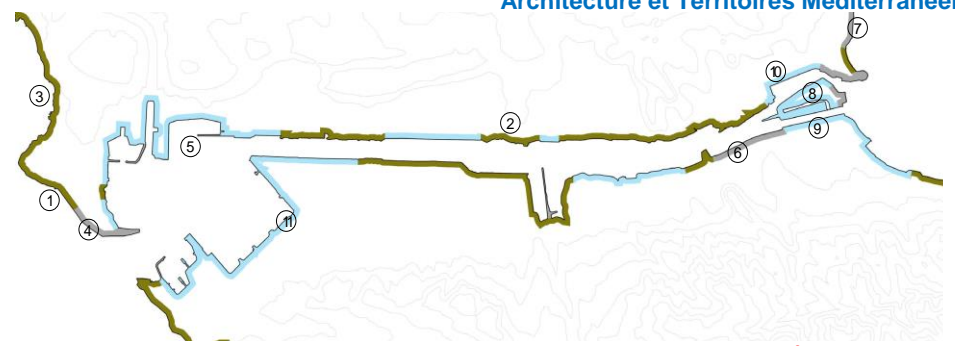
## 2 étapes :

- dans une première étape, il s'agira d'identifier et de construire une typologie de situations caractéristiques des enjeux qui se posent à ces territoires littoraux et de définir pour chacune d'entre elles l'“épaisseur“ de la bande littorale prise en compte ;
- dans un deuxième temps, dans une approche multi-scalaire, en s'inscrivant dans d'identifier des stratégies possibles et des dispositifs d'interventions sur ces territoires tant en termes de protection des espaces naturels, d'aménagement des rivages et de la gestion des pratiques de loisirs et touristiques, d'accessibilité et de parcours, de maîtrise des activités économiques ou encore de développements urbains – habiter en bord de mer ou près du bord de mer –.

Les méthodologies et les stratégies développées s'inscriront dans la réflexion nationale de gestion du trait de côte, du recul stratégique et de la défense contre la mer.

# S9 Territoire littoral méditerranéen

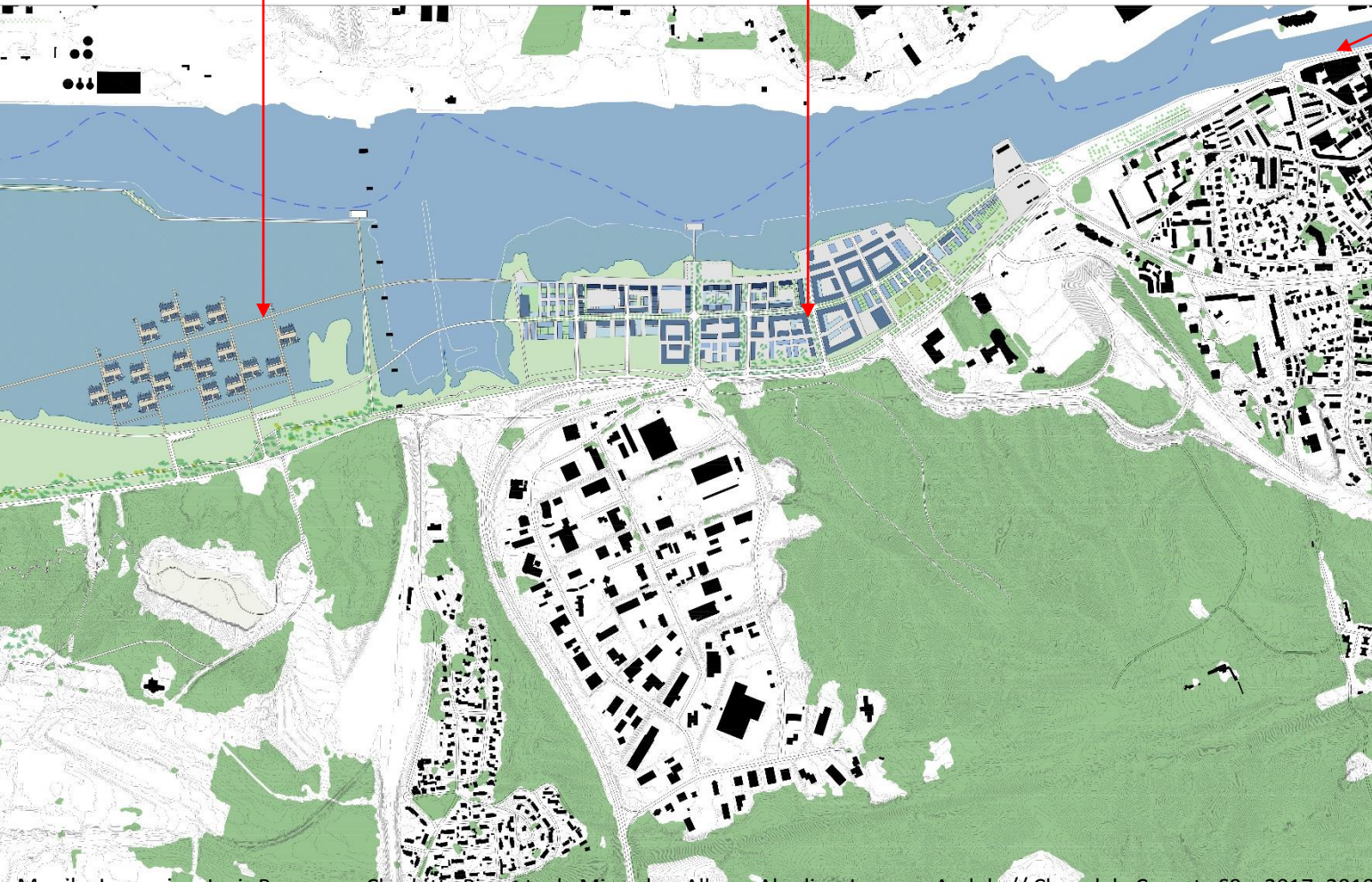
Chenal de Caronte, **des stratégies circonstanciées**



**CONQUÉRIR**

**ORGANISER LE REcul**

**DÉFENDRE**



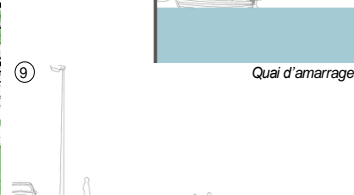
QUAIS



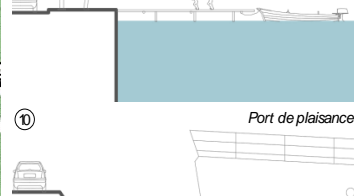
Quai d'amarrage



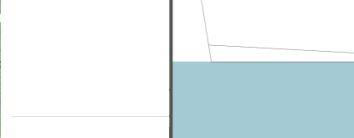
Quai d'amarrage



Port de plaisance



Port industriel



11



# S10 Habiter le littoral demain

Éric Dussol + Frédéric Gimmig // *Vendredi*

Architecture et Territoires Méditerranéens

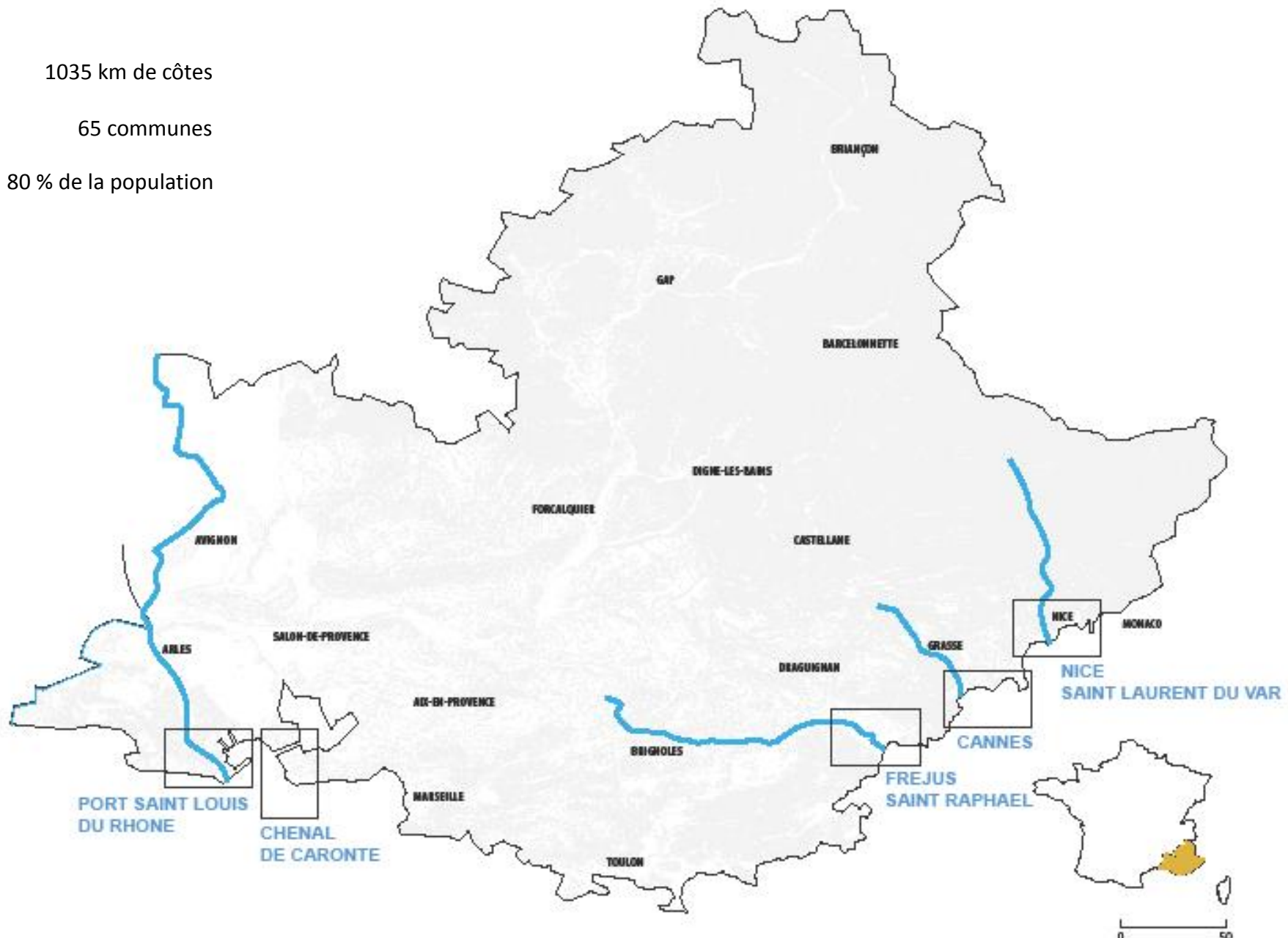


# S10 Habiter le littoral demain

1035 km de côtes

65 communes

80 % de la population



# S10 Habiter le littoral demain



Port Saint Louis du Rhône



Le chenal de Caronte



Le port de Bandol



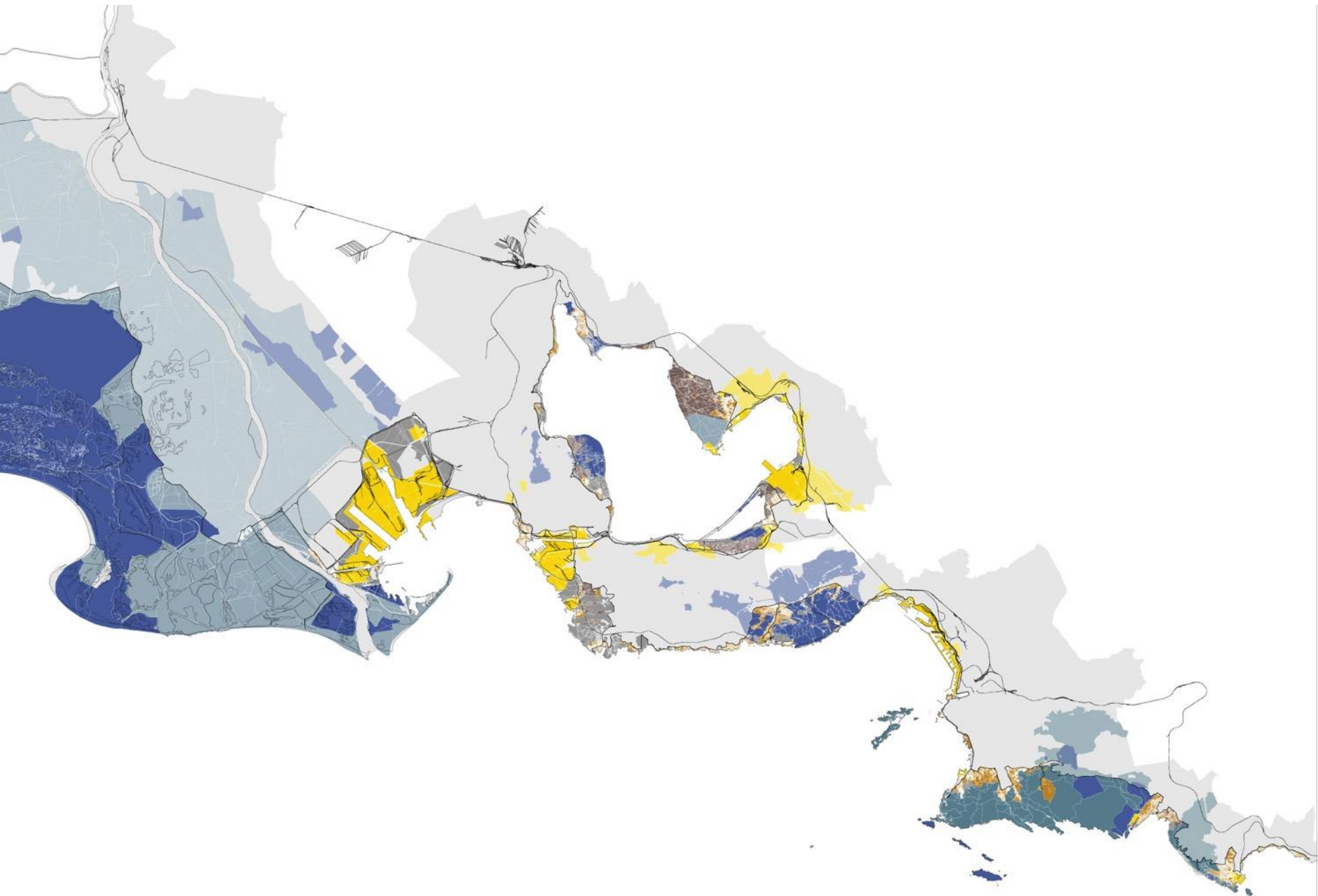
Le tombolo de Giens

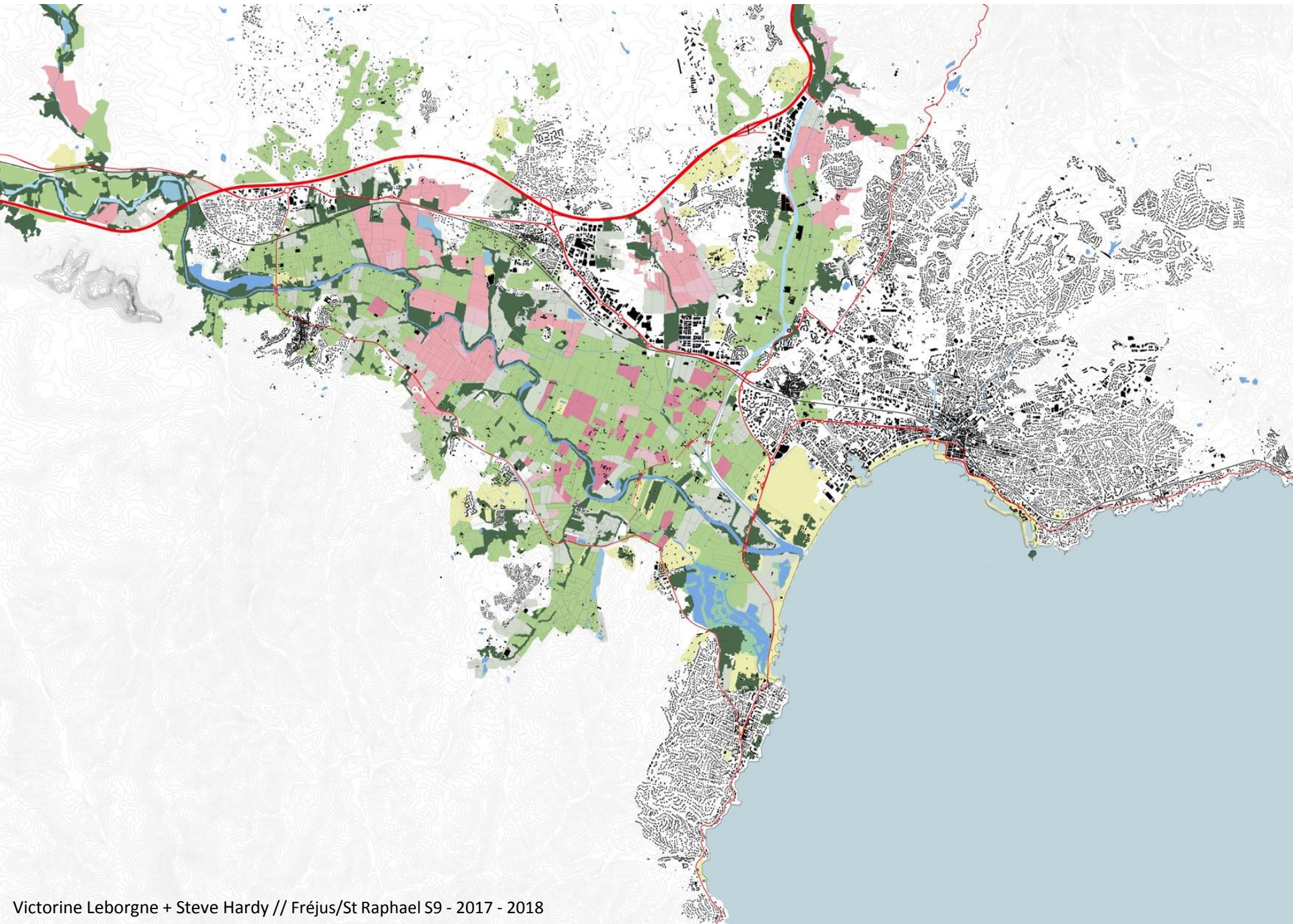


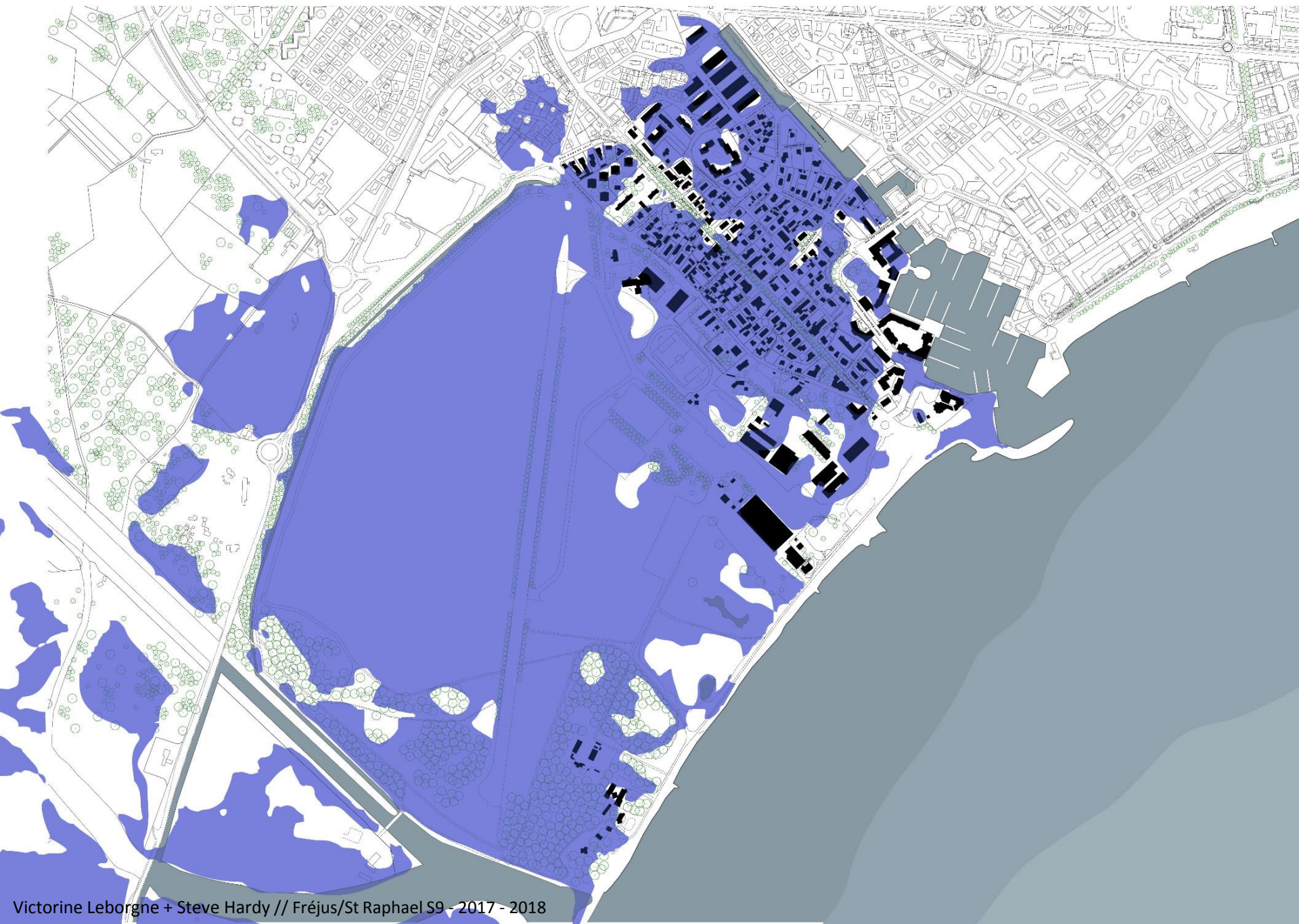
Les plages de Saint-Raphaël

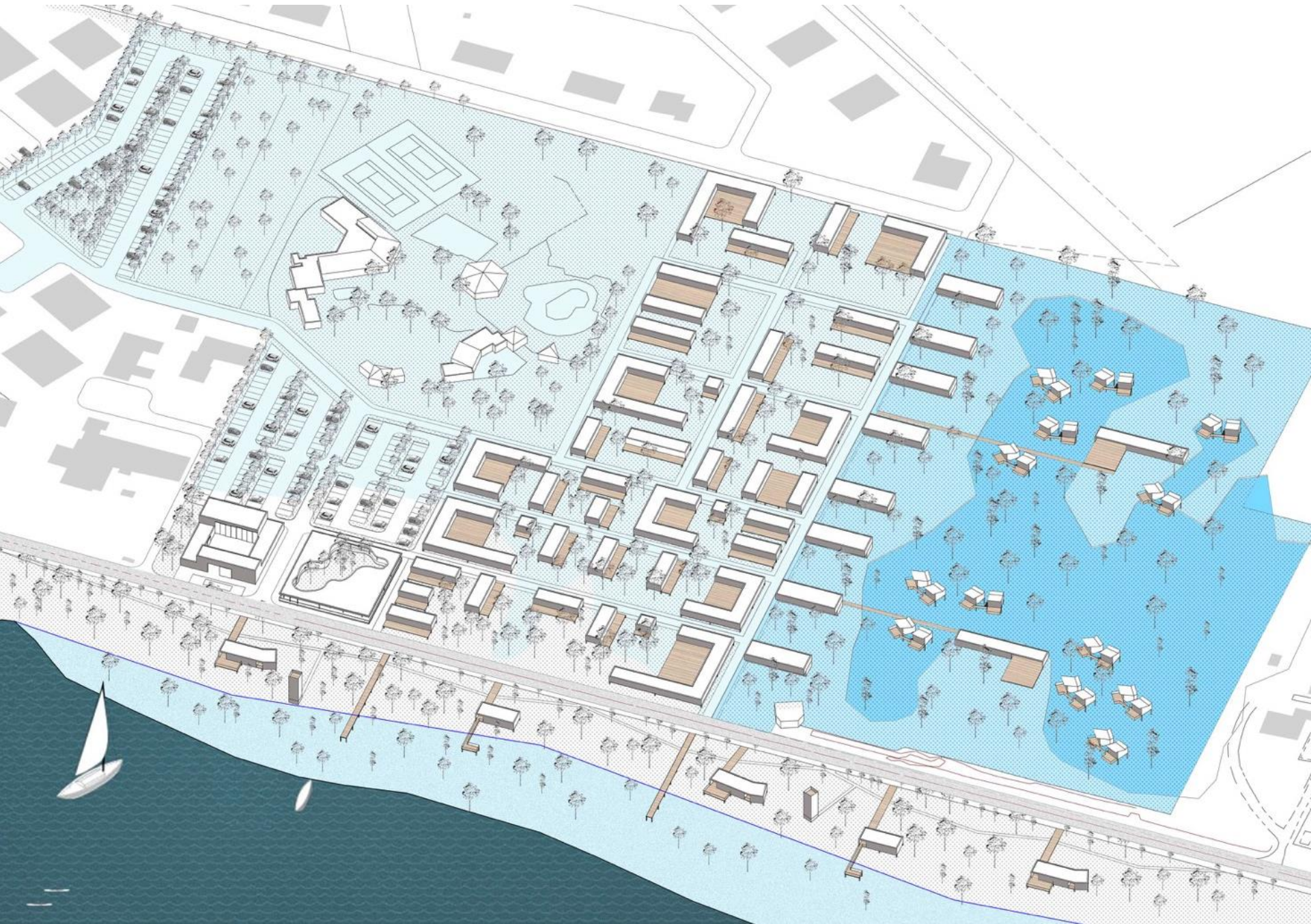


La baie de Cannes



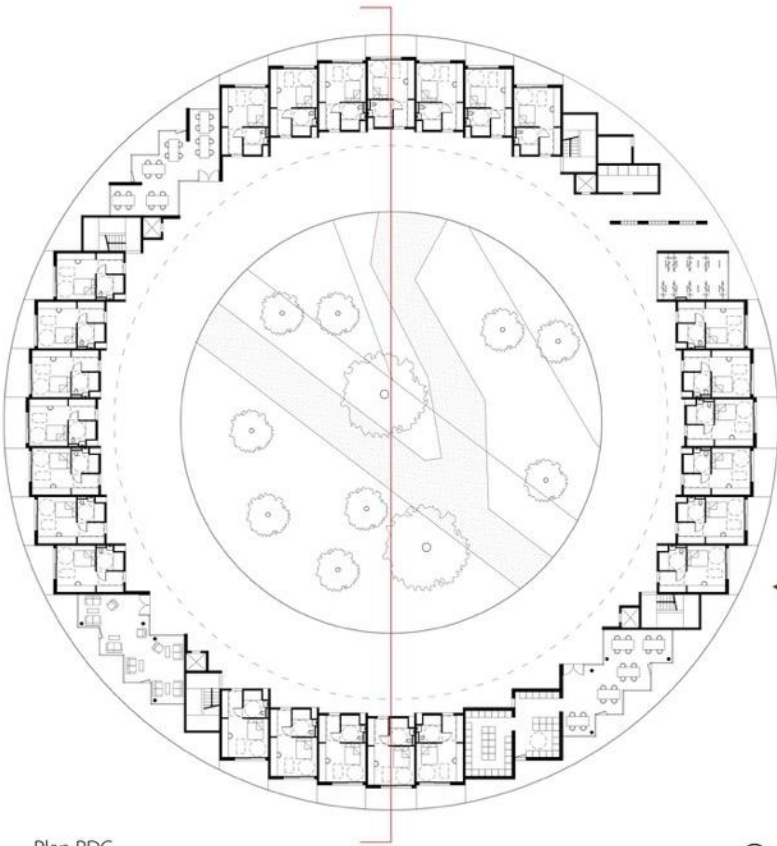




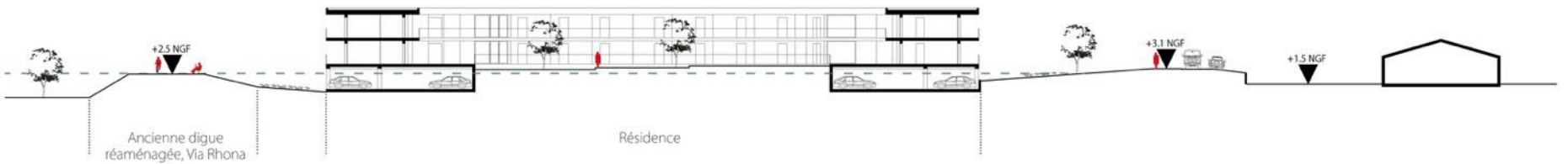


# S10 Habiter le littoral demain

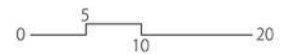
/// RÉSIDENCE ÉTUDIANTE ET PARKING - 53 CHAMBRES



T1 : 24 m<sup>2</sup>  
Parking 117 places



Coupe de principe





# S10 Habiter le littoral demain



# Architecture et Territoires Méditerranéens

---

## Séminaires

*Articulation de la recherche avec le projet*

- S7 Expédition métropolitaine
- S8 La fabrique du territoire 1 // laboratoire INAMA
- S8 Espace public 1 // laboratoire Project[s]
- S9 La fabrique du territoire 2 // laboratoire INAMA
- S9 Espace public 2 // laboratoire Project[s]

# Séminaire S7 La Remontée du Ruisseau

Architecture et Territoires Méditerranéens

Alexandre Field + Audrey Le Hénaff // *Mardi*



# S7 La Remontée du Ruisseau

Alexandre Field + Audrey Le Hénaff

Architecture et Territoires Méditerranéens



# S7 La Remontée du Ruisseau

Alexandre Field + Audrey Le Hénaff // *Lundi*

Architecture et Territoires Méditerranéens



# S7 La Remontée du Ruisseau

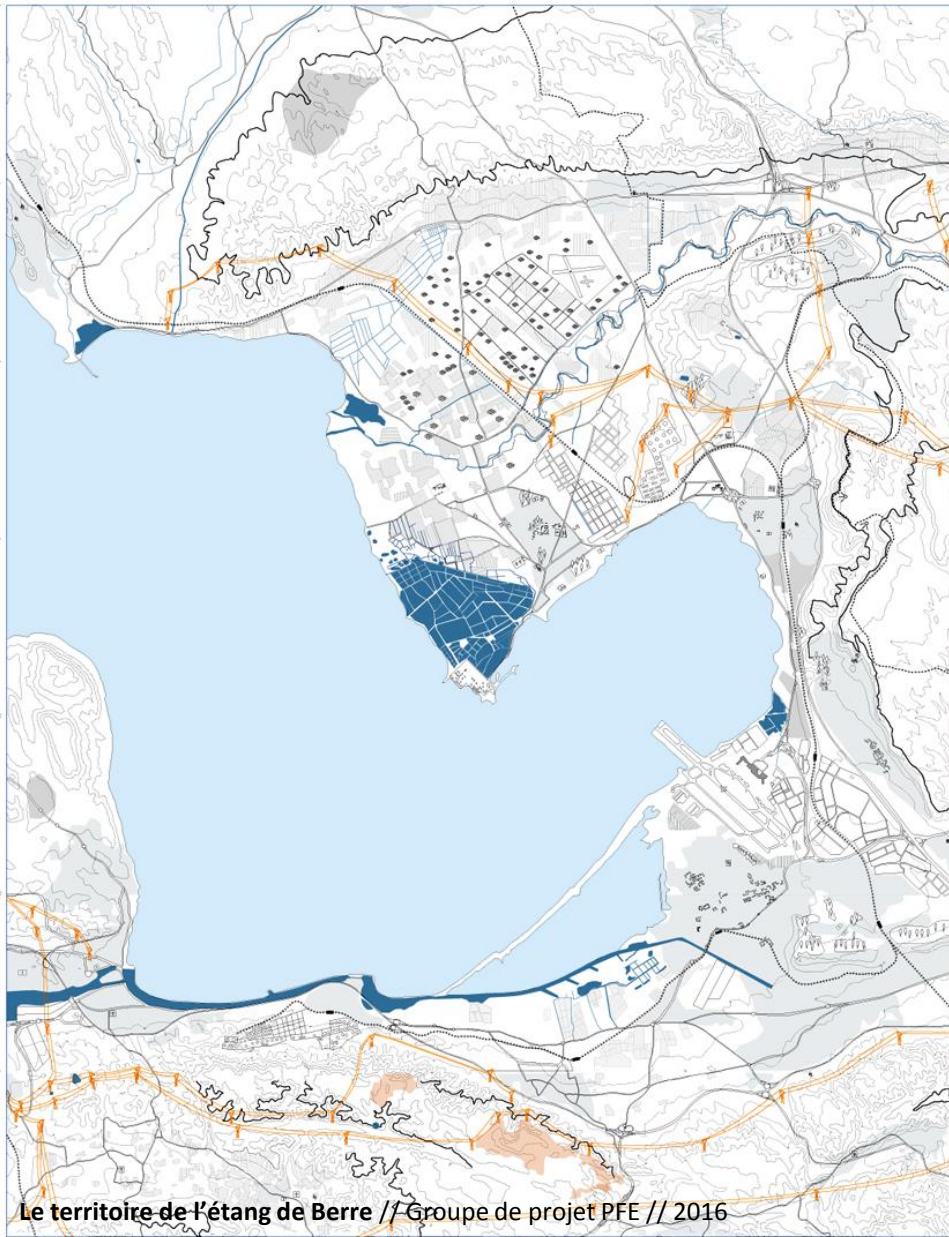
Alexandre Field + Audrey Le Hénaff // *Lundi*



# Séminaire S8-S9 La fabrique du territoire

Laurent Hodebert // *Mardi*

> possibilité parcours recherche TPE-R



Séminaire adossé à la thématique de recherche du **laboratoire INAMA** concernant :

“La construction du territoire urbain et métropolitain contemporain”

## OBJECTIFS

Ce séminaire a pour objectif de préparer les étudiants à la recherche dans le champ du **projet urbain et territorial**, sur des thématiques historiques ou contemporaines.

Le champ du projet urbain et territorial est entendu comme constitué par **l’histoire des sites et des projets** qui intéressent les différentes échelles du territoire à la ville : grand territoire, paysage, métropole, villes, quartiers, infrastructures, espaces publics (Devilleers, 1994).

Le point de vue historique est entendu comme une production de connaissances sur les processus de stratification du sol urbain et territorial qui est un préalable nécessaire au projet (Corboz, 1993).

L’histoire des projets est vue comme un moment de cristallisation des théories sur la ville et les territoires, mais aussi comme un révélateur des sites et de leurs potentiels (Secchi, 2009).

# Séminaire S8-S9 La fabrique du territoire

Laurent Hodebert // **Mardi**

> possibilité parcours recherche TPE-R



## ORGANISATION

Le séminaire est un espace de production individuel et collectif, il s'organise en cours et en TD :

- Cours sur la méthodologie de la recherche et le re-dessin comme outils et méthode de recherche
- Cours sur les grandes théories contemporaines
- TD de travail de re-dessin collectif et individuel
- TD de suivi individualisé du travail de recherche, suivi du mémoire

## TRAVAUX REQUIS

Il s'agit pour l'étudiant de produire un travail individuel inédit faisant appel à la méthodologie de recherche et aux outils graphiques de l'architecture :

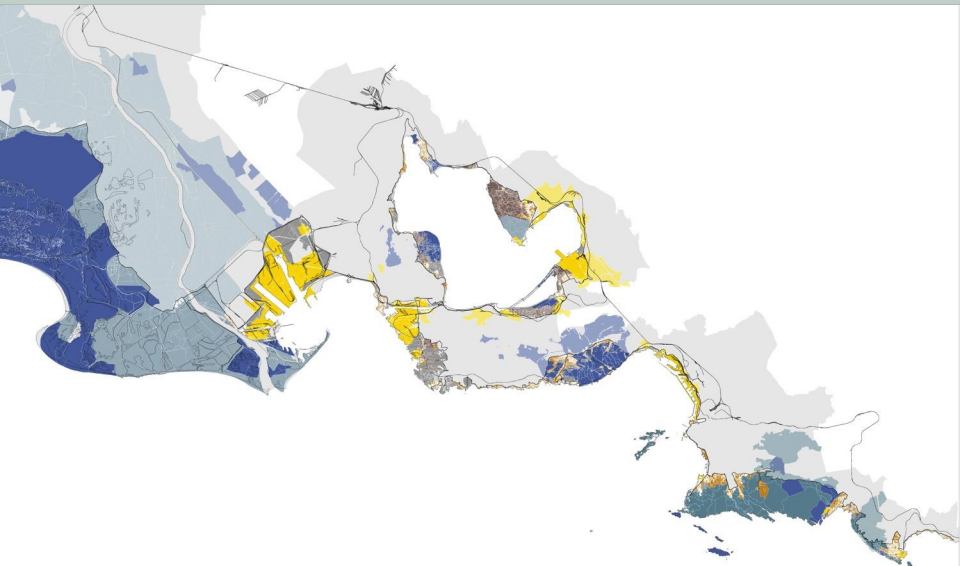
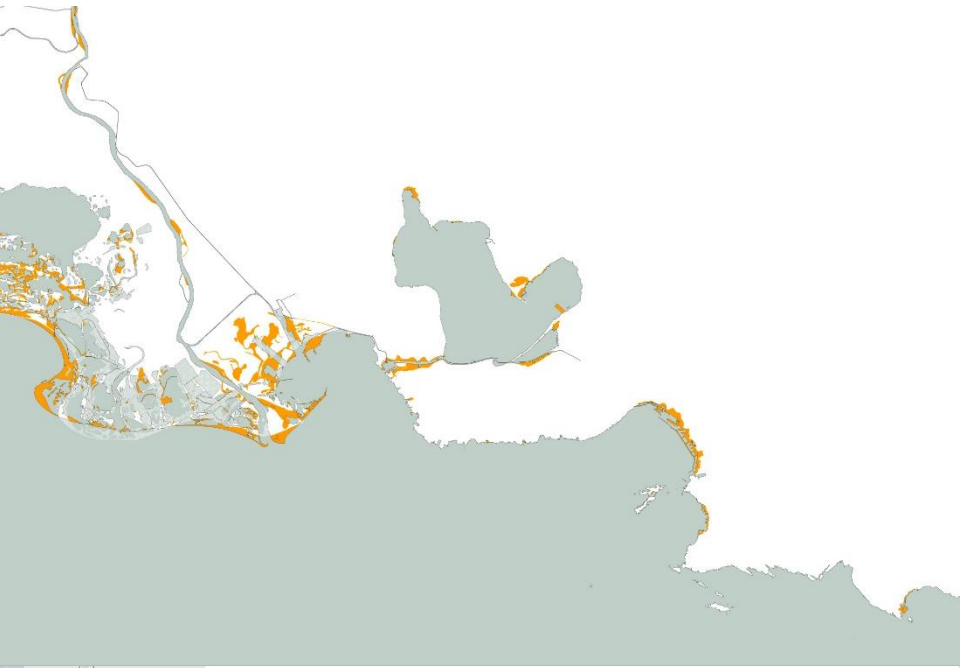
- cahier de cartes et dessins constituant un corpus original
- écrit sous la forme d'un long article illustré par les cartes produites et les documents d'archives.



# Séminaire S8 La fabrique du territoire 1

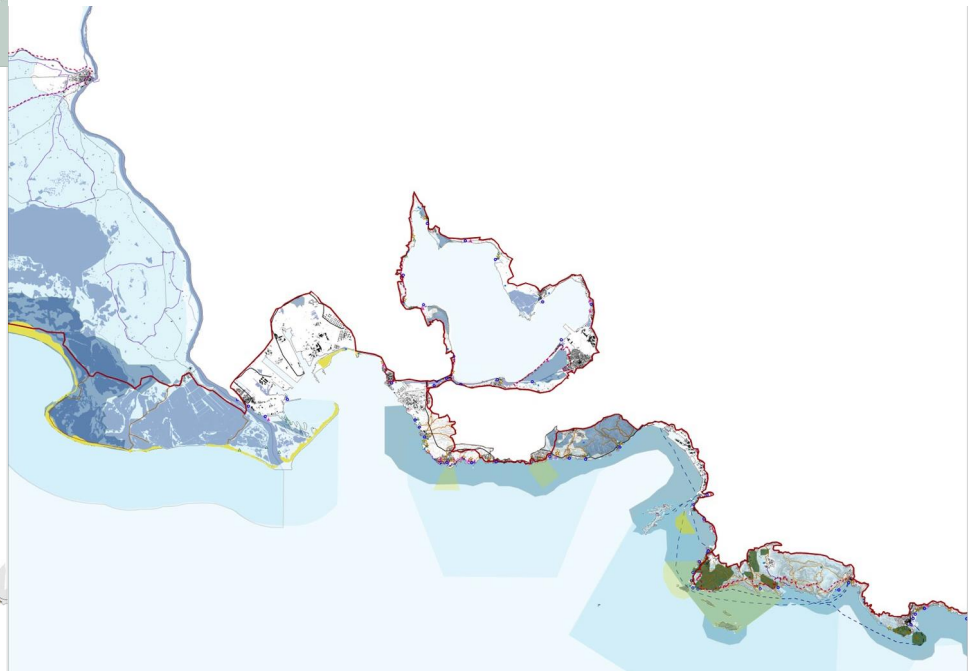
Laurent Hodebert // *Mardi*

> possibilité parcours recherche TPE-R



## SUJET

Elaboration d'un atlas du littoral de la région PACA, en articulation avec l'atelier de projet « Territoire littoral méditerranéen »

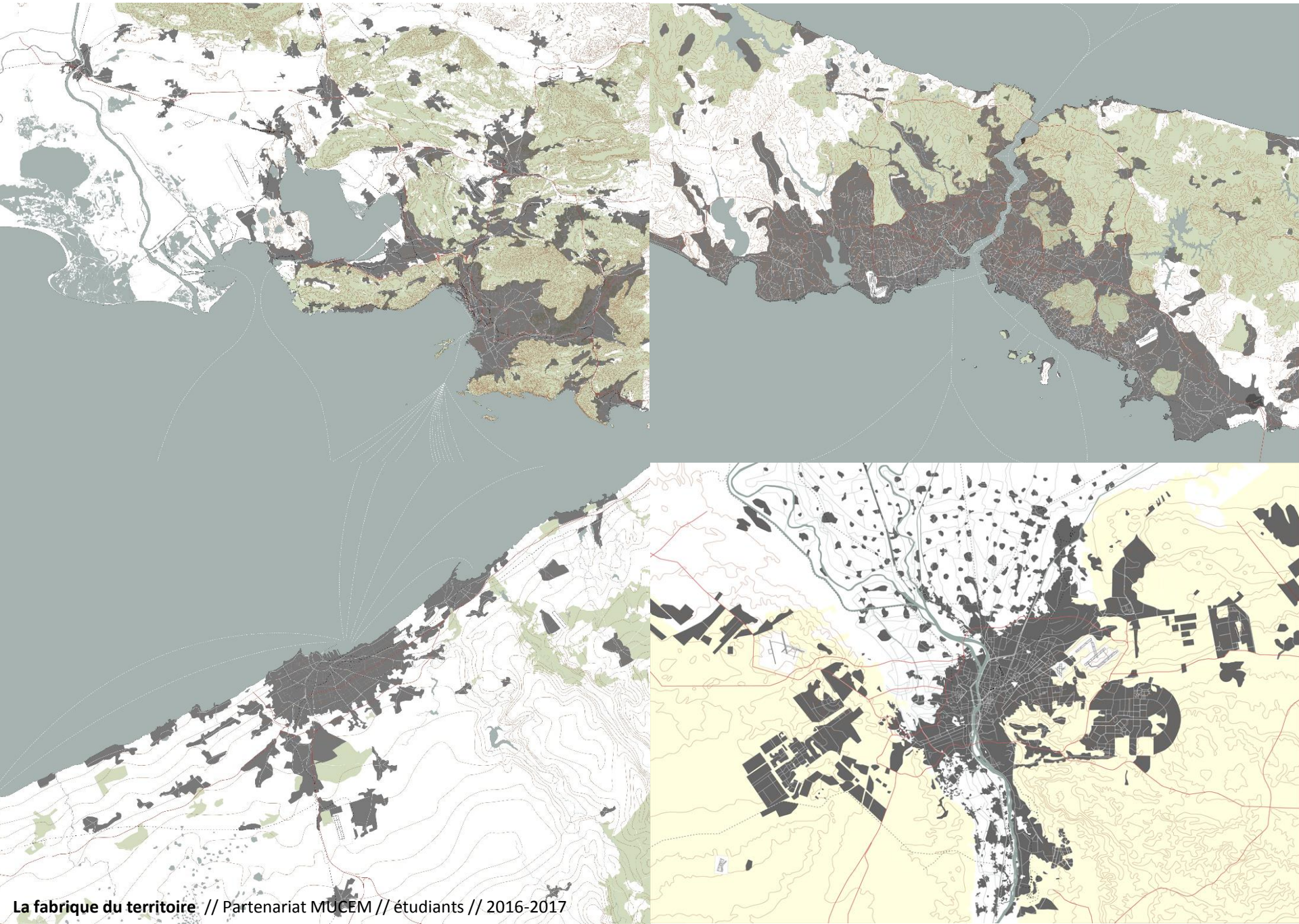


The background of the slide is a light yellow color. It features several semi-transparent, black-and-white aerial photographs of various metropolitan areas, scattered across the page. The photos show urban sprawl, roads, and green spaces from a high-angle perspective. The text 'MÉTROPOLÉS' is centered in the upper half of the slide in a large, white, sans-serif font.

MÉTROPOLÉS

COMPARÉES

# Séminaire S8 La fabrique du territoire 2



# Séminaire S8-S9 Espace public 1 et 2

Alexandra Biehler // *Jeudi*

« Modes de constitutions de l'espace public urbain : les pratiques et les formes. »



Ce séminaire entend explorer les dynamiques urbaines contemporaines en Méditerranée selon 2 thèmes particuliers :

- Usages et constitution d'espaces publics
- Espaces publics et nature en ville

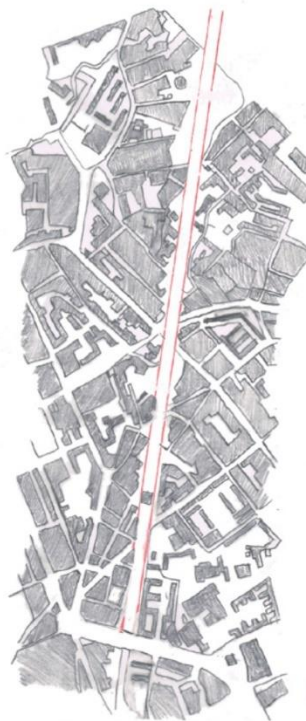
L'évolution de l'espace public face à la permanence de l'autoroute.

Sophie Amahzoun 2016-2017

## « Modes de constitutions de l'espace public urbain : les pratiques et les formes. »



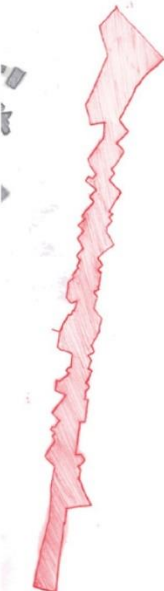
Marseille en 1927



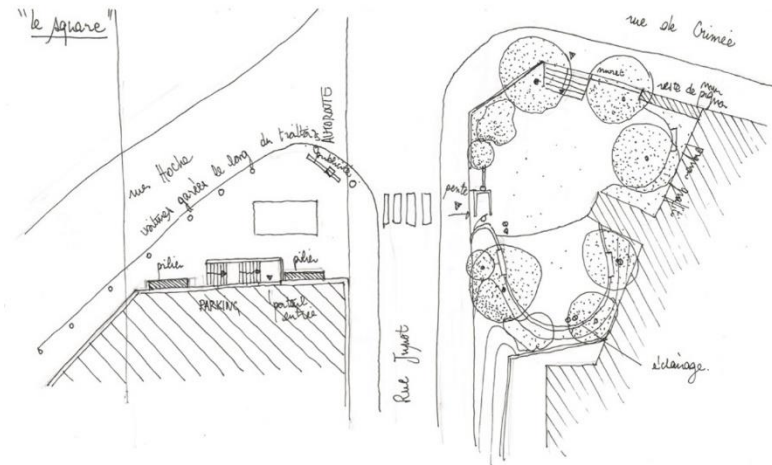
Marseille aujourd'hui



Bâtiments détruits



Emprise réelle de l'autoroute



limites: voitures  
petites motorisées  
murs, poteaux, escaliers

sol: trottoirs, asphalté  
distinct relativement  
sol unique

végétation: arbres, masque visuel  
sombre

mobilité: lampadaires  
bancs, lamé par murs  
sculptés

topo: + haut que le niveau de la rue

une: écran végétal

Vertiges de destruction, morceau de mur.

φ végétal, terrain plat  
orientation: sous l'autoroute  
ombre

mobilité: panneaux publicitaires

limites: grille, poteaux  
végétation

sol: maternel, graviers

Type d'appropriation observée:  
enfants, utilisation sculpturale  
par jeux  
qualité

Type d'appropriation observée:  
occupation bord de l'espace  
par éd.

L'évolution de l'espace public face à la permanence de l'autoroute.  
Sophie Amahzoun 2016-2017

Des parti-pris sous-tendent ce séminaire :

- La pluridisciplinarité de l'équipe encadrante permettra d'apporter des éclairages pluriels sur les dynamiques urbaines. (architecte, paysagiste, photographe)
- Une volonté de construire des liens forts entre observations/problématiques, images/ textes.

à bientôt ...

