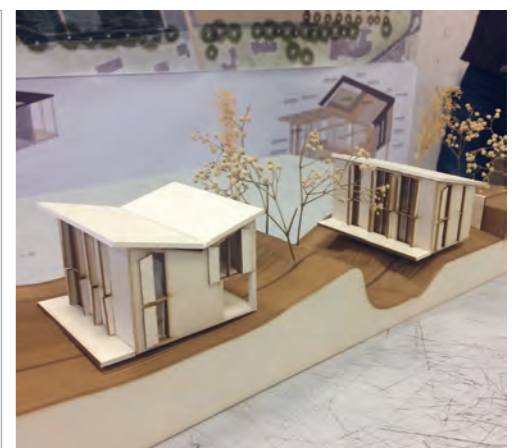
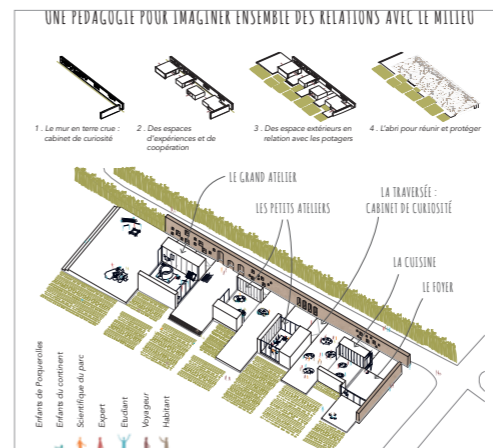
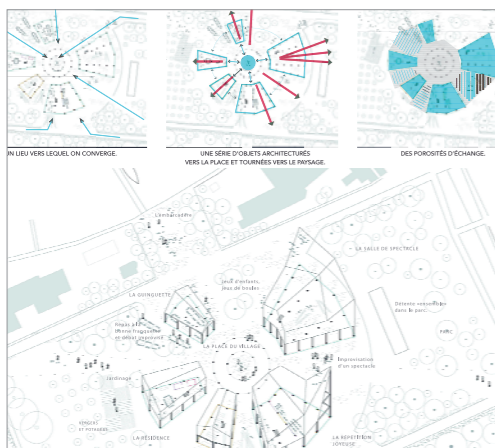
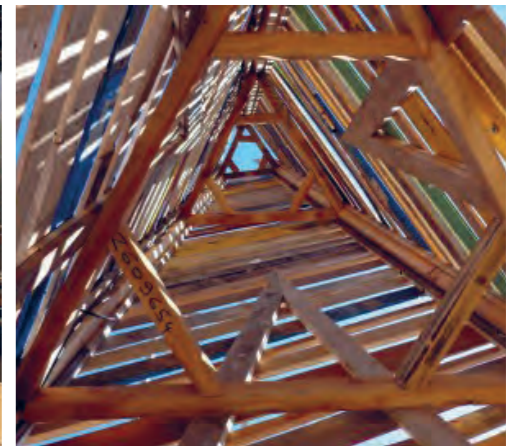
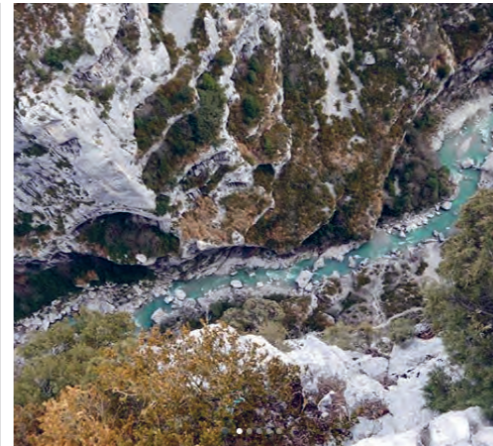


SOUTENABILITÉ & HOSPITALITÉ



TRANSITION
 CONVIVIALITÉ
 EXPÉRIMENTATION
 INTERDISCIPLINARITÉ



SOUTENABILITÉ & HOSPITALITÉ

COMMENT PARTICIPER AUX CHANGEMENTS DE NOTRE MONDE ?

Face aux interrogations sur les manières d'habiter un monde qui a désormais pris conscience de sa finitude planétaire et des conséquences de nos choix de modes de vie, se développent, partout, des mouvements incarnant d'autres manières de vivre ensemble, à partir de VALEURS TELLES QUE

LE PARTAGE, LA CONVIVIALITÉ, LA COOPÉRATION, LA FRUGALITÉ, LA RÉSILIENCE,

Ces mouvements entrelacent analyses et visions pour produire des propositions qui sont aussi, des projets de sociétés :

soutenabilité et solidarité, bio région et réciprocité, frugalité et recyclage, économie circulaire et savoirs-faire locaux, transition et résilience...

C'est sur ces valeurs que notre domaine d'étude s'est construit en s'appuyant sur l'expérience développée dans l'ancien département H21 depuis de longues années et en enrichissant l'équipe de nouveaux venus. Ces valeurs sont celles qui guident notre conception des missions des architectes.

Le domaine d'étude, chaque semestre, avec (les 4 studios + 4 TD exploratoire + 2 séminaires + 2 cours) interroge la place des architectes en explorant, imaginant, et expérimentant différents rôles que pourraient exercer les architectes pour participer à ce monde en transition.

Comment les architectes (avec leur culture et leurs compétences spécifiques) participent-ils à ce monde qui change ?

Comment les écoles d'architecture peuvent-elles être des acteurs multidisciplinaires portant tout à la fois des positions théoriques et un esprit critique, des connaissances fondées sur l'histoire mais aussi des projets expérimentaux et innovants ?

Comment les enseignants se positionnent-ils vis à vis de la diversité des attentes et des propositions existantes pour produire des savoirs et des outils en mouvement pour penser l'avenir ?

Comment les étudiants peuvent-ils se constituer un positionnement critique et une autonomie de compétences pour argumenter leurs choix de conception ?

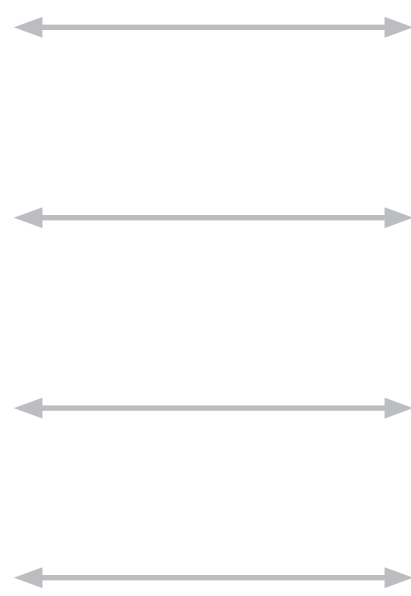
Interroger la participation à un monde soutenable c'est commencer par être capable d'accueillir, d'écouter et d'échanger afin de construire ensemble : c'est ce sens de l'hospitalité qui est le moteur pour défendre l'autonomie intellectuelle et l'altérité. C'est ce sens de l'hospitalité qui permet d'interroger les limites pour les transformer en frontières poreuses, de questionner la mobilité de la pensée comme celle des êtres vivants afin de se régénérer.

SOUTENABILITÉ & HOSPITALITÉ

AUTOMNE

S
O
D
U
T
S

1. Jean-Marc Huygen
Relations
2. Balthasar Sivers
Concevoir avec déjà-là
3. Florence Sarano
*inventer demain:
l'architecture hors les murs*
4. Emmanuel Breton
Le geste et la parole



T
D
E
X
P
L
O
R
A
T
O
I
R
E
S

1. Jean-Marc Huygen
expériences constructives
2. Balthasar Sivers
Titre
3. Florence Sarano
Ombrière à Port-Cros - 1
4. Emmanuel Breton
Ombrière à Port-Cros - 2



TD mutualisé

S
É
M
I
N
A
I
R
E
S

1. Nadja Monnet (resp.) avec A. Herat, M. Grygielewicz, A. Sibila
(In)-hospitalité des lieux ? / sciences humaines
2. Mohamed Belmaaziz (resp.) avec I. Fasse, M. Durand
Transition et conception soutenables / sciences constructives

C
O
U
R
S

1. E. Breton (resp.), M. Belmaaziz, I. Fasse, J.M Hueber, F. Sarano
Transitions
2. Arlette Herat (resp.) avec N. Monnet, E. Bachoc
Liens et lieux soutenables

SOUTENABILITÉ & HOSPITALITÉ

AUTOMNE

S O D I O	1. Jean-Marc Huygen <i>Relations</i>	↔	TD EXPLORATOIRES
	2. Balthasar Sivers <i>Le déjà-là</i>	↔	
	3. Florence Sarano <i>inventer demain: l'architecture hors les murs</i>	↔	
	4. Emmanuel Breton <i>Le geste et la parole</i>	↔	

SÉMINAIRES	1. Nadja Monnet (resp.) <i>(In)-hospitalité des lieux ? / sciences humaines</i>
	2. Mohamed Belmaaziz (resp.) <i>Transition et conception soutenables / sciences constructives</i>

COURS	1. E. Breton (resp.) <i>Transitions</i>
	2. Arlette Herat (resp.) <i>Liens et lieux soutenables</i>

PRINTEMPS

S O D I O	1. Jean-Marc Huygen <i>sobriété</i>	↔	TD EXPLORATOIRES
	2. Antoine Killian <i>La matière à l'ouvrage</i>	↔	
	3. Florence Sarano <i>l'architecture pour habiter l'avenir</i>	↔	
	4. Yvann Pluskwa <i>contradictions et opportunités</i>	↔	

SÉMINAIRES	1. Arlette Hérat <i>Donner forme aux récits de vie / sciences humaines</i>
	2. Jean-Marc Hueber <i>transitions et constructions soutenables / sciences constructives</i>

COURS	1. Nadja Monnet <i>Nommer les autres, nommer les lieux</i>
	2. Jean-François Quelderie <i>pour une réhabilitation soutenable</i>
	3. J-F. Quelderie <i>Labels et démarches environnementales</i>

STUDIO 1 - Relation et Soutenabilité

Équipe pédagogique : Jean-Marc Huygen, [Arlette Hérat], ...



Amphithéâtre du parc auto-géré Navarinou, Athènes.

Résilience et transition

Convivialité et frugalité

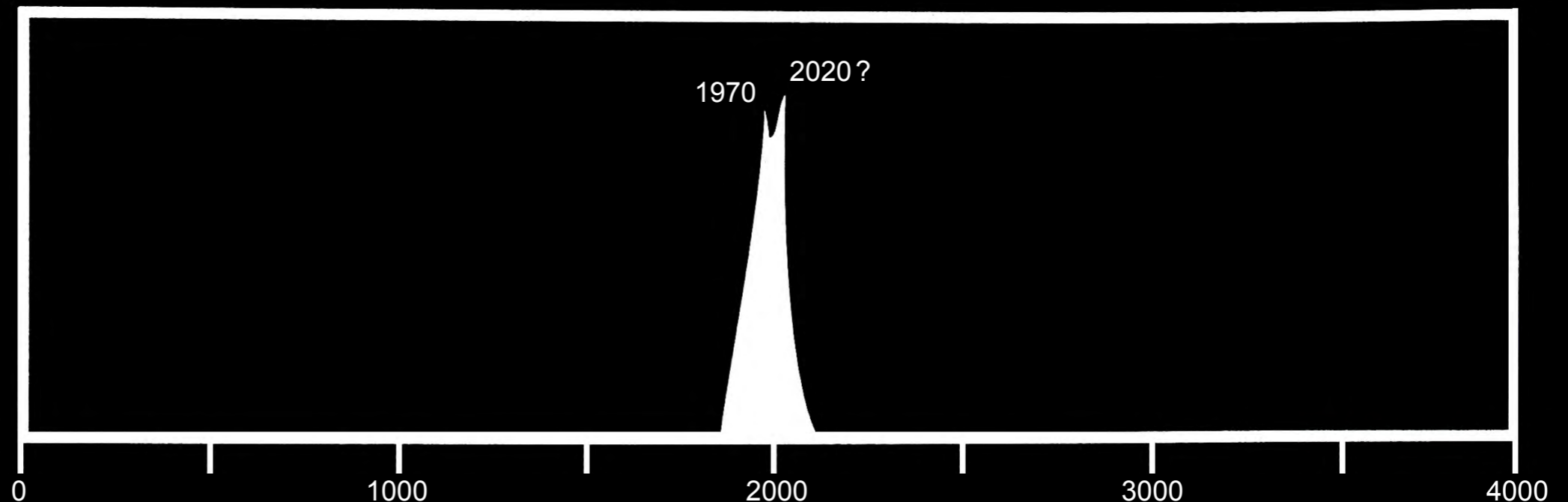
Expérimentation et interdisciplinarité

STUDIO 1 - Relation et Soutenabilité

Équipe pédagogique : Jean-Marc Huygen, [Arlette Hérat], ...

Les trois catastrophes
issues de l'industrialisation moderne
et la quatrième

« L'âge du pétrole », dans Rob Hopkins, *Manuel de transition de la dépendance au pétrole à la résilience locale*, Écosociété, Montréal, 2010, p. 74.



STUDIO 1 - Relation et Soutenabilité

Rob Hopkins, *Manuel de transition de la dépendance au pétrole à la résilience locale*, Écosociété, Montréal, 2010.



Enrico Sassi,
Cave di Arzo.

studio « **Relation et Soutenabilité** »

xxi^e siècle, transition: **B, avec l'architecture**

SOUTENABILITÉ & HOSPITALITÉ - Automne - VENDREDI

STUDIO 1 - Relation et Soutenabilité

Cave di Arzo (Mendrisio, Tessin, CH), requalification et valorisation
(arch. Enrico Sassi, 2011-2017).

http://enricosassi.ch/portfolio_page/riqualifica-cave-di-arzo/



C, exploratoire, construction soutenable



Atelier intensif à Correns (Var).

Soutenabilité & hospitalité - Automne - mardi

Studio 2 - "Le Déjà Là"

équipe pédagogique :

Balthasar Sievers - *enseignant responsable*

Clémentine Henriot, Paysagiste - *intervenante extérieure*



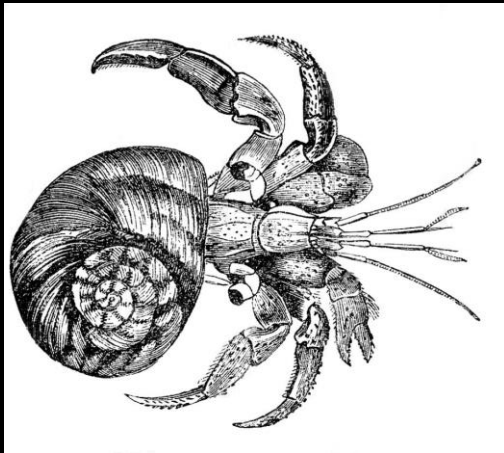
« Le Déjà Là »

comme avenir du projet architectural et urbain

Penser un projet soutenable,
c'est déjà être habité par le lieu, avant de penser le modifier ou le construire.

Ce Studio, explore la prise en compte des éléments existants, auxquels se superposent les enjeux environnementaux comme matières premières de la conception architecturale et urbaine.

Il propose de développer les outils de projet, à partir des préexistences pour répondre aux besoins actuels.



« Le bon projet au bon endroit »

« Le Déjà Là »

architecture de cueillette

1. La culture et le patrimoine local pour une réinterprétation vivante.
Les dispositifs vernaculaires, réutilisés, adaptés, réinventés et combinés aux technologies innovantes.
2. Économie de moyens .
Les matériaux naturels et de réemploi et les bâtiments obsolètes, apportent la matière première pour construire la ville sur la ville.
3. Les éléments environnementaux, topographie, végétation, climat, hydrologie...,
Fondements du projet d'architecture intégré et bioclimatique.
4. Un projet de villes et d'architectures pour et à partir de ses habitants.
Observer et analyser les usages, pour définir des programmes adaptés.
5. Les savoirs faire d'une communauté humaine autochtone.
Patrimoine immatériel, richesse à valoriser.

Un territoire d'étude: La Chôra et le village métropolitain

Dans l'antiquité grecque, la Chôra désignait le territoire entre ville et nature, plus précisément le terroir rural de villages et hameaux qui dépendaient et alimentait une métropole.

La métropolisation contemporaine a produit la rurbanisation des périphéries et a généré ce que nous pouvons appeler « le village métropolitain » ce territoire de villages pourrait être une nouvelle forme de chôra.

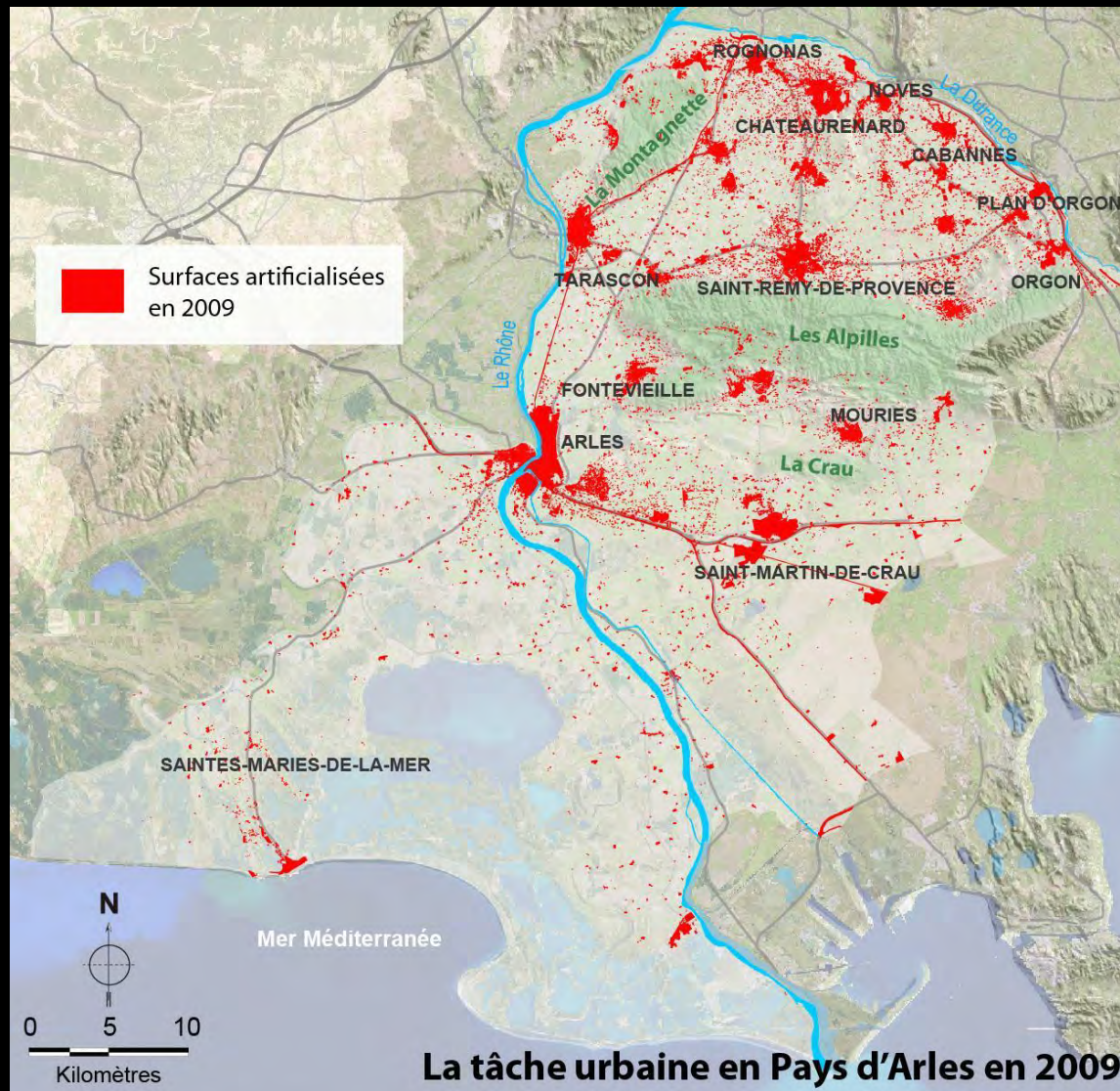
Territoire à explorer

Des milieux contrastés



Territoire à explorer

Au coeur du « village métropolitain » ?



Territoire à explorer

Une autre urbanité reste à imaginer...



« Le Déjà Là »

Studio d'Automne - Première séquence:

Analyse: Un inventaire et une étude des « déjà là » est réalisé en petits groupes. La mise en commun de ces recherches constitue une base de connaissance solide et circonstanciée du site pour développer le projet.

Projet : Parallèlement à l'analyse, la question du projet est abordée et exprimée sous forme d'axes de réflexions, de pressentis intuitifs et d'envies personnelles des étudiants. Ainsi l'analyse est « orientée projet » car influencées par l'intérêt de trouver des réponses aux questionnements suscités par la conception.

Restitution : Présentation collégiale et rendu d'un recueil rassemblant les travaux d'analyse de chacun. Il sera numérisé et communiqué à tous comme support au projet avenir. Présentation succincte des axes de projet que l'étudiant veut développer.

« Le Déjà Là »

Studio d'Automne - Deuxième séquence:

Projet : travail en petit groupe avec des axes de réflexion volontairement multiples afin d'explorer une diversité de propositions qui feront débat.

Analyse: Parallèlement à l'élaboration du projet, la consolidation de l'analyse s'effectue par la prise en compte des critiques exprimées par le jury de la première séquence. Mais aussi pour répondre au besoin d'informations complémentaires induit par le travail de conception.

Restitution : En introduction, présentation collective du déjà là, puis par petits groupes présentation des projets.

Soutenabilité & hospitalité - Automne

Studio 2 - “Un Catalogue Vernaculaire”

équipe pédagogique :

Balthasar Sievers - *enseignant responsable*

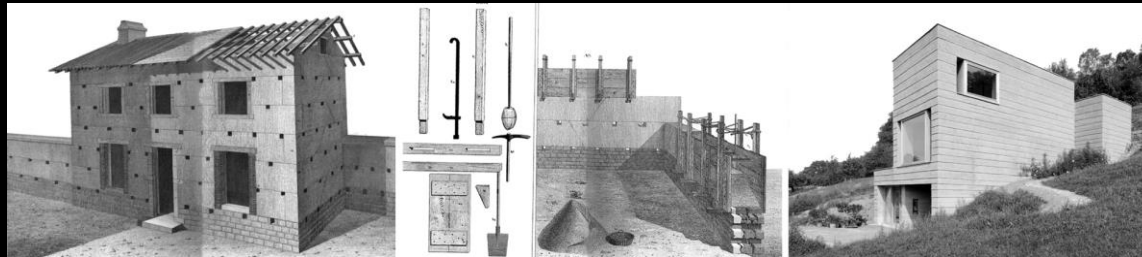
Jean-François Quelderie - *enseignant STA*

Pour compléter la connaissance du « déjà là »
une exploration technique, précise, des ressources préexistantes permettra de constituer un
« catalogue vernaculaire » qui recensera les caractéristiques dimensionnelles, structurelles,
matérielles et immatérielles indigènes au terroir du studio de projet.

Une mise en perspective par des exemples de transcriptions contemporaines complétera
cette exploration.

Le recueil des travaux d'exploration sous forme de « fiches ressource » constituera le corpus
de ce catalogue.

Au fil des années ces catalogues pourront constituer un « atlas des techniques vernaculaires »



STUDIO 3 - *inventer demain: l'architecture hors les murs*

Équipe pédagogique :

Florence SARANO - *enseignante responsable*

Olivier GAUJARD, consultant construction-bois, Marc VERDIER, architect-urbaniste - *intervenants extérieurs*



STUDIO 3 - *inventer demain: l'architecture hors les murs*

Équipe pédagogique :

Florence SARANO - *enseignante responsable*

Olivier GAUJARD, consultant construction-bois, Marc VERDIER, architect-urbaniste - *intervenants extérieurs*



Ce studio interroge les rôles des architectes dans les territoires ruraux et particulièrement les Parcs naturels régionaux, nous sortons donc hors les murs pour rencontrer ces territoires, mais aussi les acteurs et les habitants.

PARCOURIR, COMPRENDRE, ANALYSER CE QUI FAIT L'IDENTITÉ D'UN TERRITOIRE POUR IMAGINER SON AVENIR A PARTIR DE SES QUALITÉS, DE SES DISFONCTIONNEMENTS EST AUSSI UNE AUTRE MANIÈRE DE FAIRE PROJET.

C'EST UNE POSTURE OPTIMISTE QUI NOUS CONDUIT ÊTRE EN SITUATION D'ACCUEIL ET D'HOSPITALITÉ DES PERSONNES QUE NOUS RENCONTRONS MAIS AUSSI DES SPÉCIALISTES QUE NOUS INVITONS A PARCOURIR AVEC NOUS LA COMMUNE QUI NOUS RECOIT.

C'EST UN RÔLE DE MEDIATEUR QUI APPORTE UNE CULTURE ARCHITECTURALE ET DEVELOPPE SIMULTANÉMENT SA CAPACITÉ D'ÉCOUTE.

AINSI CHAQUE PROJET EST PRÉSENTÉ AU FINAL DEVANT LES ACTEURS PARTICULIÈREMENT ATTENTIFS QUI EN PLUS DES ENSEIGNANTS APPORTENT UN AUTRE REGARD SUR LES PRODUCTIONS PERSONNELLES DE CHAQUE ÉTUDIANT QUI AURA CHOISI SON SITE ET IMAGINÉ SON PROGRAMME.

3 PHASES

1- L'IMMERSION > POUR DÉFINIR LES STRATÉGIES

2- LES INTENTIONS DU PROJET > EXPLORATIONS

3- LES DÉVELOPPEMENTS ET LES PRÉSENTATIONS

STUDIO 3 - *inventer demain: l'architecture hors les murs*

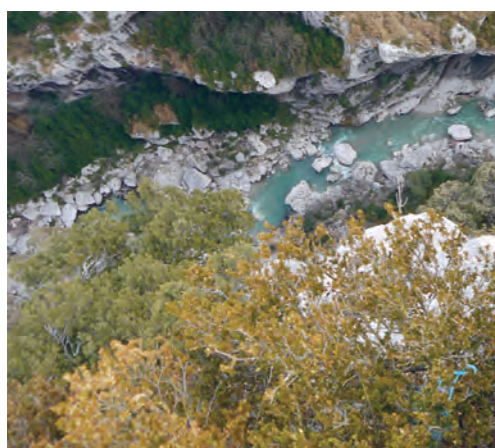
Équipe pédagogique :

Florence SARANO - *enseignante responsable*

Olivier GAUJARD, consultant construction-bois, Marc VERDIER, architect-urbaniste - *intervenants extérieurs*

3 ETAPES:

1- L'IMMERSION



STUDIO 3 - inventer demain: l'architecture hors les murs

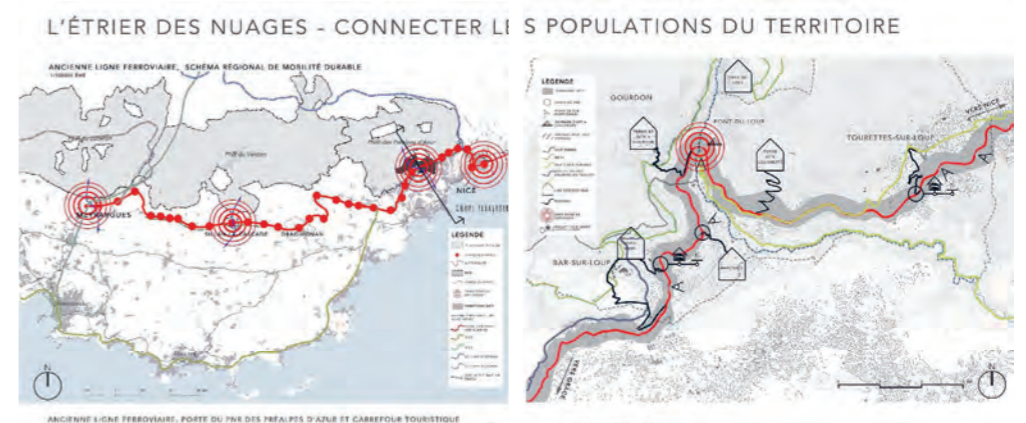
Équipe pédagogique :

Florence SARANO - enseignante responsable

Olivier GAUJARD, consultant construction-bois, Marc VERDIER, architect-urbaniste - intervenants extérieurs

3 ETAPES:

1- L'IMMERSION > STRATEGIES



STUDIO 3 - *inventer demain: l'architecture hors les murs*

Équipe pédagogique :

Florence SARANO - *enseignante responsable*

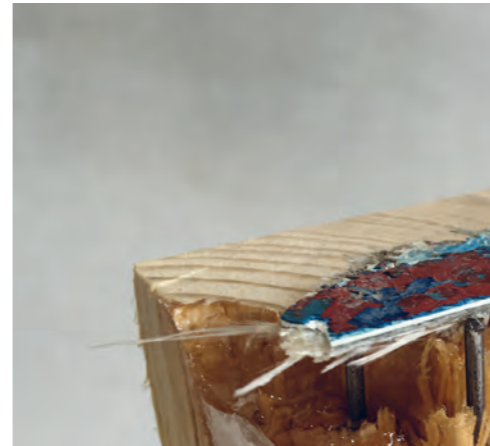
Olivier GAUJARD, consultant construction-bois, Marc VERDIER, architect-urbaniste - *intervenants extérieurs*



3 ETAPES:

1- L'IMMERSION > STRATEGIES

2- INTENTIONS > EXPLORATION



STUDIO 3 - *inventer demain: l'architecture hors les murs*

Équipe pédagogique :

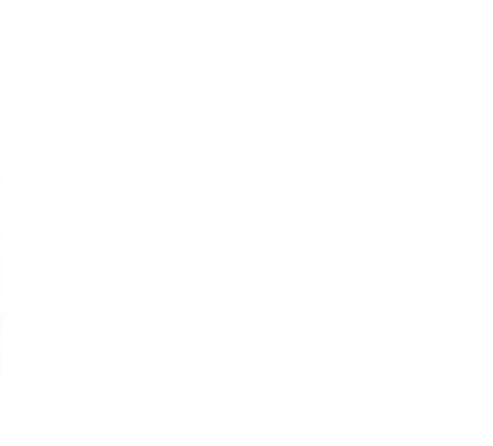
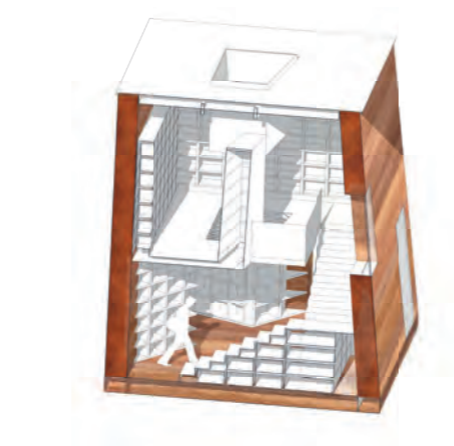
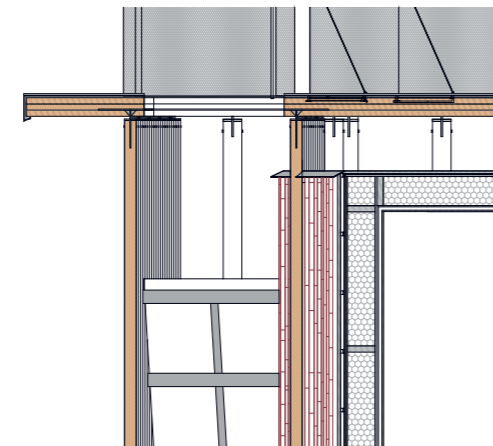
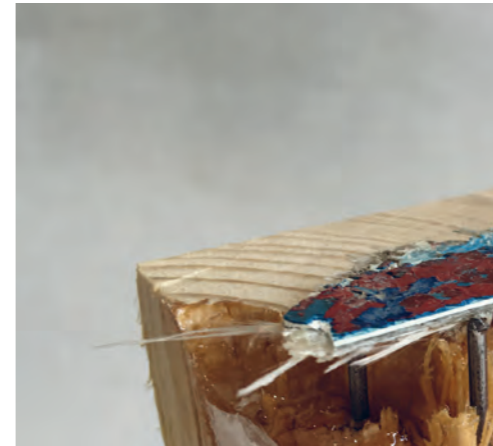
Florence SARANO - *enseignante responsable*

Olivier GAUJARD, consultant construction-bois, Marc VERDIER, architect-urbaniste - *intervenants extérieurs*

3 ETAPES:

1- L'IMMERSION > STRATEGIES

2- INTENTIONS > EXPLORATION



STUDIO 3 - inventer demain: l'architecture hors les murs

Équipe pédagogique :

Florence SARANO - enseignante responsable

Olivier GAUJARD, consultant construction-bois, Marc VERDIER, architect-urbaniste - intervenants extérieurs

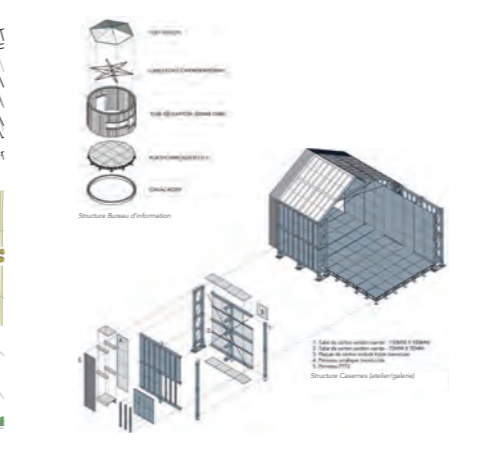
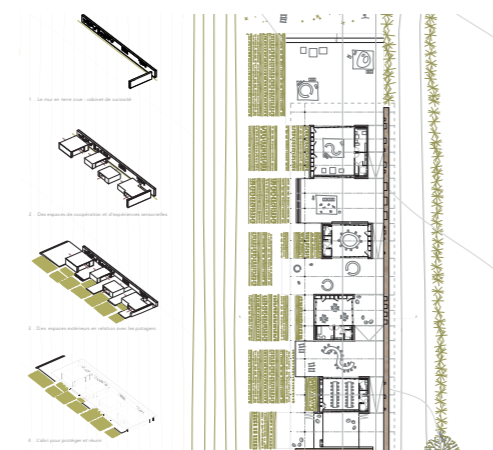


3 ETAPES:

1- L'IMMERSION > STRATEGIES

2- INTENTIONS > EXPLORATION

3- DEVELOPPER > PROJET



TD EXPLORATOIRE (COMMUN STUDIO 3+4) - ombrière à Port-Cros 1

Équipe pédagogique :

Florence SARANO + Emmanuel BRETON - *enseignants responsables + partenariat avec le Parc national de Port-Cros*

Olivier GAUJARD, consultant construction-bois + Laurence BONNAMY, architecte du PARC - *intervenants extérieurs*



OBJECTIFS :
CONCEVOIR 1 "OMBRIÈRE" + 2
"MOBILIER-CONTEMPLATION"
POUR LE PORT CONSTRUITS
AVEC LES ETUDIANTS DU
SEMESTRE DE PRINTEMPS



**CONCEVOIR UNIQUEMENT
AVEC LES ARBRES
CHOISIS SUR L'ÎLE ET AVEC
LES OUTILS QUI SONT
TRANSPORTABLES PAR
BATEAU ET CEUX SUR PLACE**



1-OMBRIERE



**WORKSHOP-CONCEPTION
SUR L'ÎLE AVEC LES
HABITANTS ET LES AGENTS
DU PARC + OLIVIER
GAUJARD UN SPÉCIALISTE
DES STRUCTURES BOIS.**



2-MOBILIER-CONTEMPLATION

TD EXPLORATOIRE (COMMUN STUDIO 3+4) - ombrière à Port-Cros 1

Équipe pédagogique :

Florence SARANO + Emmanuel BRETON - *enseignants responsables + partenariat avec le Parc national de Port-Cros*

Olivier GAUJARD, consultant construction-bois + Laurence BONNAMY, architecte du PARC - *intervenants extérieurs*



O B J E C T I F S :
CONCEVOIR 1 "OMBRIÈRE" + 2
"MOBILIER-CONTEMPLATION"
POUR LE PORT CONSTRUITS
AVEC LES ETUDIANTS DU
SEMESTRE DE PRINTEMPS



CONCEVOIR UNIQUEMENT
AVEC LES ARBRES
CHOISIS SUR L'ÎLE ET AVEC
LES OUTILS QUI SONT
TRANSPORTABLES PAR
BATEAU ET CEUX SUR PLACE



WORKSHOP-CONCEPTION
SUR L'ÎLE DE PORT-CROS
AVEC LES HABITANTS ET LES
AGENTS DU PARC + OLIVIER
GAUJARD UN SPÉCIALISTE
DES STRUCTURES BOIS

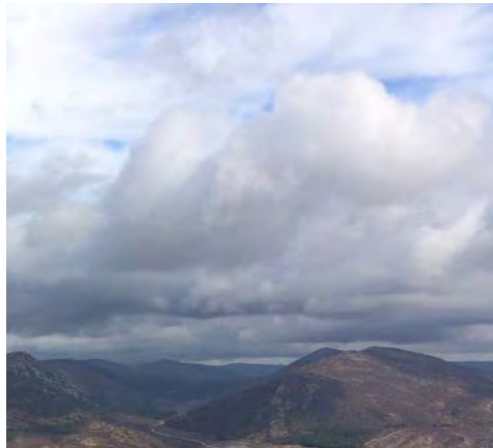
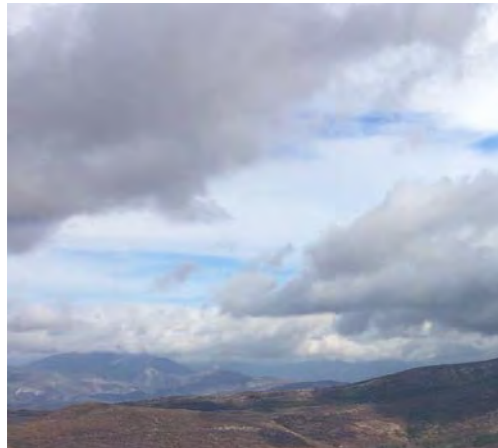


STUDIO 4 - *Le geste et la parole*

Équipe pédagogique :

Emmanuel BRETON - *enseignant responsable*

Maud CARON, paysagiste - *intervenante extérieure*



ARCHITECTURE ET PAYSAGE

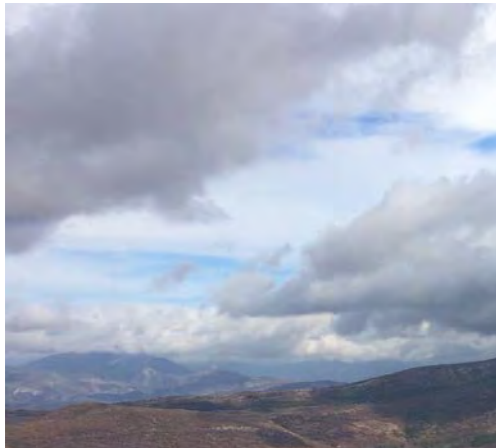


STUDIO 4 - *Le geste et la parole*

Équipe pédagogique :

Emmanuel BRETON - *enseignant responsable*

Maud CARON, paysagiste - *intervenante extérieure*



Un grand paysage
spectaculaire



Des lieux travaillés
par l'homme

Un territoire fait
d'établissements
humain



STUDIO 4 - *Le geste et la parole*

Équipe pédagogique :

Emmanuel BRETON - *enseignant responsable*

Maud CARON, paysagiste - *intervenante extérieure*



STUDIO 4 - *Le geste et la parole*

Équipe pédagogique :

Emmanuel BRETON - *enseignant responsable*

Maud CARON, paysagiste - *intervenante extérieure*

Des récits



Des temporalités distinctes



Des infrastructures



Vacance, vacance...

Un patrimoine



Une économie locale



STUDIO 4 - Le geste et la parole

Équipe pédagogique :

Emmanuel BRETON - *enseignant responsable*

Maud CARON, paysagiste - *intervenante extérieure*



Le geste et *la parole*



STUDIO 4 - *Le geste et la parole*

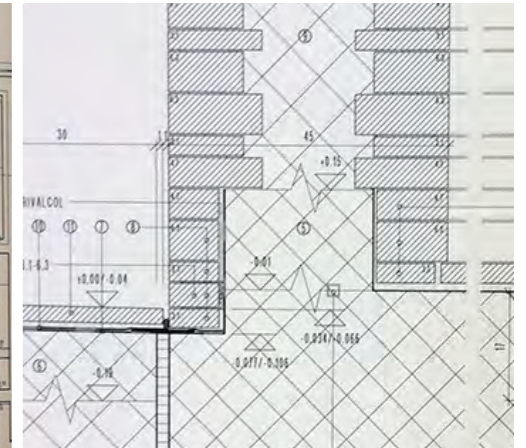
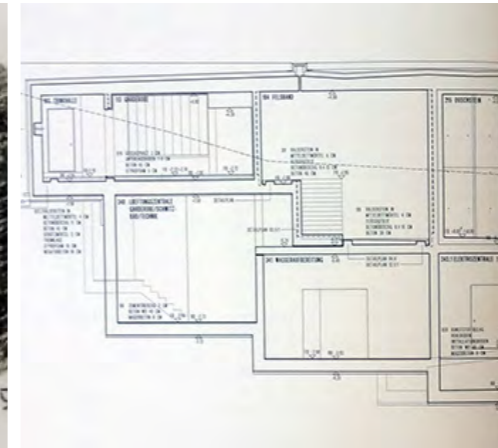
Équipe pédagogique :

Emmanuel BRETON - *enseignant responsable*

Maud CARON, paysagiste - *intervenante extérieure*



Le geste et la parole



STUDIO 4 - *Le geste et la parole*

Équipe pédagogique :

Emmanuel BRETON - *enseignant responsable*

Maud CARON, paysagiste - *intervenante extérieure*



STUDIO 4 - *Le geste et la parole*

Équipe pédagogique :

Emmanuel BRETON - *enseignant responsable*

Maud CARON, paysagiste - *intervenante extérieure*

RÉFLEXION valeurs
ÉCONOMIE SOCIAL
écoute PRIVÉ
ENGAGEMENT ruralité MATÉRIALITÉ
CHOSE PROCESSUS paysage
PUBLIQUE Collectif THÉORIE
PARTICIPATIF ENSEMBLE
TERRITOIRE commun LOCAL
dialogue

SEMINAIRE TPE/TPER - *(In)-hospitalité des lieux ?*

Équipe pédagogique :

Nadja MONNET - *enseignante responsable* + A. HERAT, M. GRYGIELEWICZ,

D. Matéos - Escobar, A. Sibilat - intervenants extérieurs



Projet « PARC » (dir. Stefan Shankland) mené dans le cadre d'une démarche visant des quartiers en renouvellement urbain.
Marseille 2013, Capitale de la culture / http://hqac.org/wp-content/uploads/2015/11/PARCEQUE_marseille.pdf

Les notions d'espaces publics, de communs, de seuil, de limite, de frontière, d'entre-deux, de hiérarchie et distinction seront au coeur des échanges ainsi qu'une analyse des processus de différenciation entre les êtres et les lieux.

Méthodes qualitatives - terrain.

Rendus

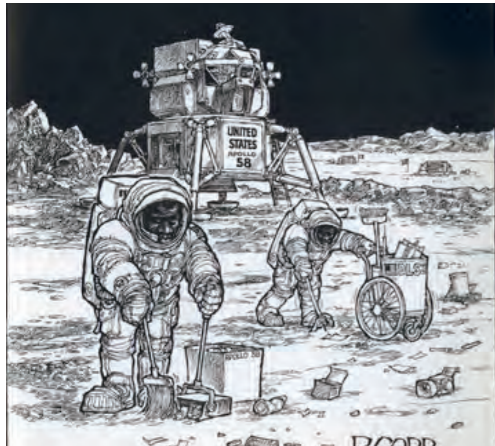
- Niveau 1 : état de l'art + problématique + bibliographie.
- Niveau 2 : article
- TPER: mémoire recherche

SEMINAIRE TPE/TPER - *transition et conceptions soutenables*

Équipe pédagogique :

Mohamed BELMAAZIZ - *enseignant responsable* + I. FASSE + J-M Hueber

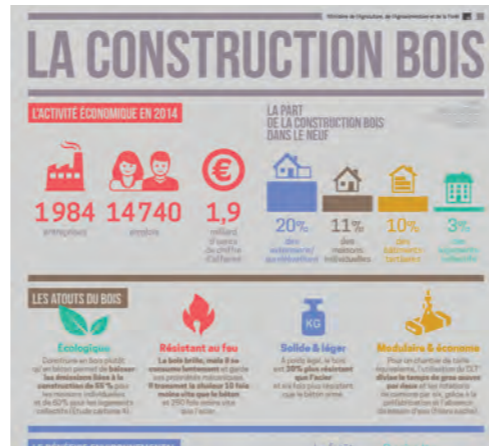
M. Durand - *intervenants extérieurs*



ÉCOLOGIE
ÉCO ÉNERGIE
NUMÉRIQUE
CONSTRUIRE
ÉCONOMIES
USAGES
CONFORT



CONSTRUCTION
MATIÈRE
SANTÉ
PERFORMANCES
DURÉE DE VIE
GOUVERNANCE
TECHNIQUES
CYCLE DE VIE PROCESSUS
ÉCO-CONSTRUIRE



À l'heure des transitions écologique, énergétique et numérique, comment une démarche de construction soutenable peut-elle devenir une alternative aux approches traditionnelles en matière de ressources, de confort, d'habitabilité, d'économie, d'environnement et de santé ?

Il est ainsi question de s'interroger sur les connaissances, matérialités et technologies émergentes, et d'explorer sur la base d'analyses et exemples, comment elles peuvent être intégrées dans une conception architecturale soutenable.

COURS - *Liens et lieux soutenable*s

Équipe pédagogique :

J-M HUYGEN + N. MONNET - *enseignants*



Folie-beffroi, dans le cadre de « Folies liégeoises », 2008. Avec poème de Paul Verlaine.

Comment construire un monde soutenable ?

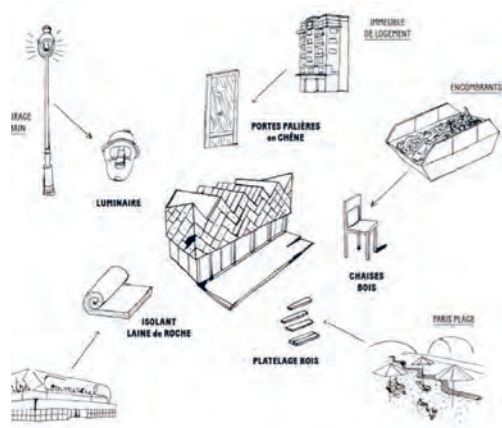
Comment le projet peut-il faire appel conjointement aux quatre piliers de la soutenabilité (économique, environnemental, social, culturel localement) et quels outils l'architecte peut-il convoquer ?

Comment projeter par le bas ?

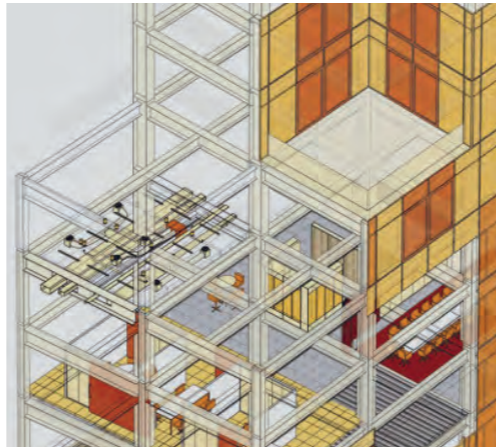
COURS - *Transitions*

Équipe pédagogique :

Emmanuel BRETON - *enseignant responsable*, M. Belmaaziz, I. Fasse, J.M Hueber, F. Sarano



RÉSILIENCE
DURABILITÉ
SOUTENABILITÉ
LOCAL
TERRITORIALISME



MODÈLES DE SOCIÉTÉ

ÉCONOMIE CIRCULAIRE

RÉDUCTION DES INÉGALITÉS

RESPONSABILITÉ

ENGAGEMENT

BOTTOM UP!



CHANGEMENT CLIMATIQUE

TRANSITION ÉCOLOGIQUE

ÉNERGIE

MATÉRIAUX

SAVOIRS

SAVOIR-FAIRE

